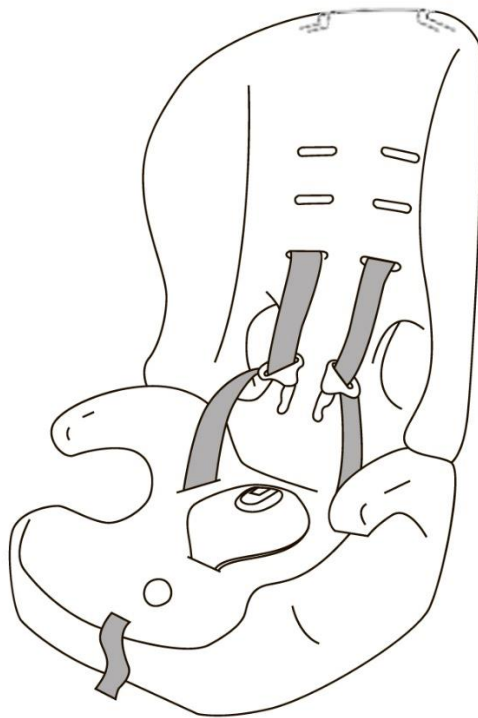




Удерживающее устройство для детей в транспортном средстве  
(детское автомобильное кресло)

модель 513RF

# Инструкция по эксплуатации



Группа I/II/III

Вес ребенка: 9-36 кг

Возраст ребенка: 9 месяцев – 12 лет



В связи с постоянным совершенствованием изделия, незначительные изменения в конструкции и внешнем оформлении могут быть не отражены в настоящей «Инструкции по эксплуатации».

## ПРЕДУПРЕЖДЕНИЯ



**В целях обеспечения безопасности вашего ребенка внимательно прочитайте инструкцию и сохраните ее для дальнейшего использования. Ненадлежащая установка может подвергнуть опасности жизнь вашего ребенка!**

### **ВНИМАНИЕ!**

- Настоящее автокресло является универсальным и пригодно для установки на большинство автомобильных сидений.
- Автокресло 513RF предназначено для перевозки ребенка в возрасте от 9 месяцев до 12 лет весом от 9 до 36 кг. Не перегружайте автокресло.
- При перевозке детей весом от 9 до 25 кг (примерный возраст от 9 месяцев до 7 лет) на автокресло должна быть установлена спинка сиденья.
- Для детей весом от 22 до 36 кг (примерный возраст от 6 до 11 лет) автокресло можно использовать без спинки сиденья.
- Автокресло следует располагать на автомобильном сиденье лицевой стороной по ходу движения автомобиля.
- Запрещается использовать автокресло на пассажирском сиденье, оборудованном фронтальной воздушной подушкой безопасности, либо соответствующая подушка безопасности должна быть отключена.
- Автокресло можно использовать только в автомобилях, оборудованных 3-х точечными ремнями безопасности, соответствующими требованиям международных стандартов безопасности.

### **ВАЖНАЯ ИНФОРМАЦИЯ:**

- Автокресло предназначено только для перевозки ребенка в автомобиле. Не используйте автокресло для иных целей.
- Для обеспечения максимальной безопасности автокресло следует устанавливать на заднее сиденье автомобиля.
- Не пытайтесь внести изменения в конструкцию автокресла.
- Прежде чем начать движение, убедитесь, что ремни безопасности автокресла и автомобиля застегнуты и затянуты должным образом. Убедитесь, что тесьма ремней безопасности не перекручена.
- Убедитесь, что ремни безопасности не защемили дверцей автомобиля и что тесьма ремней не трется об острые выступы сиденья или салона автомобиля. Регулярно проверяйте исправность и целостность ремней. В случае износа или разрыва ремней безопасности следует заменить их новыми.
- Не оставляйте ребенка в автокресле без присмотра.
- Пряжка ремней безопасности автокресла расстегивается достаточно легко, что обеспечивает возможность быстро освободить ребенка из автокресла в случае аварии. В связи с этим не позволяйте детям играть с пряжкой ремней безопасности.
- Не перевозите в автомобиле тяжелые и острые предметы в незафиксированном виде. В случае аварии они могут нанести пассажирам травмы.
- Если Вы припарковали автомобиль в солнечном месте, накройте автокресло, чтобы избежать его нагревания. Прежде чем сажать ребенка в автокресло, убедитесь, что оно не нагрелось слишком сильно.
- Храните автокресло в безопасном месте, недоступном для детей. Берегите его от воздействия агрессивных сред. Не ставьте на автокресло тяжелые предметы.
- Все ремни, удерживающие автокресло, должны быть натянуты. Ремни, удерживающие ребенка, должны быть отрегулированы по размерам тела ребенка и не должны быть скручены.
- Если поясной ремень находится слишком низко, так, что охватывается область таза, то этот ремень должен быть затянут.
- Жесткие элементы и пластиковые части детского автомобильного кресла должны располагаться так, чтобы они не были доступны и чтобы при ежедневном использовании транспортного средства не были зацепленыдвигаемым сиденьем или дверью транспортного средства.
- Автокресло должно быть заменено, если оно подверглось сильным нагрузкам в случае аварии.

- Опасно вносить какие-либо изменения или дополнения в автокресло без одобрения производителя, а также опасно не следовать инструкциям по установке, предоставленным производителем детского автомобильного кресла.
- Не снабженное текстильным чехлом автокресло должно находиться вдали от солнечного света, иначе оно может слишком сильно нагреться, что может повредить коже ребенка.
- Багаж или другие предметы, которые в случае столкновения могут привести к травмам, должны быть надежно закреплены.
- Детское автомобильное кресло не должно использоваться без чехла. Чехол сиденья не должен заменяться никаким другим, кроме рекомендованного изготовлением, поскольку чехол является неотъемлемой частью удерживающей системы.
- Инструкция может храниться на детском автомобильном кресле в течение его срока службы.
- Не используйте для нагрузки контактные поверхности, отличные от описанных в инструкции и помеченных на детском автомобильном кресле

### **КРАЙНЕ ОПАСНО:**

**Не используйте на пассажирских сиденьях, оборудованных воздушными подушками безопасности (SRS)**

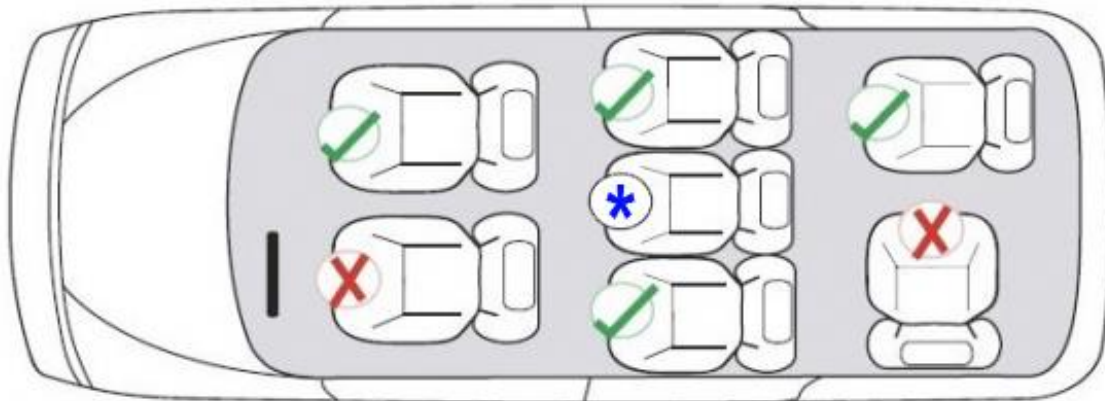
### УВЕДОМЛЕНИЕ

Данное удерживающее устройство для детей является "универсальным". Оно официально утверждено на основании Правил № 44 с поправками серии 04 для общего использования в транспортных средствах и может быть установлено на большинстве, но не на всех сиденьях транспортных средств.

Правильная установка этого устройства возможна в том случае, если изготовитель транспортного средства указал в инструкции на транспортное средство, что в нем можно установить "универсальное" удерживающее устройство для детей данной возрастной группы.

Данное удерживающее устройство для детей отнесено к "универсальной" категории на основании более жестких условий по сравнению с предыдущими конструкциями, на которых этого указания нет.

Для более полной информации можно обратиться к производителю удерживающих устройств для детей или к продавцу.

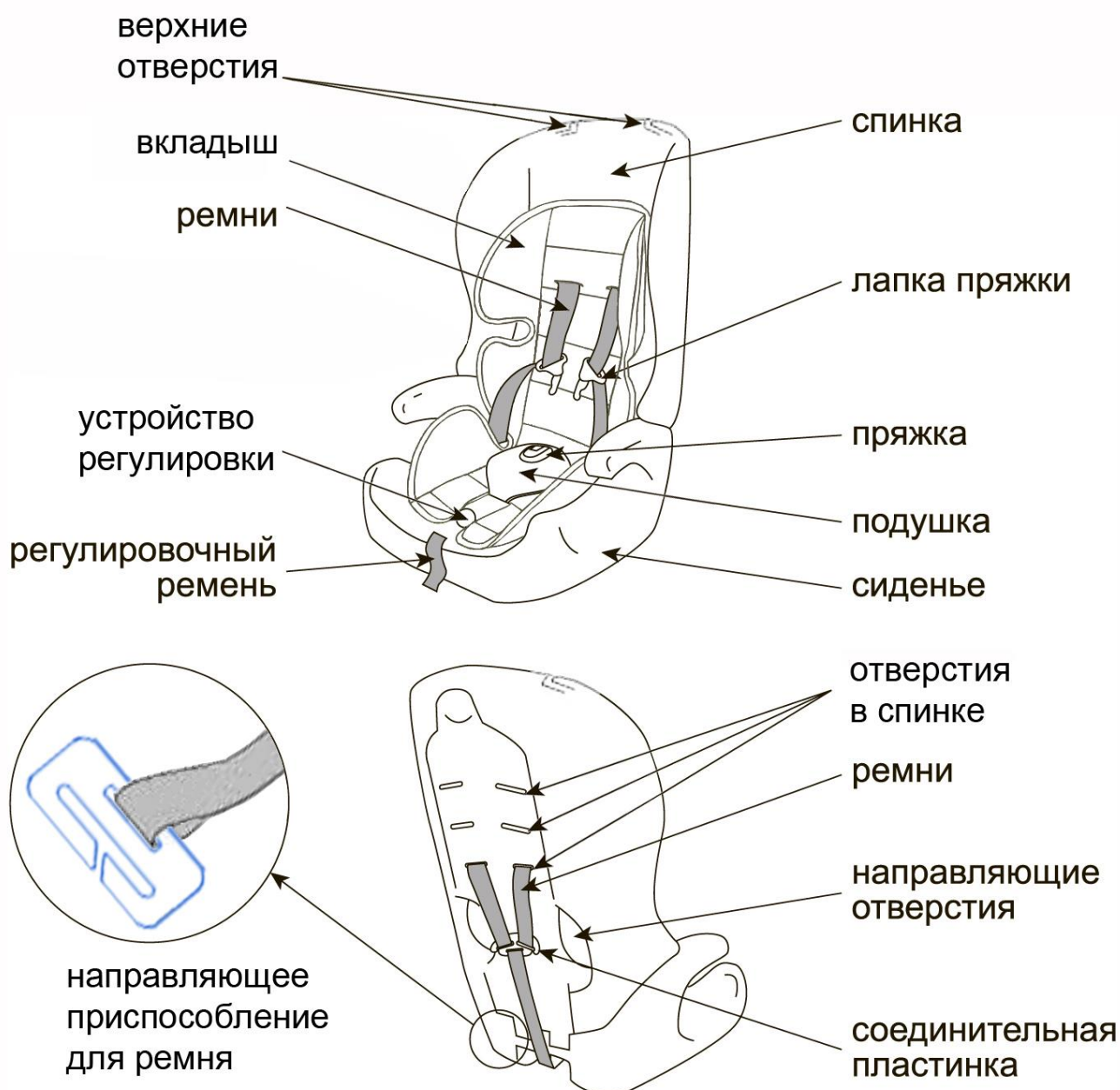


✓ Правильная установка      ✗ Неправильная установка

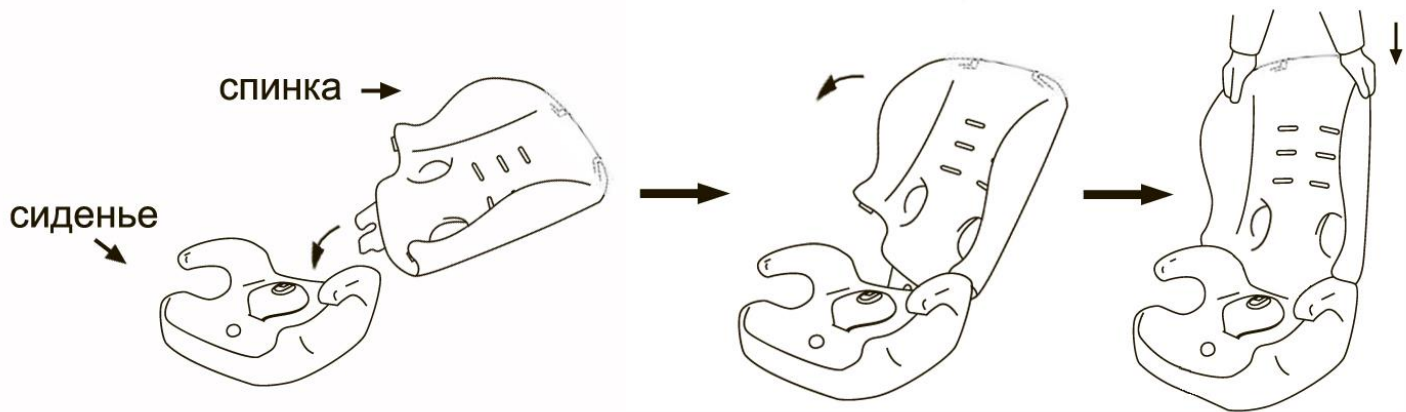
\* Использовать на данном сиденье только в случае фиксации детского автокресла трехточечным ремнем безопасности.

Внимание: не устанавливайте автокресло на сиденье, оборудованное активной фронтальной воздушной подушкой безопасности.

### 1. УСТРОЙСТВО АВТОКРЕСЛА.

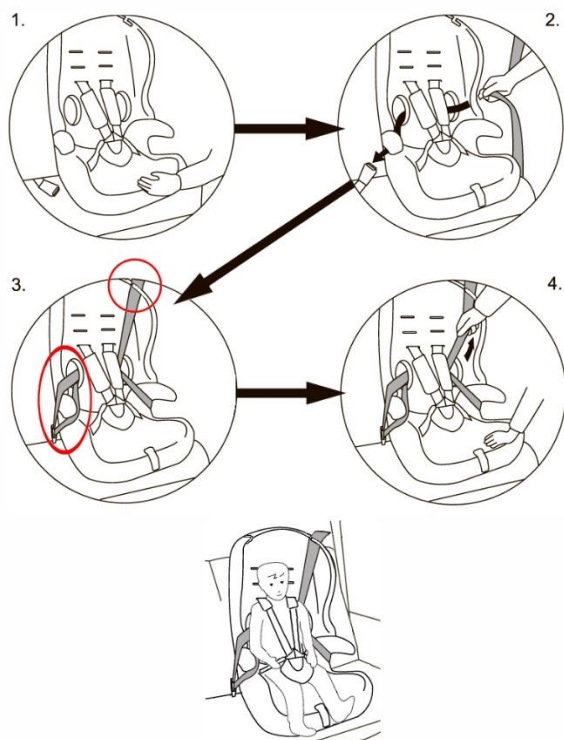


## 2. СБОРКА АВТОКРЕСЛА



1. Снимите ремни автокресла.
2. Наденьте на сиденье автокресла чехол. Убедитесь, что он не закрывает пазы сиденья.
3. Вставьте в пазы сиденья спинку автокресла. Устанавливая спинку, слегка наклоните ее верхнюю часть вперед.

## 3. УСТАНОВКА АВТОКРЕСЛА НА АВТОМОБИЛЬНОЕ СИДЕНЬЕ С ТРЁХТОЧЕЧНЫМ РЕМНЕМ БЕЗОПАСНОСТИ ДЛЯ ГРУППЫ I



Вес ребенка: 9–18 кг

Внимание: перед установкой автокресла на сиденье автомобиля убедитесь в наличии на автокресле собственных ремней безопасности. Для установки автокресла направляющее приспособление для ремня не понадобится.

1. Установите автокресло на автомобильное сиденье, придвинув его вплотную к спинке сиденья.
2. Проденьте ремни сиденья сквозь направляющие отверстия в пластиковой спинке автокресла, застегните пряжку ремней.
3. Убедитесь, что тесьма ремня не перекручена и не запутана и что поясная часть ремня проходит под подлокотниками, а диагональный ремень — над ними (см. рисунок 3). Убедитесь, что ремень безопасности автомобиля проходит через отверстие на вершине спинки автокресла.
4. Потяните диагональный ремень вверх до тех пор, пока не устраните его провисание и пока автокресло надежно не зафиксируется на сиденье.

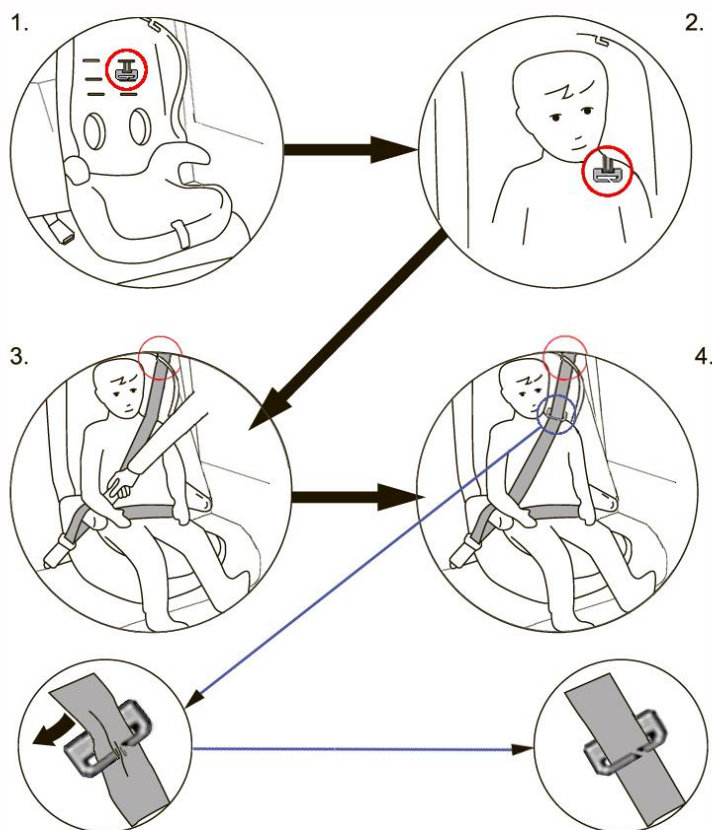
**ВАЖНО:** убедитесь, что автомобильный ремень не перекручен и что его регулировке не мешает чехол автокресла.



Съемный мягкий текстильный вкладыш с поролоновым наполнителем предназначен для более комфортного нахождения ребенка в автокресле, а также для защиты чехла автокресла от возможных загрязнений. Вкладыш применяется только для группы I.



#### 4. УСТАНОВКА АВТОКРЕСЛА С ИСПОЛЬЗОВАНИЕМ НАПРАВЛЯЮЩЕГО ПРИСПОСОБЛЕНИЯ ДЛЯ РЕМНЯ ДЛЯ ГРУППЫ II



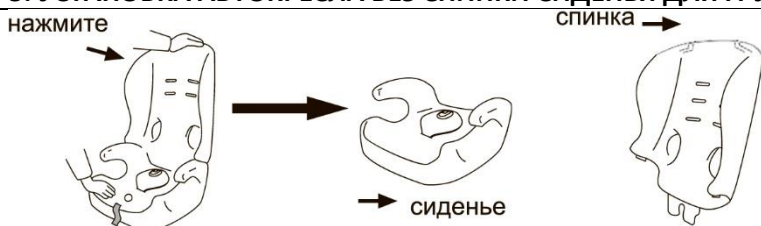
Вес ребенка: 15–25 кг

Внимание: прежде чем устанавливать автокресло на автомобильное сиденье, вытащите из него плечевые ремни, а также поперечный и поясной ремень.

1. Установите автокресло на автомобильное сиденье, придвинув его вплотную к спинке сиденья.
2. Посадите ребенка в автокресло, поместив на его плечо направляющее приспособление для ремня.
3. Застегните пряжку ремня автомобильного сиденья. Убедитесь, что поясная часть ремня проходит под подлокотниками, а диагональный ремень — над ними. Убедитесь, что тесьма ремня не перекручена, и натяните ремень, потянув вверх за его диагональную часть.
4. Проденьте сквозь направляющее приспособление для ремня тесьму диагонального ремня (см. рисунок 4) и устраните провисание ремня безопасности.

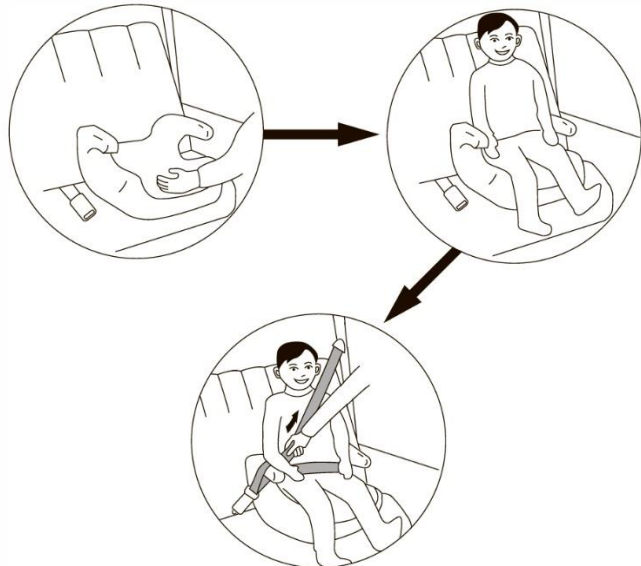
**ВАЖНО:** убедитесь, что автомобильный ремень не перекручен и что его регулировке не мешает чехол автокресла.

#### 5. УСТАНОВКА АВТОКРЕСЛА БЕЗ СПИНКИ СИДЕНЬЯ ДЛЯ ГРУППЫ III



Вес ребенка: 22–36 кг

Снимите с автокресла спинку сиденья и уберите ее в надежное место. Также необходимо снять ремни безопасности автокресла и направляющее приспособление для ремня.



1. Установите автокресло на автомобильное сиденье, придвинув его вплотную к спинке сиденья.
2. Посадите ребенка в автокресло.
3. Застегните пряжку ремня автомобильного сиденья. Убедитесь, что поясная часть ремня проходит под подлокотниками, а диагональный ремень — над ними. Убедитесь, что тесьма ремня не перекручена, и натяните ремень, потянув вверх за его диагональную часть.

Внимание: направляющее приспособление для ремня не используется.

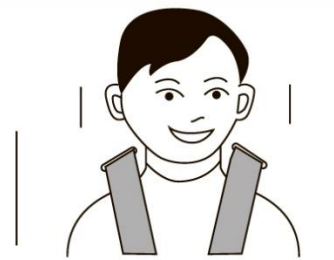
## 6. ПОДБОР ВЫСОТЫ ПЛЕЧЕВЫХ РЕМНЕЙ



**слишком низко**



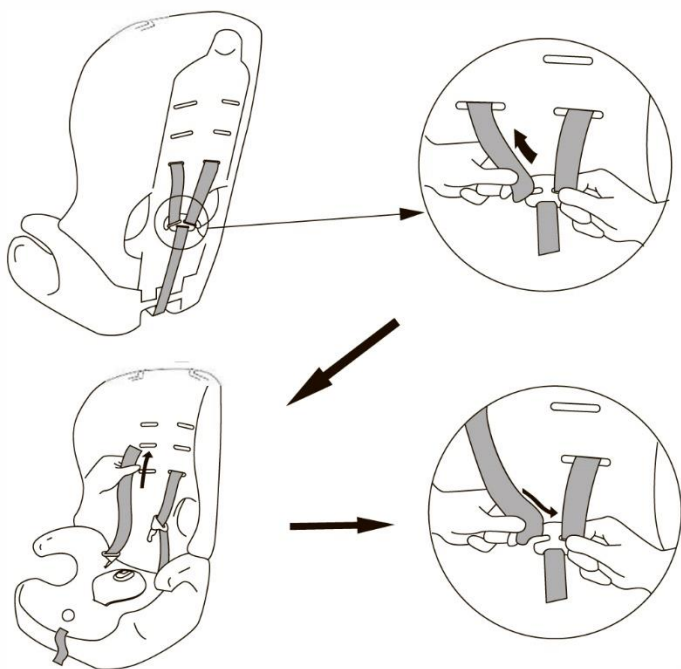
**слишком высоко**



**правильно**

Убедитесь, что плечевые ремни находятся на достаточной высоте. Плечи ребенка должны быть немного ниже отверстий для ремней в спинке автокресла.

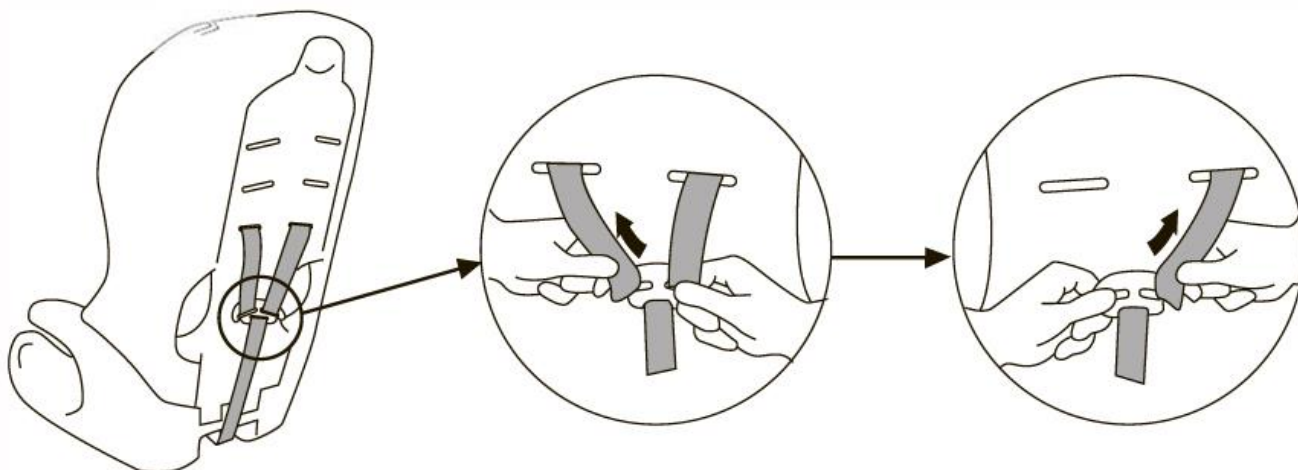
## 7. ИЗМЕНЕНИЕ ВЫСОТЫ ПЛЕЧЕВЫХ РЕМНЕЙ



Сначала отцепите ремешок, удерживающий чехол спинки, чтобы получить доступ к ремням безопасности. Отсоедините один из плечевых ремней от крючка соединительной пластинки, находящейся сзади спинки. Вытяните этот ремень через отверстие спереди спинки. Проденьте ремень обратно в отверстие спинки, находящееся выше или ниже прежнего. Вновь присоедините ремень к крючку соединительной пластинки. Аналогичным образом измените высоту второго плечевого ремня. Убедитесь, что оба плечевых ремня продеты в отверстия спинки, находящиеся на одном уровне.

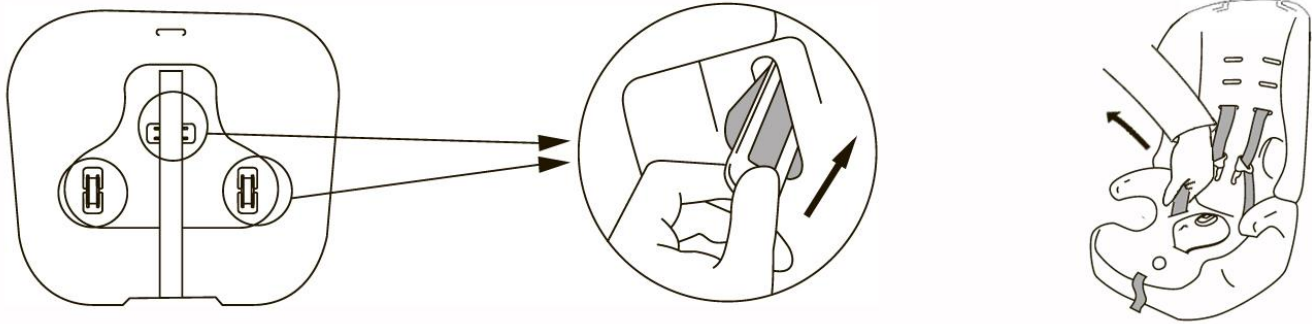
Важно: не используйте два отверстия на самых верхних отверстиях на спинке автокресла: они предназначены только для направляющего приспособления для ремня.

## 8. КАК СНЯТЬ РЕМНИ АВТОКРЕСЛА



Плечевые ремни

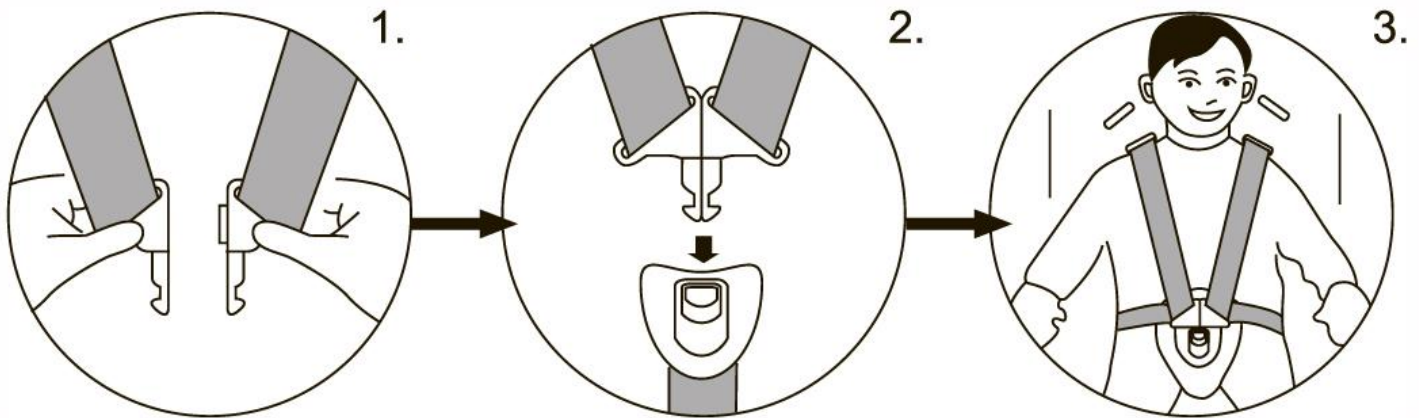
Отсоедините плечевые ремни от крючков соединительной пластинки, находящейся сзади спинки. Вытяните ремни через отверстия спереди спинки.



**Поперечный и поясной ремень**

Переверните оба боковых фиксатора ремней и направьте их узким концом в отверстия в основании сиденья автокресла, а затем в отверстия в чехле сиденья.

**9. КАК ЗАСТЕГНУТЬ ПРЯЖКУ РЕМНЕЙ БЕЗОПАСНОСТИ АВТОКРЕСЛА**



1. Соедините вместе две металлические лапки пряжки.
2. Вставьте обе лапки в пряжку до появления характерного щелчка.
3. Потяните плечевые ремни вверх и убедитесь, что пряжка надежно удерживает лапки.
4. Для того чтобы расстегнуть пряжку ремней безопасности, нажмите на красную кнопку.

**10. РЕГУЛИРОВКА НАТЯЖЕНИЯ РЕМНЕЙ**



Потяните плечевые ремни вверх, чтобы устранить провисание поясного ремня, затем потяните за регулировочный ремень, пока ремни безопасности автокресла не натянутся полностью. Ремни должны быть натянуты максимально туго, но при этом ребенок не должен чувствовать дискомфорт. Убедитесь, что поясной ремень находится ближе к бедрам ребенка и не стягивает его живот. Ослабленные ремни безопасности не обеспечивают ребенку должной защиты, поэтому проверяйте их натяжение каждый раз, когда сажаете ребенка в автокресло.

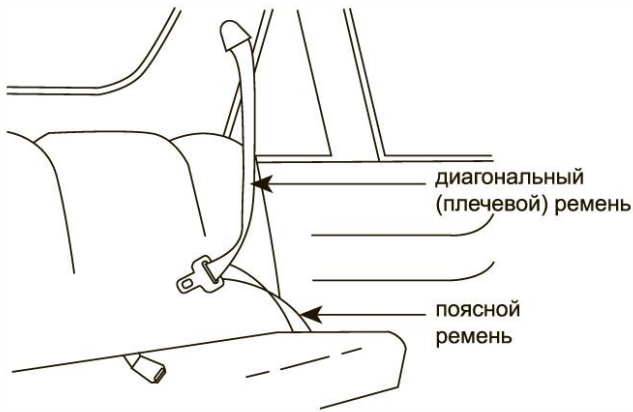
**11. ОСЛАБЛЕНИЕ НАТЯЖЕНИЯ РЕМНЕЙ**



Для того чтобы ослабить натяжение ремней безопасности автокресла, нажмите на рычажок регулировки, расположенный под чехлом сиденья в передней его части. Одной рукой нажмите на лапку с надписью «Press», а другой рукой возьмитесь за плечевые ремни. Потяните плечевые ремни на себя, чтобы ослабить их натяжение. После того как вы отпустите рычажок регулировки, убедитесь, что он не защемил регулировочный ремень.



## 12. ТРЕБОВАНИЯ К АВТОМОБИЛЬНЫМ РЕМНЯМ

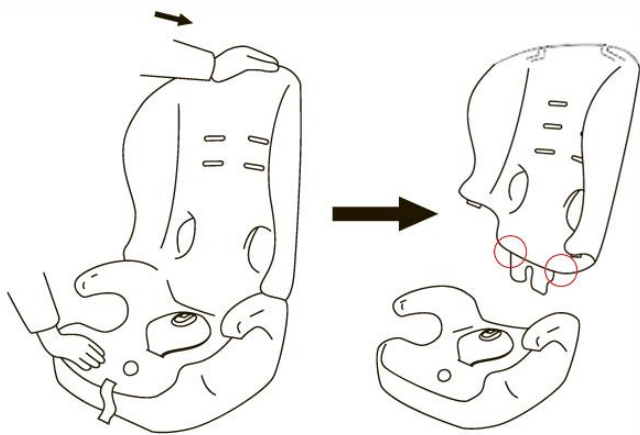


Автокресло предназначено только для использования в автомобиле, оснащённом трехточечными ремнями безопасности, утвержденными Правилами №16 ЕЭК или другими эквивалентными стандартами.

Автокресло следует устанавливать лицевой стороной по ходу движения на переднее или заднее автомобильное сиденье, оборудованное трехточечными (диагональными и поясными) ремнями безопасности.

**ВНИМАНИЕ:** не устанавливайте автокресло на сиденье, оборудованное активной фронтальной воздушной подушкой безопасности.

## 13. ЧИСТКА АВТОКРЕСЛА



1. Снимите чехол со спинки автокресла:  
снимите спинку автокресла, отцепите эластичные ремешки в нижней части чехла спинки, вытащите ее из чехла.
2. Снимите чехол с сиденья автокресла:  
отсоедините спинку автокресла, снимите чехол с сиденья.



### Рекомендации по уходу

Ткань 100% полиэстер

-  сухая чистка
-  не отбеливать
-  химчистка запрещена
-  запрещено отпаривать
-  не гладить
-  запрещена стирка (ручная, барабанная автоматическая)

## УХОД И ЧИСТКА СЪЕМНОГО ЧЕХЛА, РЕМНЕЙ И НАКЛАДОК

- Чехол - важная часть системы безопасности, не используйте автокресло без чехла.
- Чехол съемный, при его загрязнении применять сухую чистку.
- Не используйте другие чехлы, специально не предназначенные для использования с автокреслом, в этом случае производитель не гарантирует безопасность.
- Ремни и пластиковые части должны очищаться в мягкой воде, не используйте химические отбеливатели и абразивные вещества.
- Используйте пылесос для очистки кресла.
- Следите, чтобы все части кресла были сухими перед использованием.
- Пластиковые и металлические части протирайте тканью и мыльной водой, затем сухой тканью.

	<p>Данное Удерживающее устройство для детей (детское автомобильное кресло) является универсальным. При возникновении вопросов проконсультируйтесь с производителем или продавцом.</p> <p><b>Производитель: ООО «Поколение»</b>          Россия, 454085, г. Челябинск, ул. Танкистов, дом 177а, склад №8          Тел.: (351) 243-53-63, 774-28-80</p> <p><b>www.mishutka74.ru</b></p>
	<p>Дата производства 2019 год</p> <p>Соответствует требованиям ТР ТС 018/2011 "О безопасности колесных транспортных средств"; Правилам ЕЭК ООН № 44-04 "Единообразные предписания, касающиеся официального утверждения удерживающих устройств для детей, находящихся в механических транспортных средствах"</p>

#### ПРЕДСТАВИТЕЛИ ПРОИЗВОДИТЕЛЯ В ГОРОДАХ РОССИИ

##### ООО "Планета малыша"

620010, Россия, г. Екатеринбург, ул. Альпинистов, д. 85, оф. 327

Тел.: +7 (343) 278-66-75, +7 (905) 804-43-43

##### ООО "Мишка-Топтыжка"

140060, Россия, Московская обл., Люберецкий район, п.г.т. Октябрьский, ул. Старый двор, стр. 4

Тел.: +7 (926) 148-47-20

630052, Россия, г. Новосибирск, ул. Толмачевская, д.19, склад 7

Тел.: +7 (961) 877-45-65, +7 (383) 303-10-35

##### ООО "Миродария"

443022, Россия, г. Самара, Заводское шоссе, д. 27-Д

Тел.: +7 (963) 911-00-20, +7 (846) 261-86-26, +7 (963) 911-00-35

##### ООО "Маленький ангел"

346880, Россия, Ростовская обл., г. Батайск, ул. Промышленная, д.13

Тел.: +7 (928) 628-84-13

## ГАРАНТИЙНЫЙ ТАЛОН

1. Гарантия качества на Удерживающее устройство для детей (детское автомобильное кресло) модель 513RF устанавливается заводом-изготовителем равной 180 (ста восьмидесяти) календарным дням со дня продажи при условии соблюдения потребителем инструкции по эксплуатации.
- 1.2. Изготовитель устанавливает срок службы на Удерживающее устройство для детей (детское автомобильное кресло) модель 513RF равным 5 (пяти) годам с даты передачи товара потребителю.
3. При отсутствии в руководстве по эксплуатации даты продажи, подтвержденной печатью торговой организации или подписью продавца, гарантийный срок и срок службы исчисляются с даты продажи, указанной в кассовом или товарном чеке организации - продавца.
4. Гарантия распространяется только на повреждения, образовавшиеся вследствие производственного брака.
5. Претензии могут быть предъявлены исключительно в пункте приобретения Удерживающего устройства для детей (детского автомобильного кресла) вместе с приобретенным товаром, кассовым чеком, инструкцией обслуживания и гарантией. При предъявлении претензий Удерживающее устройство для детей (детское автомобильное кресло) должно быть доставлено в чистом виде.
6. Устранение брака, образовавшегося по вине производителя, или возврат денег происходит в течение 14 (четырнадцати) календарных дней с момента доставки товара в пункт продажи.
7. Гарантия не распространяется:
  - на повреждения, возникшие при несоблюдении условий эксплуатации согласно инструкции по эксплуатации;
  - на случаи неправильной установки автокресла, повлекшее повреждение того или иного элемента автокресла;
  - на случай использования автокресла не по прямому назначению (использование как стремянку, качалку, сиденье для взрослого и т.п.);
  - на повреждения или разрывы чехла, образовавшиеся по вине пользователя;
  - на изменение цвета чехла в процессе эксплуатации и под воздействием окружающей среды;
  - на повреждения, образовавшиеся по причине неправильного хранения автокресла;
  - на случаи изменения конструкции автокресла или внесения изменений в конструкцию автокресла, а равно ремонт автокресла собственными силами покупателя или в иной ремонтной организации без обращения к Продавцу;
  - на все элементы, выполненные из ткани, клеёнки, кожи, эко-кожи;
  - молнии, заклёпки, замок.
8. В случае необоснованной (не относящийся к гарантийному ремонту) заявки Удерживающего устройства для детей (детского автомобильного кресла) в ремонт, все расходы по транспортировке данного изделия до места ремонта и ремонту несет Покупатель за свой счет.

Дата продажи: « \_\_\_\_ » \_\_\_\_\_ г.

\_\_\_\_\_ (подпись продавца)

----- Линия отреза -----

Покупатель ознакомлен с условиями эксплуатации, гарантии и правилами установки Удерживающего устройства для детей (детского автомобильного кресла). Товар принят в исправном состоянии, претензии отсутствуют. Гарантийный талон выдан на руки.

Дата покупки: \_\_\_\_\_,

наименование модели Удерживающего устройства для детей (детского автомобильного кресла) \_\_\_\_\_

\_\_\_\_\_  
Ф.И.О. покупателя

\_\_\_\_\_  
(подпись покупателя)

