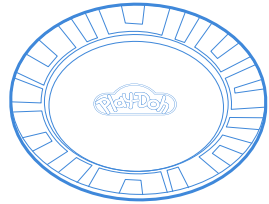
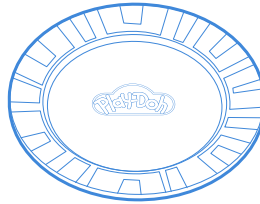
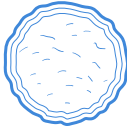
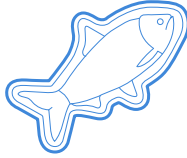
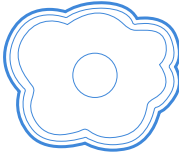
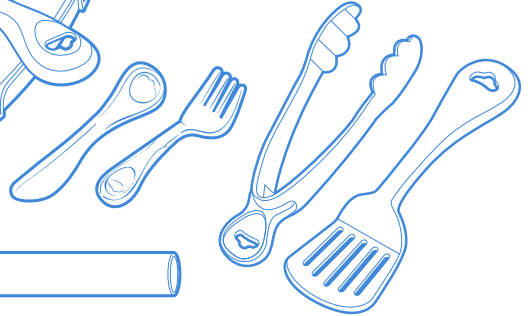
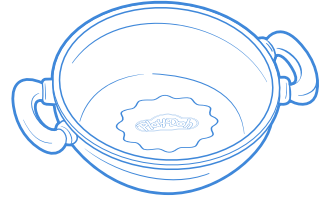
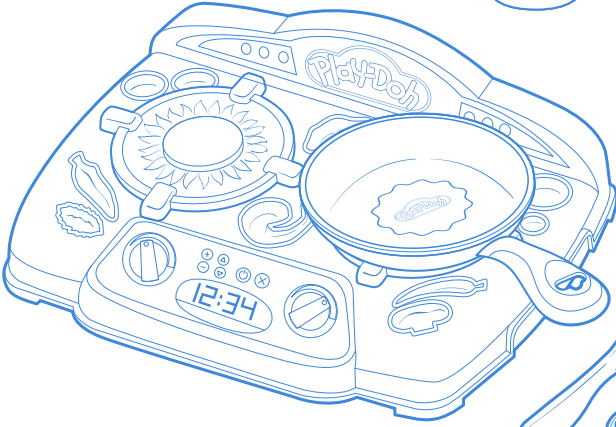


Play-Doh

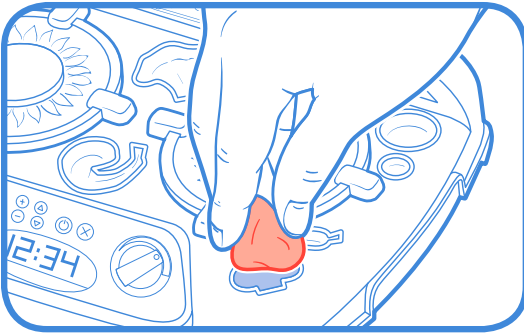
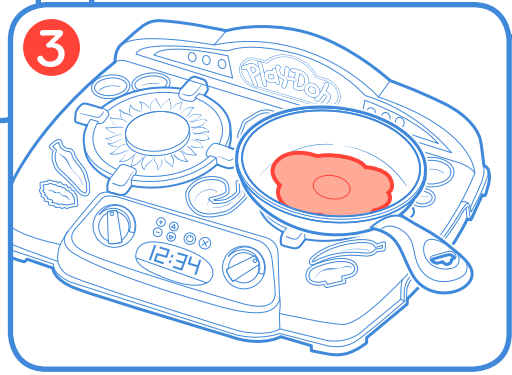
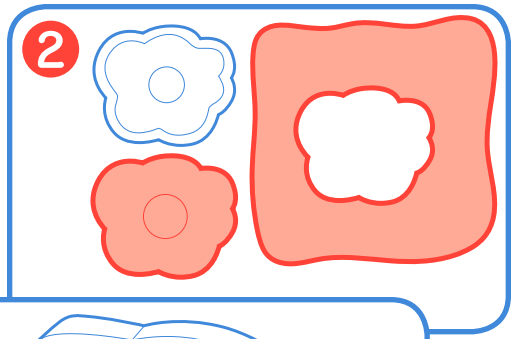
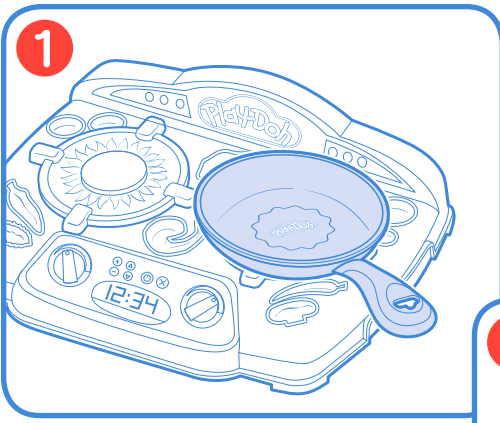
KITCHEN

CREATIONS



- (A) Adult assembly required.
 (F) La présence d'un adulte est conseillée pour monter le jouet ou le jeu.
 (D) Zusammenbau durch Erwachsene erforderlich.
 (E) Se necesita el montaje por parte de un adulto.
 (P) A montagem do brinquedo deve ser feita por um adulto.
 (I) È richiesto l'assemblaggio da parte di un adulto.
 (N) Moet door een volwassene in elkaar gezet worden.
 (S) Ska monteras av en vuxen.
 (B) Skal samles af en voksen.
 (N) Skal monteres av en voksen person.
 (F) Aikuisen koottava.
 (A) Απαιτείται συναρμολόγηση από ενήλικα.
- (P) Zabawka wymaga montażu przez osobę dorosłą.
 (H) Az összeállítását felnőtt végezze.
 (T) Bir yetişkin tarafından kurulması gerekir.
 (C) Je potřeba montáž dospělou osobou.
 (SK) Je potrebná montáž dospelou osobou.
 (E) Este necesará asamblarea de către un adult.
 (RU) Сборку должны производить взрослые.
 (B) Трябва да се сглоби от възрастни.
 (HR) Proizvod mora sastaviti odrasla osoba.
 (LT) Surinkti turi suaugusieji.
 (SL) Izdelek mora sestaviti odrasla oseba.
 (UK) Складається дорослими.

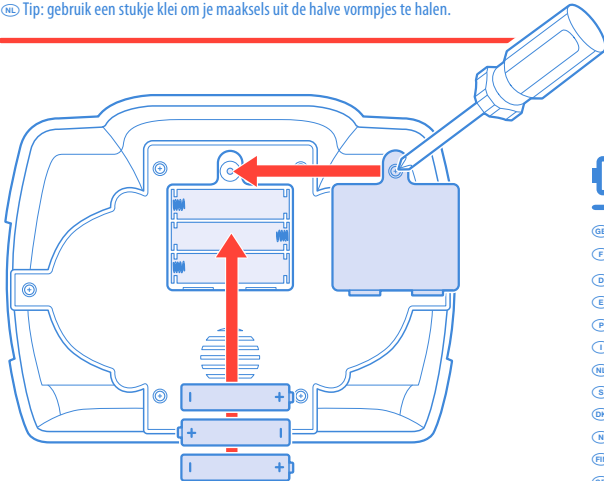
(A) من الضروري التركيب من قبل شخص بالغ.



- Ⓔ Tip: use a small piece of compound to remove shapes from half-moulds.
- ⓕ Astuce : utilisez un petit morceau de pâte à modeler pour retirer les formes créées dans les demi-moules.
- Ⓓ Tipp: Benutze ein kleines Stück Spielknete, um die geformten Teile aus den Halb-Förmchen zu entnehmen.
- Ⓔ Consejo: usa una pieza pequeña de plastilina para retirar las formas de los moldes.
- Ⓓ Dica: usa um pouco de plastilina para retirar as figuras dos moldes.
- Ⓛ Suggestimento: aiutati con una pallina di composto per estrarre le forme dagli stampi.
- Ⓝ Tip: gebruik een stukje klei om je maaksels uit de halve vormpjes te halen.

- Ⓛ Tips: använd en liten bit lera för att ta ut figurerna ur formarna.
- Ⓚ Tip: brug en lille smule modellervoks til at fjerne de formede figurer fra halvformene.
- Ⓝ Tips: bruk en liten klump med masse for å fjerne former fra halv-former.
- ⓕ Vinkki: käytä pientä määrää massaa poistaaksesi kuviot puolimousteista.
- ⓕ Συμβουλή: (ΣΥΜΒΟΥΛΗ-) χρησιμοποιήστε ένα μικρό κομμάτι μείγματος για να αφαιρέσετε σχήματα από μισά καλούπια.
- ⓕ Wskazówka: użyj małej ilości masy, by wyjąć odciśnięte kształty z półforemek.
- Ⓝ Tanács: egy kis darab gyurmával kiveheted a formákat a félmintákból.
- ⓕ Iprucu: (IPUCU-) kalplardan şekilleri çıkarmak için küçük bir parça oyun hamuru kullanın.
- Ⓒ Tip: Malým kouskem směsi vyjměte tvary z půlek formiček.
- Ⓚ Tip: použite malý kúsok plastelíny pre vybratie tvarov z pol-formičiek.
- ⓕ Sfata: folosește puțină pastă pentru a îndepărta formele din jumătățile de tipar.
- ⓕ Совет: извлеките фигурки из формочек с помощью небольшого кусочка пластилина.
- Ⓚ Совет: Используйте малка част от сместа, за да махнете формите от полуотливките.
- ⓕ Savjet: Malom količinom mase izvadite oblike iz jednostranih kalupa.
- ⓕ Patarimas: jei norite išimti figūreles iš pusinių formelių, naudokite mažą plastilino gabaliuką.
- ⓕ Nasvet: oblike iz polovničnih kalupov odstranite z manjšo količino mase.
- ⓕ Порада: використуйтев трошки суміші, щоб зняти форми з половинок форми.

Ⓔ تلمیحة: استخدم جزءًا صغيرًا من مركب لإزالة الأشكال من نصف القوالب.



Ⓚ x3 1.5V AA LR6

- Ⓚ TO INSTALL BATTERIES
- ⓕ POUR METTRE LES PILES
- Ⓚ BATTERIEN EINLEGEN
- Ⓚ PARA COLOCAR LAS PILAS
- ⓕ PARA COLOCAR AS PILHAS
- Ⓛ PER INSERIRE LE BATTERIE
- Ⓝ BATTERIEN PLAATSEN
- ⓕ SÄTTA I BATTERIER
- Ⓚ SÄDAN ISÄTTETS BATTERIERNE
- Ⓝ SLIK SETTER DU INN BATTERIER
- ⓕ PARISTOJEN ASENTAMINEN
- Ⓚ ΠΑ ΝΑ ΕΓΚΑΤΑΣΤΗΣΕΤΕ ΤΙΣ ΜΠΑΤΗΡΙΕΣ
- ⓕ WKŁADANIE BATERII
- Ⓝ ELEMÉK BEHÉLYEZÉSE
- ⓕ PÍLLERİ YERLEŞTİRMEK İÇİN
- ⓕ JAK VLOŽIT BATERIE
- Ⓚ AKO VLOŽIT BATERIE
- ⓕ PENTRU INTRODUCEREA BATERIILOR
- ⓕ ЧТОБЫ УСТАНОВИТЬ БАТАРЕЙКИ
- ⓕ ZA UMETANJE BATERIJA
- ⓕ КАК ВДÉТИ БАТАРИЈАС
- ⓕ NAMEŠTITEV BATERIJ
- ⓕ ВСТАВЛЕННЯ БАТАРЕЙ

- Ⓚ Requires 3 x 1.5V "AA" or LR6 size batteries (not included).
- ⓕ Fonctionne avec des piles 3 x 1,5 V "AA" ou LR6 (non comprises).
- Ⓚ 3 x 1,5 V LR6 (AA) Batterien erforderlich (nicht enthalten).
- ⓕ Son necesarias 3 pilas LR6 de 1,5V (no incluidas).
- ⓕ São necessárias 3 pilhas "AA" ou LR6 de 1.5V (não incluídas).
- Ⓚ Sono necessarie 3 batterie da 1,5 V "AA" o LR6 (non incluse).
- Ⓚ 3 x 1,5V "AA" of LR6 batterijen vereist (niet inbegrepen).
- Ⓚ 3 x 1,5 V (4,5 V) LR6-batterier krävs (ingår ej).
- Ⓚ Kræver 3 x 1,5 V "AA"- eller LR6-batterier (ikke inkluderet).
- Ⓚ Krevør 3 x 1,5 V "AA"- eller LR6-batterier (ikke inkludert).
- ⓕ Tarvitaan 3 x 1,5 V AA- tai LR6-kokoiset paristot (eiivät sisälly pakkaukseen).
- ⓕ Απαιτούνται 3 x 1,5V «AA» ή LR6 μπαταρίες (δεν περιλαμβάνονται).
- ⓕ Wymagane baterie: 3 x 1,5V "AA" lub LR6 (Baterie nie są dołączone).
- Ⓚ 3 db 1,5 V "AA" vagy LR6 méretű elem szükséges hozzá (külön kapható).
- ⓕ 3 adet 1,5 voltluk AA (LR6) tip pille gerekir (kutuya dahil değildir).
- ⓕ Vyžaduje 3 x 1,5 V baterie typu "AA" nebo LR6 (nejsou součástí balení).
- ⓕ Vyžaduje 3 x 1,5 V batérie typu "AA" alebo LR6 (nie sú súčasťou balenia).
- ⓕ Necesită 3 baterii x 1,5V tip „AA” sau LR6 (neincluse).
- ⓕ Необходимо 3 батарејки 1,5В типа "AA" или LR6 (не прилагаются).
- ⓕ Изисква 3 x 1,5 V AA (LR6) батерии. (Батериите не са част от опаковката).
- ⓕ Potrebne su 3 AA ili LR6 baterije od 1,5 V (nisu uključene).
- ⓕ Reikalingos 3 x 1,5V AA arba LR6 baterijos (nepriededamos).
- ⓕ Za delovanje so potrebre 3 baterije 1,5 V AA (LR6). (Baterije niso priložene.)
- ⓕ Потрібні батареї: 3 x 1,5 В типу AA або LR6. (Батареї не додаються).