



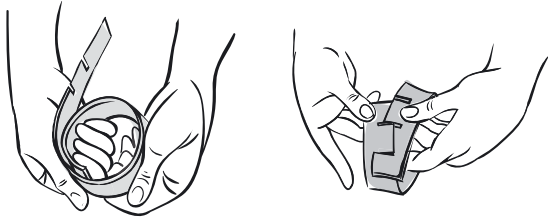
Нұсқаулық



1-2 мин.

Су
50г үшін
бір пакет

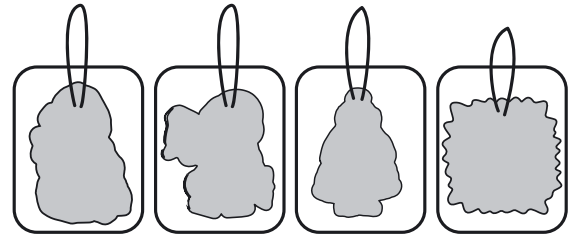
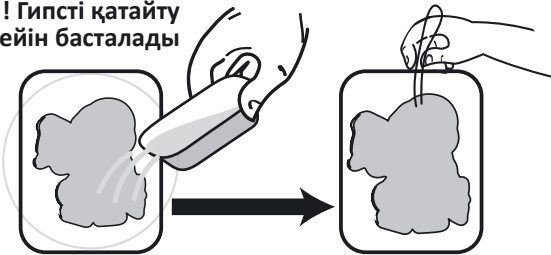
1. Жіпті дайындаңыз: жинақтан жіпті 4 бөлікке кесіңіз.



2. Ракекин стендін жасаңыз: картон жолағын сақинаға бүгіңіз. Жолақты өткір қырлары (қыртыстары) жоқ етіп түзетіңіз. Саңылауларды бір-біріне салу арқылы жолақтың ұштарын қосыңыз. Ракекинді сақинаға орнатыңыз.

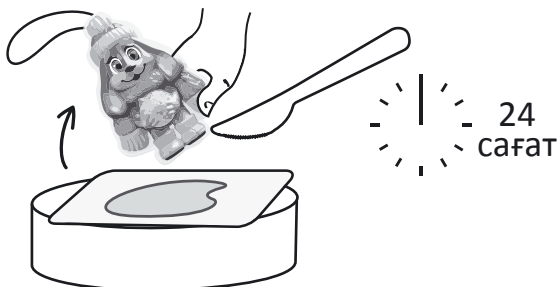
3. Біртекті қоспаны алғанша бір қап гипсті суық сумен араластырыңыз. Алынған қоспасы бір ракекинге жеткілікті.

!!! Гипсті қатайту
2-3 минуттан кейін басталады



4. Қоспаны ракекиндердің біріне құйыңыз. Бетті тегіс етіп жасауға тырысыңыз, гипсті қалыптың шетіне құймаңыз. Фигураның жоғарғы жағына жіп салыңыз, ұштарын гипске батырыңыз.

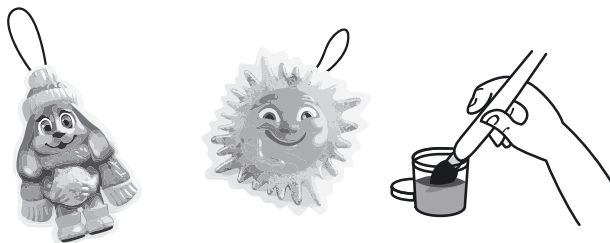
5. Қалған қалыптарды дәл осылай толтырыңыз. Толтыру кезінде әр пішінге жіп салыңыз.



6. Қоспаның қатаюын 40 минут күтіңіз және фигураларды алыңыз. Фигураның шеттерін пластикалық пышақпен кесіңіз. Барельефтерді толығымен құрғағанша қалдырыңыз.



7. Барельефтерді жиынтықтағы акрил бояуларымен, сондай-ақ киізден жасалған қаламдармен немесе гуашьпен бояуға болады (қораптағы түстерді бояумен араластырудың мысалы).



8. Мүсіншелердің кейбір элементтерін күміс бояумен бояңыз, оларға жаңа жылдық жылтыр қосыңыз.



9. Жіпті моншақ арқылы өткізіп, түйін байлаңыз.



Дайын!

Гипспен жұмыс істеу кезінде жадынама
Гипс-бұл табиғи минерал, адам ағзасына қауіпті емес. Дегенмен, жұмыс кезінде оны сақтау керек
САҚТЫҚ ШАРАЛАРЫ.

Гипсті аузыңызға салмаңыз. Шаңды немесе ұнтақты жұтуға болмайды. Денеге қолданбаңыз. Көзге тиген жағдайда көзді сумен жуыңыз. Дереву дәрігерге хабарласыңыз. Жұтқан кезде аузыңызды сумен мол шайыңыз, таза су ішіңіз. Құсу тудырмаңыз. Дереву дәрігерге хабарласыңыз. Күмәнді жағдайларда дереву дәрігермен кеңесу керек. Өзіңізбен бірге гипсті және/немесе өнімді, сондай-ақ оның қаптамасын алыңыз. Жарақат алған жағдайда дәрігермен кеңесу керек. Гипсті қолданатын шығармашылық жинақ 3 жастан асқан балаларға арналған. Ересектердің тікелей бақылауымен ғана қолданыңыз. Бұл шығармашылық жинақты 3 жасқа дейінгі балаларға қол жетімді емес жерде сақтаңыз.



707719

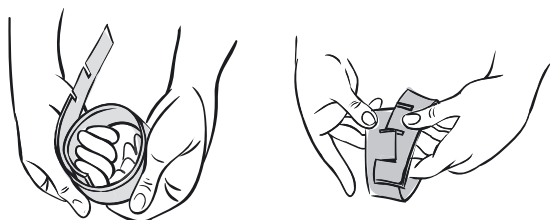


ПОДВЕСКИ ИЗ ГИПСА



ИНСТРУКЦИЯ

1. Подготовьте нить: разрежьте нить из набора на 4 части.



2. Сделайте подставку для формочки: согните картонную полосу в кольцо. Расправьте полосу, чтобы она была без острых граней (заломов). Соедините концы полосы, вставляя прорези друг в друга. Установите формочку на кольцо.

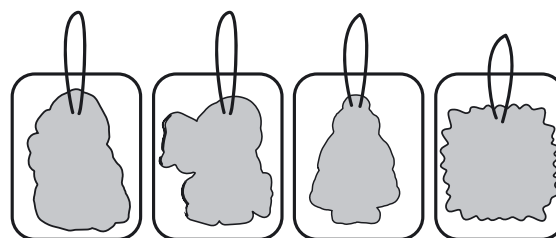
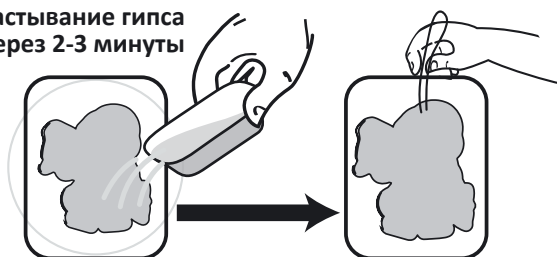


1-2 мин.

Вода
50г для
одного пакетика

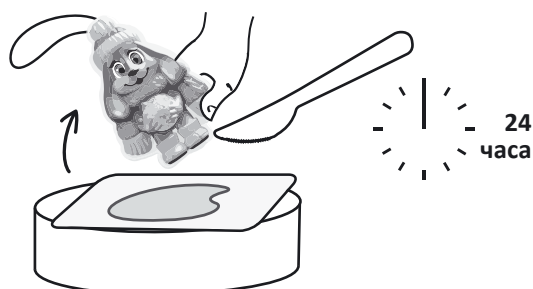
3. Размешайте один пакетик гипса с холодной водой до получения смеси однородной массы. Получившейся смеси хватит на одну формочку.

!!! Застывание гипса начнется через 2-3 минуты



4. Залейте смесь в одну из формочек. Старайтесь сделать поверхность ровной, не переливайте гипс через край формы. Вложите нить в верхнюю часть фигурки, утопив концы в гипсе.

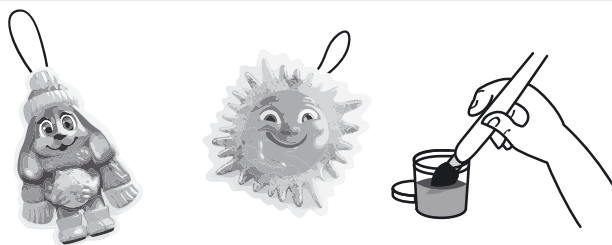
5. Залейте таким же образом остальные формы. В каждую форму при заливке вложите нить.



6. Подождите 40 минут, пока смесь затвердеет, и достаньте фигурки. Края фигурок обработайте пластиковым ножом. Оставьте барельефы до полного высыхания.



7. Раскрасить барельефы можно акриловыми красками из набора, а также фломастерами или гуашью (пример раскраски и смешивания цветов на коробке).



8. Раскрасьте некоторые элементы фигурок серебряной краской, добавив им новогоднего блеска.



9. Проденьте нить через бусину, завяжите узелок.



Готово!

Памятка при работе с гипсом

Гипс - природный минерал, не опасен для организма человека. Тем не менее, при работе следует соблюдать

МЕРЫ ПРЕДОСТОРОЖНОСТИ.

Не класть гипс в рот. Не вдыхать пыль или порошок. Не прикладывать к телу. В случае попадания в глаза обильно промыть глаза водой. Незамедлительно обратиться к врачу. При проглатывании прополоскать обильно водой рот, выпить свежей воды. Не вызывать рвоты. Незамедлительно обратиться к врачу. В сомнительных случаях следует немедленно обращаться к врачу. Взять с собой гипс и/или изделие, а также его упаковку. В случае травмы следует обратиться к врачу. Набор для творчества с использованием гипса предназначен для детей старше 3 лет. Пользоваться только под непосредственным наблюдением взрослых. Хранить данный набор для творчества в месте, недоступном для детей до 3 лет.

EAC
707719