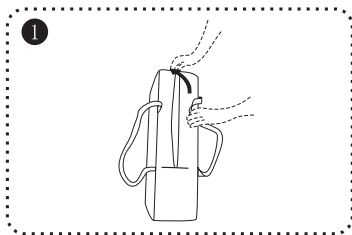
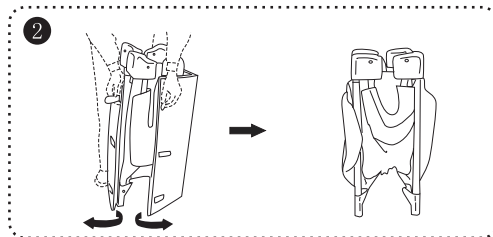


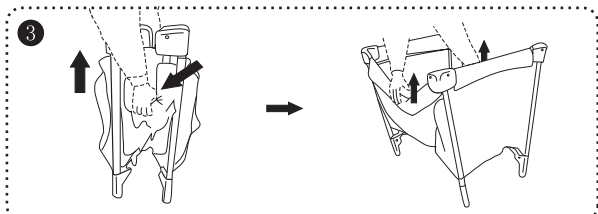
• Как разложить манеж:



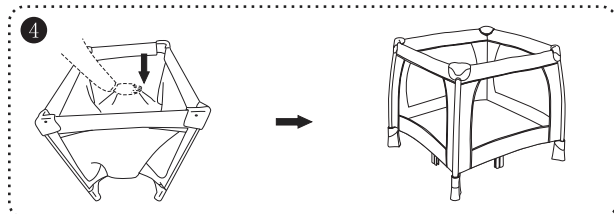
• Вытащите манеж из сумки



• Разблокируйте матрас и раскройте манеж.

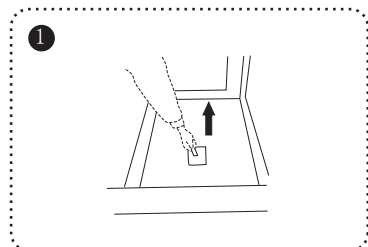


• Потяните фиксаторы, находящиеся посередине, вверх, пока они не защелкнутся.

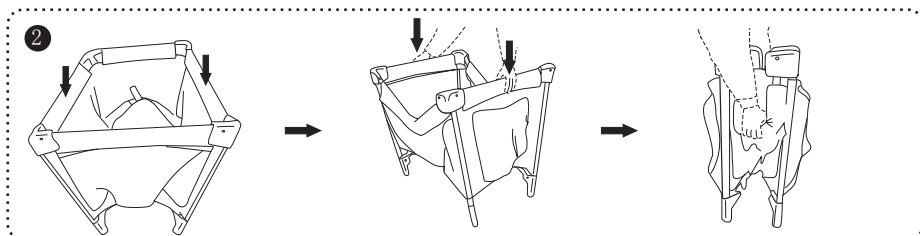


• Надавите на дно и убедитесь, что манеж полностью зафиксирован.

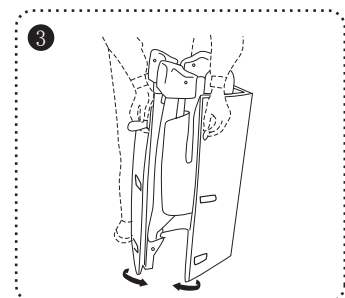
• Как сложить манеж:



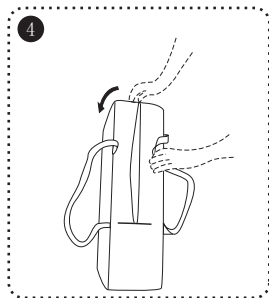
• Достаньте матрас из манежа. С помощью веревочки потяните дно на себя до середины манежа.



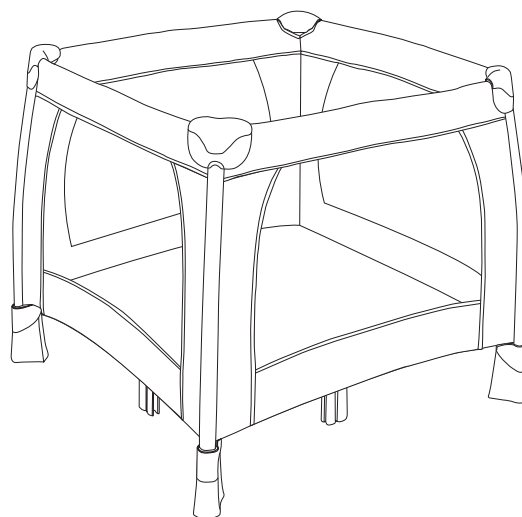
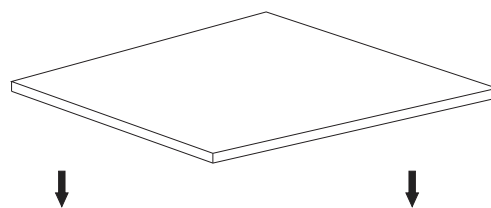
• Разблокируйте фиксаторы, находящиеся посередине, и опустите их к низу, пока манеж не будет в Vобразной форме. Если манеж не складывается, потяните за веревочку на дне манежа еще раз и подогните ножки манежа друг к другу.



• Оберните манеж матрасом и прочно закрепите.



• Поместите сложенный манеж в сумку.



Внимание:

- Никогда не вешайте ничего на манеж
- Манеж всегда должен быть прочно зафиксирован.
- Никогда не кладите ничего в манеж. Манеж подходит для детей до 14 кг и не превышающих ростом 86.4 см.
- Не оставляйте ребенка без присмотра.
- Держите манеж подальше от электроприборов (пр. плита и т.д.)
- Не используйте манеж, если он поврежден.

Инструкция по эксплуатации: