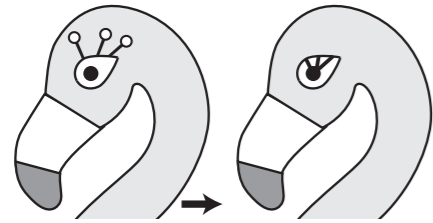
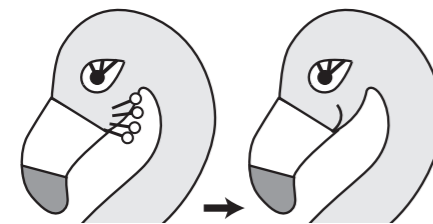


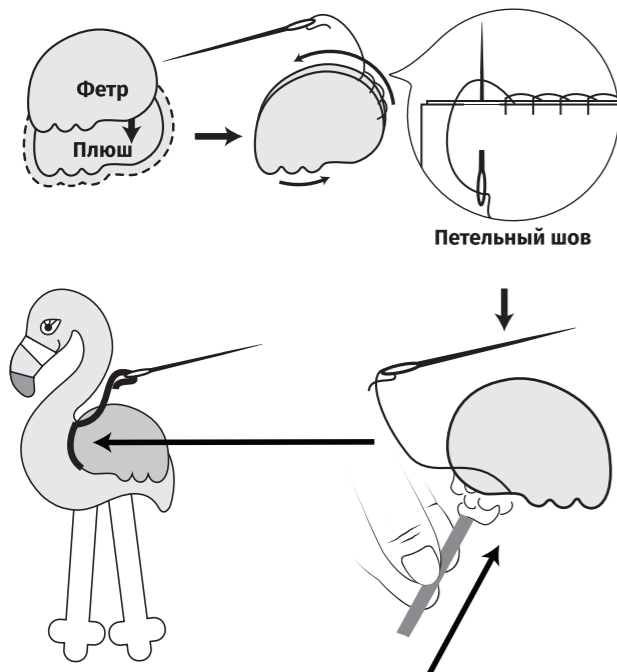
12. Ресницы. Возле глаза-бусинки обозначьте тремя булавками точки, где будут ресницы, как показано на рисунке ниже. Отделите и заправьте в иглу три нити чёрного мулине. Вставьте иглу в голову игрушки в области затылка и выведите наружу у бусинки. Проследите, чтобы на затылке хвостик нитки полностью ушёл внутрь игрушки. Сделайте три стежка от бусины к булавкам, затем сквозь голову уведите иглу к глазу на другой стороне и сделайте таким же образом ресницы там.



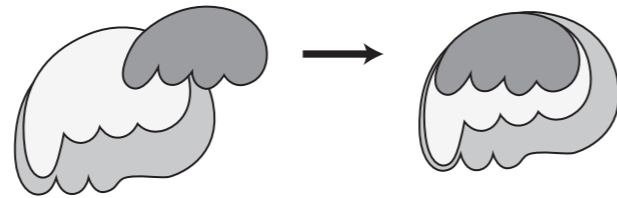
13. Улыбка. Четырьмя булавками обозначьте линию улыбки на каждой стороне головы. Отделите три нити розового мулине и заправьте в иглу. Короткими стежками, заходящими друг на друга, вышьте рот, двигаясь от булавки к булавке.



14. Крылья. Сложите вместе детали «Крыло 1» из фетра и из плюша. Плюш должен быть меховой стороной наружу. Подогните края плюшевой детали внутрь и сшейте детали петельным швом, оставив небольшое отверстие для набивки. Неплотно набейте крыло и зашейте отверстие. Сшейте так же второе крыло. Пришейте оба крыла к туловищу фетровой стороной наружу по жирной линии на рисунке ниже. Проследите, чтобы крылья располагались на одной высоте с обеих сторон.

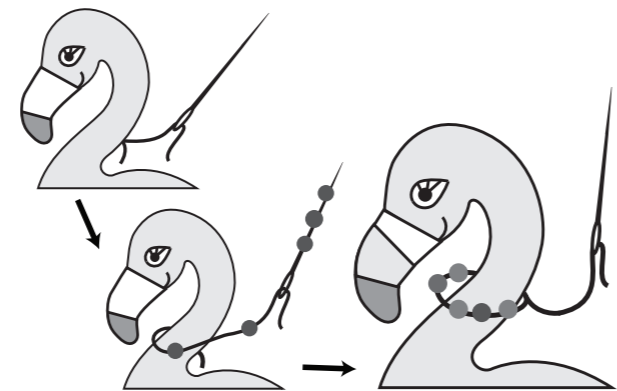


15. Добавьте объёма крыльям. Сверху на каждое крыло короткими стежками пришейте сперва деталь «Крыло 2», а затем — «Крыло 3».

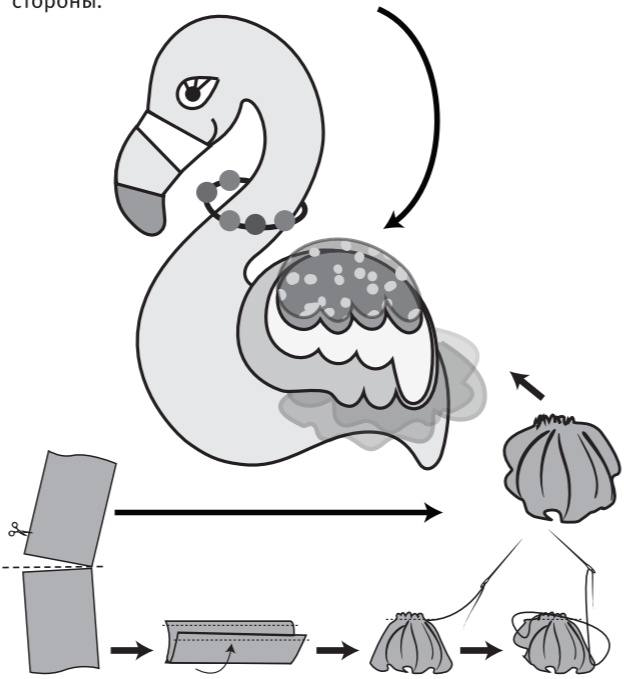


16. Бусы, крыло и перья

Бусы. Закрепите белую нить на шее фламинго сзади, нанижите на неё розовые и белые бусины, чередуя цвета. В середине нанижите самую крупную белую бусину. Оберните бусы вокруг шеи так, чтобы большая бусина была по центру, и закрепите нить сзади на шее в начальной точке.



Крыло из фатина. Вырежьте из фиолетового фатина две детали «Крыло 3» и пришейте сверху крыльев с каждой стороны.



Перья. Разделите отрезок розового фатина на две части, как показано на рисунке выше. Сложите каждую часть пополам и соберите ниткой по длинному краю. Оставшиеся «углы» тоже подтяните к центру. Получившиеся детали пришейте под крылья.

ИГРУШКА ГОТОВА!



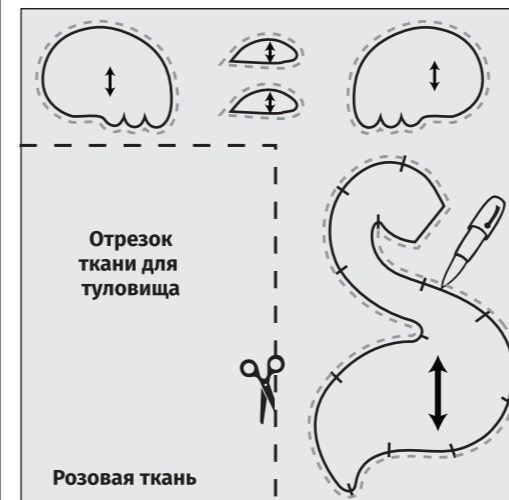
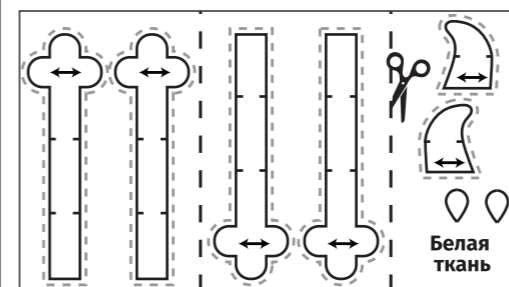
Инструкция

Арт. 457104ДМ

Подготовьте все необходимые материалы к работе. Игрушку можно сшить на швейной машинке или вручную швом «назад иголку».



1. Сделайте раскрой. Вырежьте из бумаги детали выкройки для плюша. У деталей «Клюв 1» и «Крыло 1» метки для сшивания прорисуйте на оборотной стороне бумаги. Возьмите белую и розовую плюшевую ткань, разместите на изнанке ткани детали выкройки, как показано на рисунке ниже, учитывая направление растяжения ткани. Приколите бумажные детали булавками к ткани, чтобы не сместить их при обрисовке. Убедитесь, что все детали поместились. Парные детали клюва и крыльев должны быть зеркальными. Обведите вырезанные из бумаги детали ручкой по контуру. На рисунке этот шаг обозначен сплошной чёрной линией. Также перенесите на ткань метки для сшивания. Не обводите жирно, иначе чернила будут видны с лицевой стороны. Теперь добавьте припуски на швы (нарисуйте вокруг первого контура на ткани его увеличенную версию, отступив примерно на полсантиметра от изначальной линии — на рисунке этот шаг обозначен пунктирной линией). У деталей «глаз» припуски оставлять не нужно, а у деталей «Клюв 2» и «Крыло 1» припуски нужно сделать поменьше — 2–3 мм. Детали ног вырежьте прямоугольной заготовкой (по чёрным пунктирным линиям на рисунке).



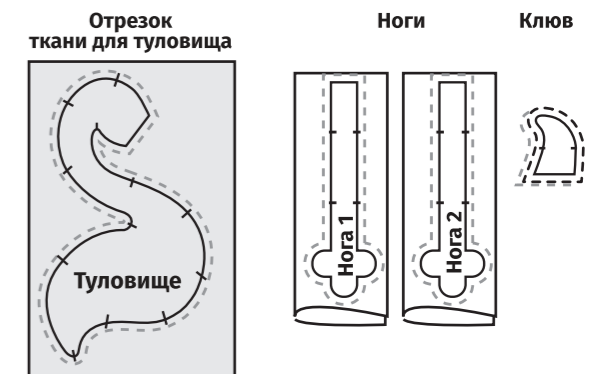
Мастер-Класс
я шью игрушки!



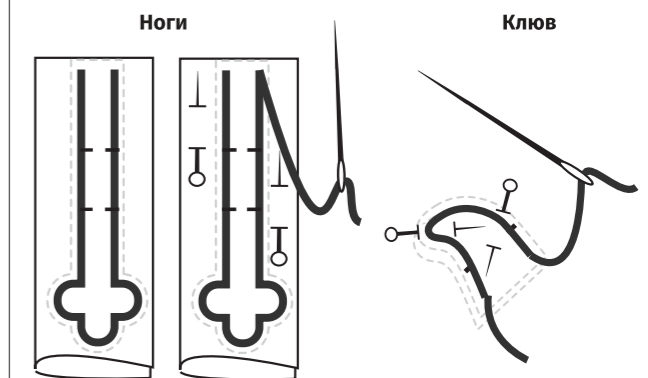
Дополнительно понадобятся:

- шариковая ручка (чёрная)
- острые ножницы
- иголки и булавки
- нитки (подбирайте нитки в цвет сшиваемых деталей)
- карандаш/палочка (для выворачивания и набивки)

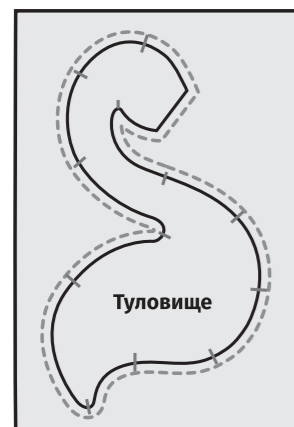
2. Подготовьте детали. Вырежьте заготовки деталей из ткани по вашей пунктирной линии, отколите бумажную выкройку с булавками. Разложите вырезанные детали.



3. Начните сшивать детали. Возьмите прямоугольную заготовку для одной из ног и сложите её пополам, совместив булавками линии обводки и метки для сшивания. Прошейте деталь по линии обводки, оставив незашитым отверстие в верхней части ноги. На рисунке ниже всё, что надо прошить, обозначено жирной линией. Таким же образом прошейте заготовку для второй ноги. Срежьте лишнюю ткань по линии припуска, проверяя обратную сторону, чтобы не повредить шов. Выверните ноги меховой стороной наружу (воспользуйтесь карандашом или палочкой). Сшейте детали клюва из белого плюша. Сложите детали мехом внутрь, совместите линии обводки и метки для сшивания, закрепите булавками. Прошейте, оставив незашитым основание клюва, и выверните деталь меховой стороной наружу.

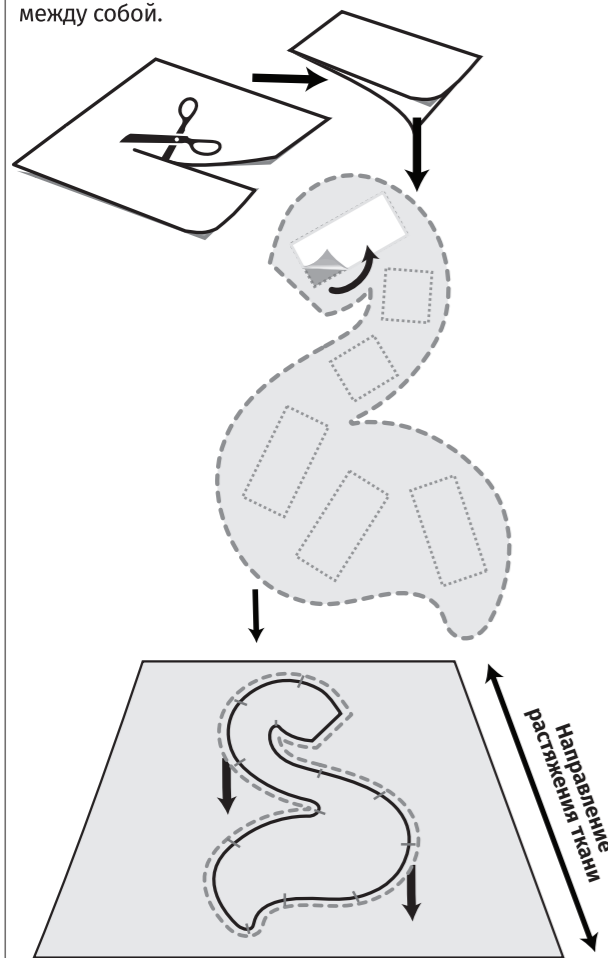


4. Сшейте туловище. Возьмите деталь туловища и отрезок ткани для туловища. Чтобы ткань не смещалась при сшивании, склейте её. Вырежьте из куска двустороннего клеящего листа (в наборе) несколько полосок шириной 1 см. Снимите с них первый защитный слой и приклейте **на меховую сторону** вырезанной детали в нескольких местах. Теперь снимите с полосок второй защитный слой, чтобы получилась клеящая поверхность.

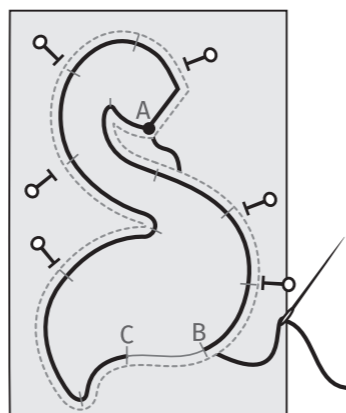


Отрезок ткани для туловища

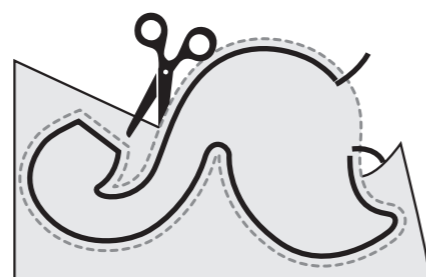
Склейте детали: положите на стол отрезок ткани для туловища мехом вверх (учтите направление растяжения ткани), положите на него деталь туловища мехом с клеящими отрезками вниз. Убедитесь, что деталь поместилась целиком на отрезке ткани. Не растягивайте ткань, пригладьте, чтобы она склеилась между собой.



Дополнительно закрепите ткань булавками, не смещая её. Во время шитья держите ткань на столе, не натягивайте её. Прошейте туловище по нарисованной линии, начав от головы, с метки «А», и двигаясь к хвосту, к метке «В». Затем прошейте отрезок от «А» до «С». Отрезок между метками «С» и «В» внизу туловища оставьте незашитым.



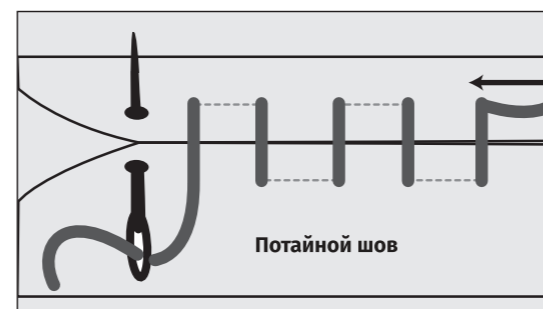
5. Срежьте лишнюю ткань. Когда всё будет прошито, выньте булавки из ткани. Переверните ткань на сторону, где нет нарисованного контура. Нарисуйте вокруг всего прошитого контура туловища параллельную линию припуска, отступив от края 5 мм, и срежьте по ней лишнюю ткань. Выверните туловище меховой стороной наружу и удалите с ткани кусочки клеящего листа.



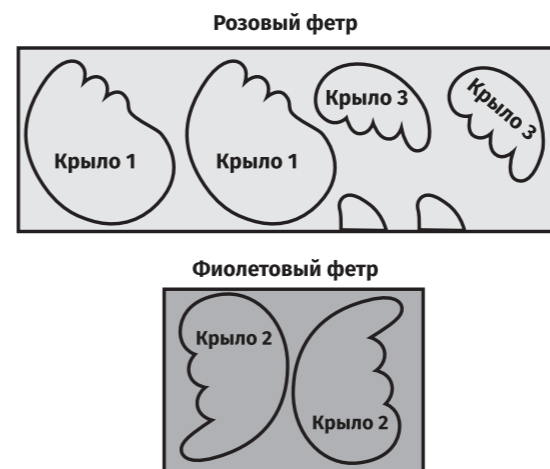
6. Набейте синтепоном туловище, клюв и ноги Голову и шею набейте плотно. Распределяйте синтепон равномерно, придавая деталям нужную форму. Оставьте немного синтепона для заполнения двух будущих крыльев.

7. Зашейте у всех деталей отверстия для набивки Разгладьте шов вдоль отверстия для набивки, подогнув края внутрь. Зашейте отверстие потайным швом.

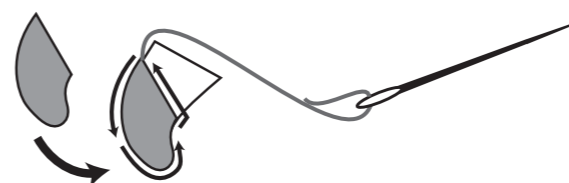
8. Соедините части игрушки. Пришейте ноги к туловищу потайным швом. Проследите, чтобы ноги были одной длины.



9. Вырежьте из бумаги детали выкройки для фетра Возьмите фетр, разместите на нём детали выкройки. Аккуратно обведите вырезанные из бумаги выкройки, как показано на рисунке. Для фетра припуски на швы не нужны. Убедитесь, что все детали поместились. Вырежьте все заготовки деталей из фетра.



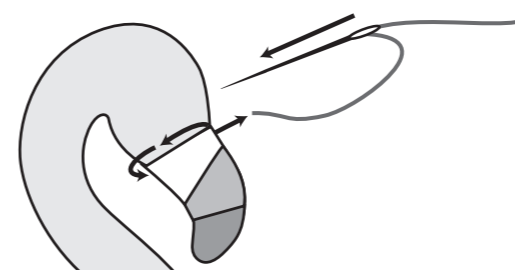
10. Клюв. Возьмите набитый синтепоном клюв и нашейте сверху потайным швом на его кончик деталь «Клюв 2» из розового плюша, подворачивая края внутрь. Положите деталь на клюв, совместив контур. Начните с верхней части клюва, двигайтесь по шву и вернитесь в эту же точку через низ клюва, как показано на рисунке. Затем пришейте зеркальную деталь «Клюв 2» с другой стороны клюва.



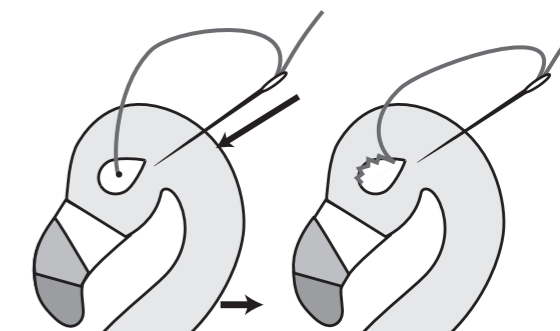
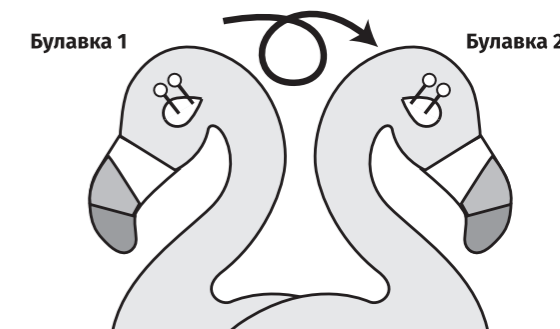
Нашейте деталь «Клюв 3» из розового фетра с обеих сторон клюва маленькими стежками, чтобы их было не сильно заметно.



Пришейте клюв к голове фламинго потайным швом.



11. Пришейте глаза. Расположите детали глаз симметрично по обеим сторонам головы, как показано на рисунке ниже. Приколите каждую деталь булавками за середину и за «хвостик». Заправьте в иглу белую нить и закрепите её у булавки, держащей деталь за центр. Выньте булавку и пришейте деталь по всему периметру. Выньте вторую булавку. Повторите с другой стороны.



Наметьте булавками место для глаз-бусин. Заправьте чёрную нить в иголку, закрепите нить у основания одной булавки, булавку уберите. Нанижите на иголку чёрную бусину и пришейте к ткани, сделав для прочности 2-3 стежка. Затем уведите иголку ко второй булавке, закрепите нить и пришейте такую же бусину там. Пройдите иголкой несколько раз от глаза к глазу сквозь голову, немного стягивая нитку, чтобы глаза сидели глубже. Закрепите нить.

