



## MY FIRST RACER

• MEIN ERSTER RENNWAGEN • MA PREMIÈRE VOITURE • MIJN EERSTE RACEAUTO  
 • MY PRIMER COCHE DE CARRERAS • LA MIA PRIMA AUTO DA CORSA  
 • МОЙ ПЕРВЫЙ ГОНОЧНЫЙ АВТОМОБИЛЬ • O MEU PRIMEIRO CARRO DE CORRIDAS

**Silverlit**® Silverlit SAS, 80 rue Barthelemy Danjou, 92100 Boulogne-Billancourt / France.  
 ©2020 Silverlit. All rights reserved.

### 1. Delivery Contents



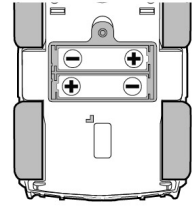
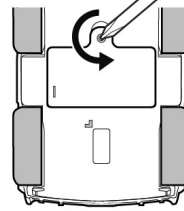
x 1



x 1

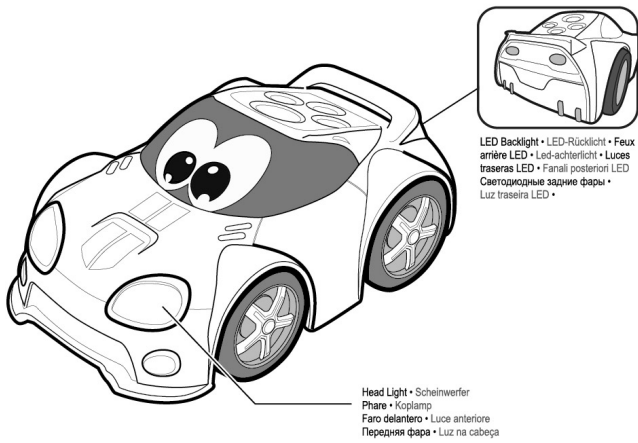
Instruction manual • Bedienungsanleitung  
 Mode d'emploi • Handling  
 Manual de instrucciones • Manuale di istruzioni  
 Руководство по эксплуатации • Manual de instruções

### 2. Battery Installation



2 x AA

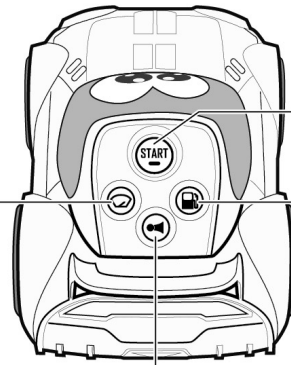
### 3. Parts Identification



LED Backlight • LED-Rücklicht • Feux  
 arrière LED • Led-achterlicht • Luces  
 traseras LED • Fanali posteriori LED  
 Светодиодные задние фары •  
 Luz traseira LED •

Head Light • Scheinwerfer  
 Phare • Koplamp  
 Faro delantero • Luce anteriore  
 Передняя фара • Luz na cabeça

WINDSHIELD WIPE  
 Scheibenwischer  
 Essuie-glace  
 Ruitenwisser  
 Limpiaparabrisas  
 Tergicristallo  
 Дворники  
 Limpa para-brisas



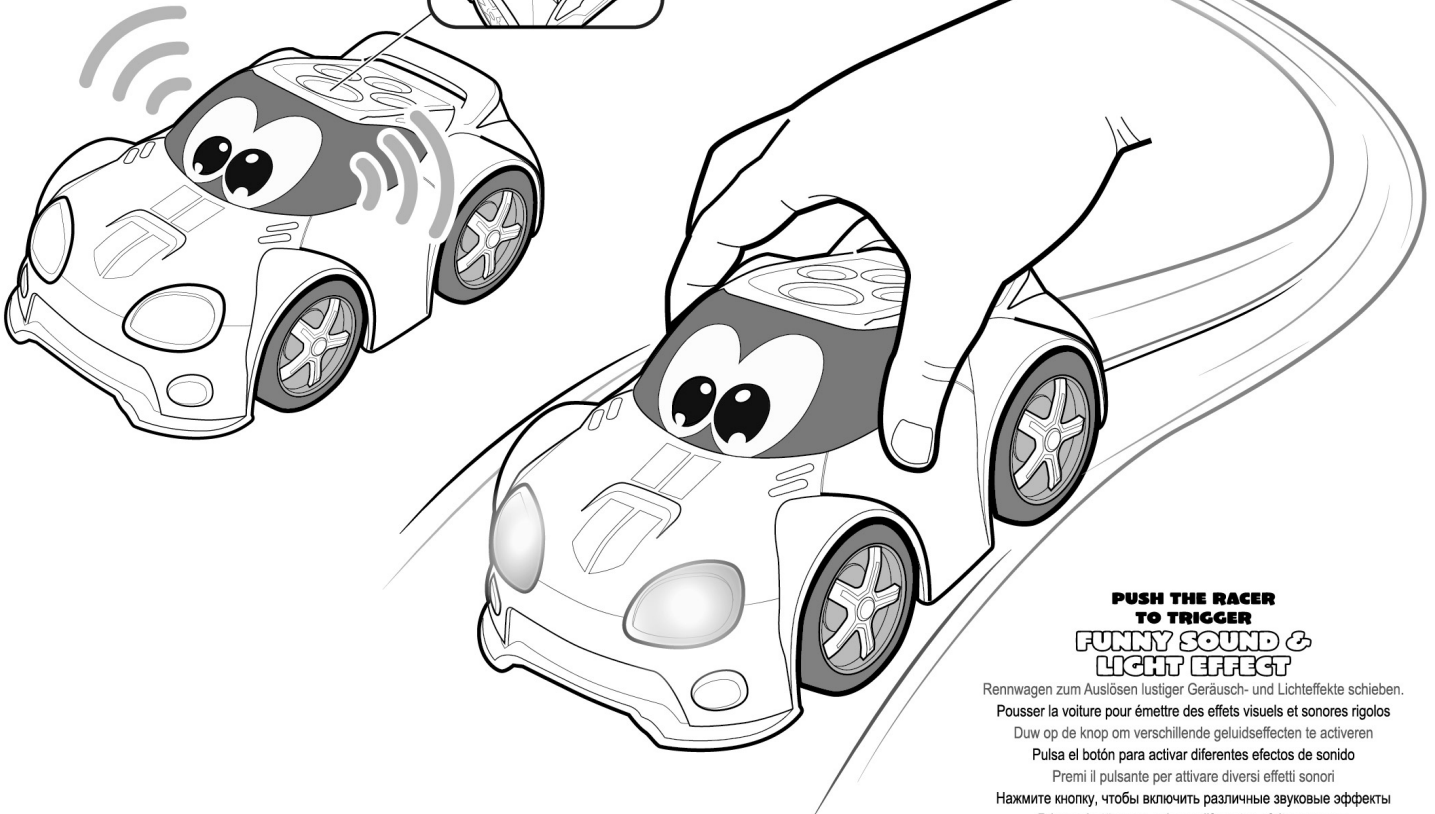
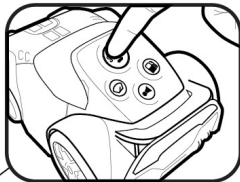
ENGINE • Motor •  
 Moteur • Motor •  
 Motor • Motore •  
 Двигатель • Motor

GAS REFILL  
 Tanköffnung  
 Plein d'essence  
 Benzine bijvullen  
 Repostar gasolina  
 Benzina  
 Заливка топлива  
 Abastecimento de  
 combustível

HORN • Hupe • Klaxon • Claxon •  
 Bocina • Clacson • Гудок • Buzina

### 4. Funny Sound & LIGHT Effect

Touch the sensor to trigger different sound effects  
 Taste zum Auslösen verschiedener Geräuscheffekte drücken.  
 Appuyer sur le bouton pour émettre des effets sonores variés  
 Duw op de knop om verschillende geluidseffecten te activeren  
 Púlsa el botón para activar diferentes efectos de sonido  
 Premi il pulsante per attivare diversi effetti sonori  
 Нажмите кнопку, чтобы включить различные звуковые эффекты  
 Prime o botão para acionar diferentes efeitos sonoros



### PUSH THE RACER TO TRIGGER FUNNY SOUND & LIGHT EFFECT

Rennwagen zum Auslösen lustiger Geräusch- und Lichteffekte schieben.  
 Pousser la voiture pour émettre des effets visuels et sonores rigolos  
 Duw op de knop om verschillende geluidseffecten te activeren  
 Púlsa el botón para activar diferentes efectos de sonido  
 Premi il pulsante per attivare diversi effetti sonori  
 Нажмите кнопку, чтобы включить различные звуковые эффекты  
 Prime o botão para acionar diferentes efeitos sonoros

**ENGLISH**  
For ages 2+

**Safety Precautions:**  
- Parents, this toy is recommended for children. To ensure that your child's play time is both safe and enjoyable, please read the operating instructions with your children.  
- Keep hands, hair and loose clothing away from any moving parts when the toy is turned ON.  
- Remove battery from the toy when not in use.  
- Do not operate the vehicle on street. Avoid hitting people, pets or home furnishings.  
- We reserve the right to make modifications to this unit not expressly approved by the party responsible for compliance could void the user's authority to operate the equipment.

**Cautions:**  
- Non-rechargeable batteries are not to be recharged.  
- Rechargeable batteries are to be removed from the toy before being charged.  
- Rechargeable batteries should be charged under adult supervision.  
- Different types of batteries or new and old batteries are not to be mixed.  
- Only batteries of the same or equivalent type are recommended and are to be used.  
- Batteries are to be inserted with correct polarity. (+ and -)  
- Exhausted batteries are to be removed from the toy.  
- The supply terminals are not to be short-circuited.  
- Do not mix old and new batteries.  
- Do not mix alkaline batteries, standard batteries (carbon-zinc) and rechargeable batteries (nickel-cadmium).

**Note:**  
- Parental guidance is recommended when installing or replacing batteries.  
- You are advised to replace the battery as soon as its function becomes impaired.  
- Instruction sheet and packaging must be retained since it contains important information.  
- Users should keep strict accordance with the instruction manual while operation the product.  
- Under the environment with electrostatic discharge, the sample may malfunction and require user to reset the sample.

**Care and Maintenance:**  
- Always remove batteries from the toy when it is not being used for a long period of time.  
- Wipe the toy gently with a clean damp cloth.  
- Keep the toy away from direct sunlight and/or direct heat.  
- Do not submerge the toy into water which can damage the electronic assemblies.

**FCC Statements**  
This device complies with part 15 of the FCC rules. Operation is subject to the following two conditions:  
1) This device may not cause harmful interference, and  
2) This device must accept any interference received, including interference that may cause undesired operation.

**NOTE:** This equipment has been tested and found to comply with the limits for a Class B digital device, pursuant to Part 15 of the FCC Rules. These limits are designed to provide reasonable protection against harmful interference to residential areas. This equipment generates, uses and can radiate radio frequency energy and, if not installed and used in accordance with the instructions, may cause harmful interference to radio communications. However, there is no guarantee that interference will not occur under normal installation. If this equipment does cause harmful interference to radio or television reception, which can be determined by turning the equipment off and on, the user is encouraged to try to correct the interference by one or more of the following measures:  
- Reorient or relocate the receiving antenna.  
- Increase the separation between the equipment and receiver.  
- Connect the equipment into an outlet on a circuit different from that to which the receiver is connected.  
- Consult the dealer or an experienced radio/TV technician for help.

**Waste Electrical and Electronic Equipment (WEEE)**  
When this appliance is taken out of use, please remove all batteries and dispose of them separately. Bring electrical appliances to the local collecting points for waste electrical and electronic equipment. Other components can be disposed of in domestic refuse.

The symbol showing a crossed-out rubbish bin indicates that ordinary batteries, rechargeable batteries, button batteries, battery packs etc. should not be disposed of with household waste. These items are dangerous for health and the environment. Help to protect the environment against health risks. Ask your child to dispose of batteries cleanly by taking them to your local collection points. In this way, batteries can be recycled safely.

**Warning !**  
Remove these batteries from the unit by pulling up on one end of each battery: positive by hand.

DO NOT remove or install batteries using sharp or metallic tools.

**Battery requirement (Vehicle):**  
Power Supply : DC 3V / 0,6W  
Rating : 2 x 1,5 V AA/LR6 / AM3 (included)  
Batteries

**FRANÇAIS**  
A partir de 2 ans  
Consignes de sécurité :

- Parents, ce jouet est destiné aux enfants. Pour que votre enfant s'amuse en toute sécurité, veuillez lire les instructions d'utilisation ensemble.  
- Lorsque le commutateur d'alimentation est sur ON, garder les mains, cheveux et vêtements larges à l'écart des parties en mouvement.  
- Ne pas faire fonctionner le véhicule dans la rue. Éviter tout collision avec les gens, les animaux ou les meubles.  
- Attention : Toute altération ou modification de l'appareil, non explicitement autorisée par l'entité responsable du produit, entraîne la déchéance de la garantie et l'exclusion de toute responsabilité du fabricant.

**Attention :**  
- Les piles non-rechargeables ne doivent pas être rechargées.  
- Retirez les piles rechargeables du jouet avant de les recharger.  
- Les piles rechargeables doivent être surveillées sous la surveillance d'un adulte.  
- Ne pas mélanger les piles de types différents ou des piles neuves avec des piles usées.  
- Utilisez uniquement des piles de même type que celui recommandés ou d'un type équivalent.  
- Insérez les piles en respectant la polarité. (+ et -)  
- Retirez du jouet les piles usées.  
- Ne pas mettre en court-circuit les bornes d'alimentation.  
- Ne pas mélanger des piles neuves avec des piles usées.  
- Ne pas mélanger Alcalines, piles standards (carbon-zinc) ou piles rechargeables (nickel-cadmium).

**Remarques**  
- L'aidé d'un adulte est recommandé lors de l'installation ou du remplacement des piles.  
- Nous vous conseillons de changer les piles dès que les fonctions se dégradent.  
- Conservez le mode d'emploi et l'emballage car ils contiennent des informations importantes.  
- Faites fonctionner le produit en vous conformant strictement aux instructions.  
- Dans un environnement où il y a des décharges électrostatiques, le fonctionnement du produit peut être perturbé et l'utilisateur peut avoir à le réinitialiser.

**Soin et Entretien :**  
- Retirez toujours les piles du jouet lorsqu'il reste longtemps hors service.  
- Essayez le jouet délicatement avec un chiffon propre humide.  
- Gardez le jouet à l'écart de toute source directe de chaleur.  
- Ne pas immerger le jouet dans l'eau ou risque d'endommager les composants électroniques.

**Piles nécessaires pour (le Véhicule) :**  
Alimentation électrique : DC 3V / 0,6W  
Rating : 2 x 1,5 V AA/LR6/AM3 (inclus)  
Piles : 2 x 1,5 V AA/LR6/AM3 (inclus)

**ASSERTIONS FCC**  
L'appareil est en conformité avec les directives prévues par § 15 de la FCC. Le fonctionnement est soumis aux deux conditions suivantes :

1) L'appareil ne peut pas entraîner des interférences NUISIBLES.  
2) L'appareil doit accepter toute interférence captable même les interférences qui peuvent causer une opération involontaire.

**NOTE:** L'appareil a été testé et répond aux directives de la catégorie digitale B conformément à la partie 15 des règles de la FCC. Ces directives ont été conçues afin de fournir une protection adéquate contre les interférences gênantes dans un environnement. Cet appareil génère, se sert d'ondes radio et peut occasionner des interférences NUISIBLES aux communications radio. Toutefois il n'y a aucune garantie que l'interférence ne surviendra pas sous une installation normale. Quand l'appareil provoque une interférence NUISIBLE lors de la réception des programmes de la radio ou de la télévision, ce que peut être constaté en tournant l'interrupteur de l'appareil en OFF et ON, il est recommandé à l'utilisateur de tenter une ou plusieurs dispositions indiquées ci-dessous afin de réprimer l'interférence.  
- Réorienter ou au besoin déplacer l'antenne réceptrice.  
- Augmenter la distance entre l'appareil et le récepteur.  
- Raccorder l'appareil à une prise différentielle et à un circuit séparé.  
- A la rigueur consulter le distributeur ou un technicien radio / télévision expérimenté.

**DEEE :**  
Lorsqu'un appareil est en fin de vie, veuillez retirer toutes les piles et les jeter séparément. Rappelez les appareils électroniques. Les centres de collecte des appareils électroniques et électroménagers. Une autre composants peuvent être jetés avec les ordures ménagères.

**DEEE :**  
Lorsqu'un appareil est en fin de vie, veuillez retirer toutes les piles et les jeter séparément. Rappelez les appareils électroniques. Les centres de collecte des appareils électroniques et électroménagers. Une autre composants peuvent être jetés avec les ordures ménagères.

Le symbole d'une poubelle barrée indique que les piles simples, rechargeables, bouton, blocs de piles, ne doivent pas être jetés à la poubelle ménagère. Ces éléments sont dangereux pour la santé et l'environnement. Aidez à protéger l'environnement contre les risques sanitaires. Demandez à votre agent de mettre au rebut les piles proprement en les déposant aux points de collecte de la commune. Les piles sont, de cette sorte, recyclées sans risque.

**ATTENTION !**  
Retirez les piles de l'appareil en tirant vers le haut d'un bout de chaque pile.  
N'installez ni ne retirez les piles en utilisant des outils métalliques ou des objets tranchants.

**ESPAÑOL**  
A partir de 2 años  
Precauciones de seguridad:

- Mensaje para los padres: Este juguete está recomendado para los niños. Para asegurarse de que el niño juegue de manera segura y disfrute al máximo, lea las instrucciones con su hijo.  
- Mantener las manos, cabello y ropa holgada alejados de las ruedas cuando el aparato está encendido.  
- Retire las pilas del juguete y del mano cuando no los esté usando.  
- Evite el contacto con el vehículo en la calle. Evitar los choques contra personas, animales o muebles.  
- Advertencia los cambios o modificaciones que se realicen a esta unidad que no estén expresamente aprobados por el fabricante pueden invalidar la autorización del usuario para utilizar el aparato.  
- No se deben recargar las pilas no recargables.  
- Deben quitarse las pilas recargables del juguete antes de iniciar su carga.  
- Las pilas recargables deben cargarse bajo la supervisión de un adulto.  
- No mezclar ni mezclar pilas diferentes de pilas, ni pilas nuevas con usadas.  
- Se recomienda usar únicamente pilas del mismo tipo o equivalentes.  
- Se debe inserar las pilas respetando la polaridad correcta. (+ y -)  
- Se debe quitar las pilas agotadas del juguete.  
- Los terminales de suministro no deben ser cortocircuitados.  
- No mezclar pilas nuevas con pilas usadas.  
- No mezclar pilas alcalinas, normales (carbono-zinc) o recargables (níquel-cadmio).

**Note:**  
- Se recomienda la supervisión de un adulto al instalar o reemplazar las pilas.  
- Se recomienda cambiar las pilas en cuando se reduce la capacidad de funcionamiento.  
- Mantenga el manual de instrucciones y el empaque, ya que contienen información importante.  
- Los usuarios deben cumplir estrictamente el manual de instrucciones durante su uso.  
- En un entorno con descarga electrostática, la muestra puede funcionar mal y requerir que se vuelva a configurar.

**Guía y mantenimiento:**  
- Extraiga las pilas cuando no vaya a usarlo durante un largo periodo de tiempo.  
- Envuelva el juguete en un paño limpio para guardarlo.  
- Mantenga el juguete alejado del calor directo.  
- No sumerja el juguete en agua ya que puede dañar los componentes electrónicos.

**Reglas FCC**  
Esta máquina cumple la parte 15 de las normas FCC. El funcionamiento está sujeto a las dos condiciones siguientes:  
1) Esta máquina no puede causar interferencias dañinas, y  
2) Esta máquina debe aceptar las interferencias recibidas, incluyendo las que causen un funcionamiento involuntario.

**NOTA:** Este equipo ha sido probado y se ha encontrado que cumple con los límites para la clase B de máquinas digitales, con arreglo a la parte 15 de las reglas FCC. Estas normas están diseñadas para proporcionar una protección razonable contra interferencias perjudiciales en áreas residenciales. Este equipo genera y puede radiar energía de radio frecuencia y si no está instalado y se usó de acuerdo con las instrucciones, puede causar interferencias dañinas a las comunicaciones de radio.

Sin embargo, no hay garantía de que la interferencia no ocurra en una instalación particular. Si este equipo causa interferencias dañinas al receptor de la radio o televisión, que pueden ser determinadas desconectando y conectando el equipo, el usuario puede intentar tomar las siguientes medidas:  
- Reorientar o reubicar la antena receptora.  
- Aumentar la separación entre el equipo y el receptor.  
- Conectar el equipo a un enchufe de pared en un circuito diferente del que necesita el conectado.  
- Consulte a un técnico experto en radio/TV para que le ayude.

**RAEE**  
Cuando este aparato se encuentre fuera de uso, extraiga las pilas y guárdelas en forma separada. Lleve los componentes eléctricos a los puntos de recolección local de residuos de equipo electrónico y electrónicos. Los demás componentes pueden eliminarse junto con los desechos domésticos.

El símbolo del cubo de basura tachado indica que las pilas normales, recargables, botón, en bloque, etc., no deben tirarse a la basura. Las pilas son peligrosas para la salud y el medio ambiente. Colabore en la protección del medio ambiente aportando los riesgos sanitarios. Pida a su agente de venta información sobre los puntos de recolección de residuos comunitarios. De este modo, las pilas se reciclarán sin riesgos.

**Advertencia!**  
Retire estas pilas del aparato tirando hacia afuera de cada uno de los terminales positivos con las manos.  
No retire o instale pilas utilizando objetos afilados o metálicos.

**Especificaciones para las pilas del (Vehículo):**  
Alimentación eléctrica : DC 3V / 0,6W  
Voltaje y potencia : DC 3V / 0,6W  
Pilas : 2 x 1,5 V AA/LR6/AM3 (incluidas)

**RUSSIAN**  
Для детей от 2 лет  
Меры предосторожности:

- Родители, данному игрушке предназначаются для детей. Для гарантии безопасности и максимальной пользы, изучите вместе с ним руководство по эксплуатации.  
- Избегайте попадания волос, рук и одежды на движущиеся части игрушки.  
- Извлекайте батарейки из игрушки, когда она не используется.  
- Не играйте с автомобилем на улице. Не допускайте столкновения с людьми, домашними животными или предметами домашнего обихода.  
- Внимание. Переоборудования или модификации данного устройства, не одобренная ответственной стороной, могут привести к запрету на право пользования данным устройством.

**Предостережения:**  
- Не пытайтесь заряжать перезарядкаемые батарейки.  
- Перед зарядкой аккумуляторов батарейки необходимо извлечь из игрушки.  
- Аккумуляторные батарейки следует заряжать под присмотром взрослых.  
- Не используйте одновременно старые и новые батарейки, а также батарейки разных типов.  
- Не используйте одновременно новые и старые батарейки.  
- Соблюдайте полярность при установке батареек. (+ и -)  
- Используйте старые батарейки немедленно извлекать из игрушки.  
- Не допускайте короткого замыкания контактов питания.  
- Не используйте одновременно новые и старые батарейки.  
- Не смешивайте щелочные, стандартные (углерод-цинковые) батарейки или аккумуляторные батарейки (никель-кадмиевые).

**Примечание.**  
- Рекомендуем замену батареек рекомендуется выполнять под присмотром родителей.  
- Рекомендуем заменять батарейку при первом же нарушении функции изделия.  
- Сохраните инструкцию и упаковку, так как они содержат важную информацию.  
- При использовании изделия пользователи должны строго следовать инструкции.  
- Электронический разряд может привести к повреждению устройства. Для перезагрузки попытайтесь выключить устройство и снова включить его.

**Уход и обслуживание**  
- Всегда извлекайте батарейки, если игрушка не будет использоваться в течение длительного периода времени.  
- Не оставляйте игрушку под открытым небом или в сырой влажной среде.  
- Держите игрушку подальше от прямых солнечных лучей и (или) источников тепла.  
- Не погружайте игрушку в воду. Это может привести к повреждению электронных компонентов.

**Требования FCC**  
Это устройство соответствует требованиям части 15 правил FCC. Работа устройства соответствует следующим двум требованиям:  
1) Это устройство должно не создавать вредных помех, и  
2) это устройство должно быть устойчивым к любым помехам, включая помехи, которые могут вызвать сбой в работе.

**ПРИМЕЧАНИЕ:** В процессе тестирования данного оборудования было доказано его соответствие требованиям по цифровым устройствам класса B в соответствии с частью 15 правил FCC. Данные ограничения установлены для обеспечения адекватной защиты от вредных помех в жилых районах. Данное оборудование генерирует, использует и может излучать радиочастотную энергию и, если оно не настроено и не используется в соответствии с инструкциями, может создавать помехи для радиосвязи. Однако не гарантируется, что в определенных условиях эксплуатации помехи не будут возникать. Если данное устройство является источником помех для радио или телевизионного сигнала, что может быть определено путем включения и выключения устройства, пользователь может попытаться устранить помехи одним из следующих способов:  
- перенастроить или изменить положение принимающей антенны;  
- увеличить расстояние между оборудованием и приемником;  
- подключить оборудование к розетке в цепи, отличной от той, к которой подключен приемник;  
- обратиться за помощью к продавцу или опытному радио- или телемастеру.

**WEEE**  
Если устройство не используется, извлеките из него все батарейки и утилизируйте их отдельно. Отнесите устройство в ближайший пункт сбора отходов электрического и электронного оборудования. Другие компоненты можно выбросить в бытовом мусором.

Знак перечеркнутого мусорного ведра символизирует, что батарейки, зарядные батарейки и устройства не должны выбрасываться вместе с домашним отходом. Батарейки токсичны и представляют опасность для здоровья и окружающей среды. Пожалуйста, трансформируйте батарейки от той, что батарейки должны быть сданы в специальный пункт для безопасной переработки. Помогите сохранить окружающую среду.

**Требования к батарейкам Машина:**  
Электронпитание : DC 3V / 0,6W  
Классификация для пил : DC 3V / 0,6W  
Батарейки : 2 x 1,5 V AA/LR6/AM3 (входит в комплект)

**Внимание !**  
Извлекайте эти батарейки из устройства, тянув за положительный и отрицательный контакты пальцами.  
НЕ пытайтесь установить, извлекать или перемещать батарейки с помощью острых или металлических инструментов.

**DEUTSCH**  
Ab 2 Jahre

**Sicherheitshinweise:**  
- Liebe Eltern, dieses Spielzeug wird für Kinder empfohlen. Um sicherzustellen, dass Ihr Kind beim Spielen sowohl Spaß als auch sicher ist, lesen Sie bitte zusammen mit Ihren Kindern die Bedienungsanleitung durch.  
- Hände, Haare und weiche Kleidung von den Propellern fernhalten, solange der Motor läuft.  
- Batterie aus dem Spielzeug entfernen, wenn es nicht benutzt wird.  
- Das Fahrzeug nicht auf der Straße benutzen. Nicht gegen Menschen, Tiere oder Mühel fahren.  
- Achtung: Wenn vom Verwender dieses Gerätes Bauveränderungen durchgeführt werden, die nicht ausdrücklich vom Hersteller genehmigt sind, kann die Betriebserlaubnis für den Spielzeug entzogen werden.

**Hinweise zu Batterien:**  
- Nicht wiederaufladbare Batterien dürfen nicht geladen werden.  
- Aufladbare Batterien müssen vor dem Laden aus dem Produkt entnommen werden.  
- Wiederaufladbare Batterien sollten unter Aufsicht eines Erwachsenen aufgeladen werden.  
- Verwenden niemals ungleiche Batterietypen oder neue und gebrauchte Batterien zusammen.  
- Es dürfen nur die empfohlenen Polarität oder die eines gleichwertigen Typs verwendet werden.  
- Lege Batterien mit der richtigen Polarität (+ und -) ein.  
- Leere Batterien müssen aus dem Produkt entfernt werden.  
- Die Anschlussklemmen dürfen nicht kurzgeschlossen werden.  
- Keine neuen und alten Batterien mischen.  
- Nie Alkalien-, Standard- (Karbon-Zink) oder wiederaufladbare (Nickel-Kadmium) Batterien miteinander mischen.

**Pflege und Wartung:**  
- Immer die Batterien aus dem Produkt entfernen, wenn es für längere Zeit nicht benutzt wird.  
- Das Produkt vorsichtig mit einem sauberen Tuch abwischen.  
- Das Produkt von direkter Hitze fernhalten.  
- Das Produkt nicht in Wasser tauchen, da dies die elektronischen Bauteile beschädigen kann.

**WEEE-Richtlinie über Elektro- und Elektronik-Altgeräte**  
Nach Gebrauchende eine Note: Entfernen alle Batterie und entsorge sie separat. Gib alle elektrischen Geräte mit den Sammelstellen der Gemeinden für Elektroabfall. Die übrigen Teile gehören in den Hausmüll. Danke für Deine Mühe!

Das Symbol einer durchkreuzten Mülltonne bedeutet, dass einfache oder wiederaufladbare Batterien, Knöpfe, Batterieböcke usw. nicht in den Hausmüll entsorgt werden dürfen. Batterien sind für Gesundheit und Umwelt gefährlich. Schützen Sie die Umwelt vor Gesundheitsrisiken. Fordern Sie Ihr Kind auf, die Batterien ordnungsgemäß in den Sammelstellen der Gemeinde abzugeben. Auf diese Weise werden Batterien gefahrlos wiederverwertet.

**Batterieanforderungen für das (Fahrzeug):**  
Stromversorgung : DC 3V / 0,6W  
Leistungswert : DC 3V / 0,6W  
Batterien : 2 x 1,5 V AA/LR6/AM3 (mitgeliefert)

**NEDERLANDS**  
Leeftijd vanaf 2 jaar  
Veiligheidsmaatregelen:

- Beste ouders, dit speelgoed is aanbevolen voor kinderen. Om te waarborgen dat uw kind op een veilige en leuke manier kan spelen, lees de gebruiksaanwijzing samen met uw kind aandachtig door.  
- Hoed handen, haar en losse kleding uit de buurt van de propellers als het voertuig ingeschakeld is.  
- Haal de batterij uit het speelgoed indien niet in gebruik.  
- Gebruik het voertuig niet op straat. Vermijd om tegen mensen, huisdieren of meubilair te botsen.  
- Waarschuwing: Veranderingen of wijzigingen aan het apparaat die niet uitdrukkelijk goedgekeurd zijn door de fabrikant of de verantwoordelijke partij, kunnen de machting voor het gebruik van de apparatuur ongeduldig maken.

**Waarschuwing:**  
- Niet-oplaadbare batterijen mogen niet opnieuw geladen worden.  
- Neem oplaadbare batterijen voor het laden uit het speelgoed.  
- Opladbare batterijen moeten alleen opgeladen worden onder het toezicht van een volwassene.  
- Gebruik geen verschillende soorten batterijen of oude en nieuwe batterijen door elkaar.  
- Gebruik slechts batterijen uit het aanbevolen of een soortgelijk type.  
- Leg de batterijen met de polen in de juiste richting in het vak. (+ en -)  
- Neem lege batterijen uit het speelgoed.  
- De voedingspoortklemmen mogen niet kortgesloten worden.  
- Oude en nieuwe batterijen niet samen gebruiken.  
- Gebruik geen alkaline, standaard (zink-koolstof) of herlaadbare batterijen samen.

**Opmerking:**  
- De batterijen dienen onder toezicht van volwassenen ingeleegd of verwisseld te worden.  
- Het is aangeraden om de batterij door een nieuwe te vervangen zodra het product niet naar behoren werkt.  
- Bewaar de gebruiksaanwijzing en de verpakking, deze bevatten belangrijke informatie.  
- Gebruik dit product precies volgens de handleiding.  
- Ten gevolge van elektrostatische ontlading kunnen er defecten in het product optreden. In dit geval dient het product opnieuw ingesteld te worden.

**Achtung!**  
Die Batterien aus dem Gerät herausnehmen. Hierzu ein Ende jeder Batterie mit der Hand nach oben ziehen.  
Batterien NICHT mithilfe scharfer oder metallischer Werkzeuge herausnehmen.

**Agedadante Electrérica en Electrónica Aparatur (AEEA)**  
As fit aparato buien gobrat rak, venjivo da alle baterije in goli deze apart weg. Breg elektronske aparature in onderdelen naar een lokale inzamelingspunt voor elektrisch en elektronisch afval. Overige onderdelen kunnen via het normale huishoud worden weggegooid.

Het symbool van een doorgekruiste vuilnisbak geeft aan dat gewone, oplaadbare en knoopbatterijen, batterijen oud, niet bij het huishoudelijk afval mogen worden weggegooid. Batterijen zijn gevaarlijk voor de gezondheid en het milieu. Help het milieu te beschermen tegen gezondheidsrisico's. Vraag uw kind de batterijen op de juiste manier weggevoerd door ze af te geven bij een inzamelpunt van de gemeente. De batterijen worden op deze manier gerecycled zonder risico.

**Zorg en onderhoud:**  
- Verwijder de batterijen wanneer het speelgoed langere tijd niet gebruikt wordt.  
- Veeg het speelgoed met een schone vochtige doek voorzichtig af.  
- Hoed het speelgoed uit de zon en weg van directe hitte.  
- Beschadig de elektronische onderdelen niet door het speelgoed in water te dompelen.

**Batterieijvereitoren voor (Voertuig):**  
Stroomvoevoer : DC 3V / 0,6W  
Vermogen : DC 3V / 0,6W  
Batterijen : 2 x 1,5 V AA/LR6/AM3 (inbegrepen)

**Waarschuwing!**  
Verwijder de batterijen uit de houder door de plus kant van elke batterij met de hand omhoog te trekken.  
Gebruik GEEN scharpe gereedschap of gereedschap van metaal om de batterijen te verwijderen.

**ITALIANO**  
Da 2 anni in su  
Precauzioni di sicurezza:

- Indicazione per i genitori: questo giocattolo è adatto ai bambini. Per assicurarvi che i momenti di gioco dei vostri bambini siano sicuri e divertenti, leggete con attenzione le istruzioni per l'uso insieme a loro.  
- Tenere mani, capelli e indumenti ampi lontano dai propulsori quando il veicolo è acceso.  
- Rimuovere la batteria dal giocattolo quando non è in uso.  
- Non usare il giocattolo in strada. Non colpire persone, animali o mobili.  
- Avvertenza: le alterazioni o le modifiche al prodotto non espressamente approvate dalla parte responsabile della conformità possono privare l'utente del diritto di utilizzare il prodotto.  
- Avvertenze sulle batterie:  
- Le batterie non riciclabili non devono essere ricaricate.  
- Le batterie riciclabili devono essere rimosse dal giocattolo prima di essere ricaricate.  
- Le batterie riciclabili devono essere ricaricate sotto la supervisione di un adulto.  
- Diversi tipi di batterie o batterie nuove e usate non devono essere mischiati.  
- Devono essere utilizzate solo batterie dello stesso tipo o equivalenti a quelle raccomandate.  
- Le batterie devono essere inserite rispettando la corretta polarità. (+ e -)  
- Le batterie scartate devono essere rimosse dal giocattolo.  
- I morsi di alimentazione non devono essere cortocircuitati.  
- Non miscelare batterie vecchie e nuove.  
- Non miscelare pile alcaline, pile standard (carbono-zinco) o pile riciclabili (nickel-cadmio).  
- Non utilizzare batterie con tensione di alimentazione superiore a quella indicata nelle istruzioni.  
- Non gettare nell'acqua, non gettare nel fuoco, non toccare con le mani nude e bagnate.  
- L'intensità delle batterie e la connessione all'eventuale sistema di ricarica batteria deve essere eseguita da un adulto.  
- Single:  
- Durante l'installazione e la sostituzione delle batterie è necessaria la guida di un adulto.  
- Rimuovere la batteria in caso di mal funzionamento.  
- Conservare le istruzioni e la confezione perché contengono informazioni importanti.  
- L'utente deve attenersi scrupolosamente alle istruzioni per il corretto funzionamento del prodotto.  
- In presenza di scarche elettrolitiche, il prodotto potrebbe non funzionare correttamente e richiedere una sostituzione.  
- Cura e manutenzione:  
- Rimuovere sempre le batterie dal prodotto se si prevede di non utilizzarlo per un lungo periodo.  
- Pulire delicatamente il prodotto con un panno pulito.  
- Tenere il prodotto al riparo dalle fonti dirette di calore.  
- Non immergere il prodotto in acqua perché i componenti elettronici potrebbero danneggiarsi.

**Batterie richieste per veicolo**  
Alimentazione : DC 3V / 0,6W  
Livello batteria : CC 3V / 0,6W  
Quantità e tipo : 2 batterie di tipo 1,5 V AA/LR6/AM3 (incluse)

**RAEE**  
L'apparecchiatura elettrica ed elettronica non devono essere smaltiti insieme ai normali rifiuti urbani ma devono essere inviata alla raccolta differenziata per il loro corretto trattamento. Il simbolo del bidone barrato, apposto sul prodotto e sull'imballo, ricorda la necessità di smaltire adeguatamente il prodotto al termine della sua vita. In tal modo è possibile evitare che un trattamento non specifico delle sostanze contenute in questi prodotti, od un uso improprio di parti di essi possano portare a conseguenze dannose per l'ambiente e per la salute umana. A fine vita del prodotto potete rivolgervi allo vostro distributore per avere informazioni sulle modalità di smaltimento ed al momento dell'acquisto vi informerà della possibilità di rendere gratuitamente un altro apparecchio a condizione che sia di tipo equivalente ed abbia le stesse funzioni del prodotto acquistato o, se le dimensioni sono non superiori a 25 cm, le AEEE possono essere rese senza obbligo di acquisto del prodotto acquistato. Al momento della sostituzione delle batterie, vi preghiamo di seguire la procedura in vigore riguardante la loro eliminazione. In particolare vi preghiamo di gettarle in un contenitore appositamente dedicato alla raccolta delle pile usate. Uno scorretto smaltimento del prodotto sarà passibile delle sanzioni previste dalla normativa nazionale vigente nel paese dove il prodotto viene smaltito.

Il simbolo di una pattiniera con una croce sopra indica che le pile singole, riciclabili, pulsanti, pacchetti di pile ecc. non devono essere smaltite insieme ai rifiuti urbani. Le pile sono pericolose per la salute e per l'ambiente. Aiutare a proteggere l'ambiente del tuo figlio. Chiedete al vostro bambino di smaltire le pile correttamente nei centri di raccolta ormai concepiti a tal fine. Le pile in questo modo vengono riciclate senza alcun rischio.

**Avvertenza!**  
Rimuovere le batterie dal prodotto tirando fuori il polo positivo di ogni batteria con la mano.  
NON immergere o installare le batterie usando oggetti appuntiti o metallici.

**PORTUGUÉS**  
Para idades superiores a 2 anos  
Precações de Segurança:

- Pais, este brinquedo é recomendado para crianças. Para garantir que o tempo de brincadeira do seu filho é seguro e divertido, reveja as instruções de funcionamento junto com a criança.  
- Manter as mãos, cabelos e roupas soltas longe das rodas quando o brinquedo está ligado.  
- Não opere o veículo na rua. Evite bater em pessoas, animais ou mobiliário.  
- Atenção: Alterações ou modificações não expressamente autorizadas pelo fabricante podem anular o direito de uso do produto.  
- Cuidados:  
- As pilhas não recarregáveis não devem ser recarregadas.  
- As pilhas recarregáveis devem ser removidas do brinquedo antes de serem recarregadas.  
- As pilhas recarregáveis devem ser carregadas sob supervisão de um adulto.  
- Devem ser utilizadas apenas pilhas do mesmo tipo ou de tipo equivalente às recomendadas.  
- As pilhas devem ser inseridas com a polaridade correta. (+ e -)  
- As pilhas gastas devem ser removidas do brinquedo.  
- Os terminais de alimentação não devem ser colocados em curto-circuito.  
- Não misturar pilhas novas com pilhas usadas.  
- Não misturar pilhas alcalinas, pilhas padrão (zinco-carbono) ou pilhas recarregáveis (níquel-cádmio).

**Nota:**  
- É recomendada orientação parental quando instala ou troca as pilhas.  
- Evite a exposição a tocar as pilhas assim que a função apresentar anomalias.  
- A folha de instruções e embalagem devem ser guardadas, uma vez que contém informação importante.  
- Os utilizadores devem seguir o manual de instruções antes de utilizar o produto.  
- Descarte eletricamente, pode funcionar ineficientemente e pressair que o utilizador desligue e volte a ligar.

**Cuidados e manutenção:**  
- Extraiga as pilhas quando no vá a usarlo durante um longo periodo de tempo.  
- Envuelva el juguete en un paño limpio para guardarlo.  
- Mantenga el juguete alejado del calor directo.  
- No sumerja el juguete en agua ya que puede dañar los componentes electrónicos.

**Dicharções FCC**  
Este aparelho está em conformidade com a parte 15 dos regulamentos da FCC. O funcionamento está sujeito às seguintes duas condições:  
1) Este aparelho não deve causar interferências prejudiciais, e  
2) Este aparelho não deve aceitar qualquer interferência prejudicial, incluindo interferências que possa provocar funcionamento indesejável.

**NOTA:** Este equipamento foi testado e está em conformidade com os limites para um dispositivo digital de Classe B, de acordo com a parte 15 dos regulamentos da FCC. Essas limitas estão desenhadas para fornecer uma proteção razoável contra interferências prejudiciais em áreas residenciais. Este equipamento gera, utiliza e pode radiar energia de frequência radio e, caso não instalado e utilizado de acordo com as instruções, pode provocar interferências prejudiciais às comunicações de rádio.

Sin embargo, no hay garantía de que la interferencia no ocurra en una instalación particular. Si este equipo causa interferencias dañinas al receptor de la radio o televisión, que pueden ser determinadas desconectando y conectando el equipo, el usuario puede intentar tomar las siguientes medidas:  
- Reorientar o reubicar la antena receptora.  
- Aumentar la separación entre el equipo y el receptor.  
- Conectar el equipo a un enchufe de pared en un circuito diferente del que está ligado o receptor.  
- Consulte o distribuidor ou um técnico qualificado de rádio/TV para obter ajuda.

**RAEE**  
Quando este aparelho deixar de utilizar, remova todas as pilhas e elimine em separado de os outros resíduos. Leve os componentes eletrônicos nos pontos de recolha locais para resíduos de equipamento eletrônico e eletrônico. Os outros componentes podem ser eliminados junto com o lixo doméstico.

Il simbolo del contenitore di lixo barrato con una cruz indica che le pilas singole, ricaricabili, tasto "button", blocchi di pilas, pilas enteri, etc. non devono essere smaltite insieme ai rifiuti urbani. Le pile sono pericolose per la salute e l'ambiente. Aiutare a proteggere l'ambiente dos riscos sanitarios. Paga ao seu filho que as pilhas deviam ser devidamente colocadas nos pontos, para que as pilhas sejam recicladas sem nenhum risco.

**Requisitos de pilhas (Veículo):**  
Alimentação : DC 3V / 0,6W  
Classificação das pilhas : DC 3V / 0,6W  
Pilhas : 2 x 1,5 V AA/LR6/AM3 (incluído)

**Atenção!**  
Retire as pilhas do aparelho tirando-as para fora das extremidades do polo positivo de cada uma com a mão.  
NÃO misture nem instale as pilhas utilizando ferramentas pontiagudas ou metálicas.