

# babyton Comfort Plus

Прогулочная коляска

## ИНСТРУКЦИЯ ПО ЭКСПЛУАТАЦИИ

Артикул E03

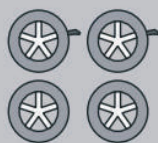
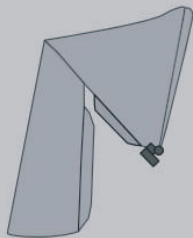


**EAC**



Сохраняйте инструкцию на весь период эксплуатации.

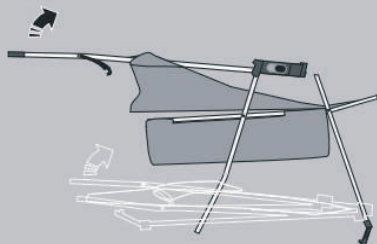
1



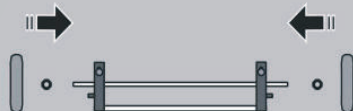
2a



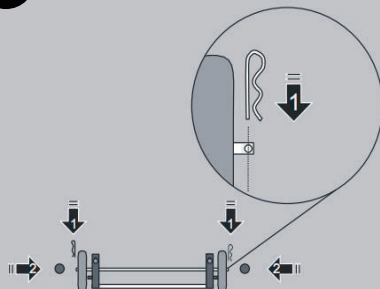
2b



3a



3b



2

3c



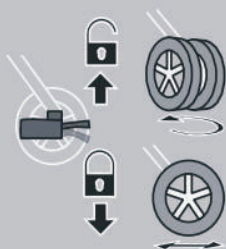
4a



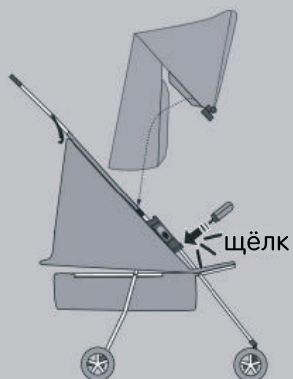
4b

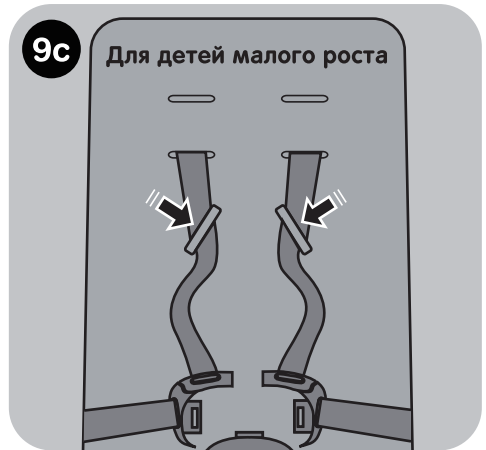
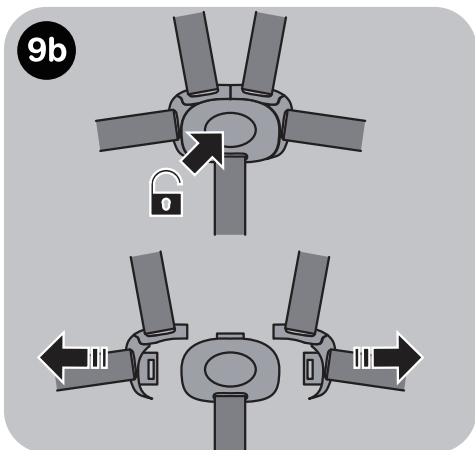
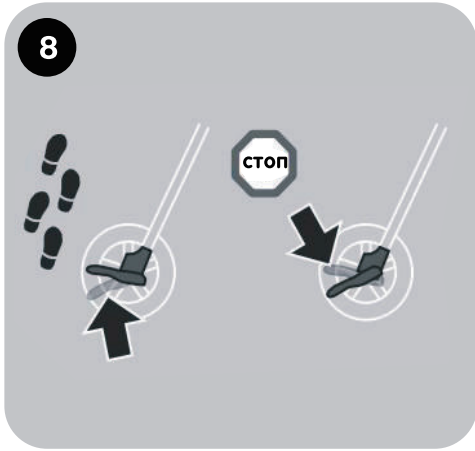
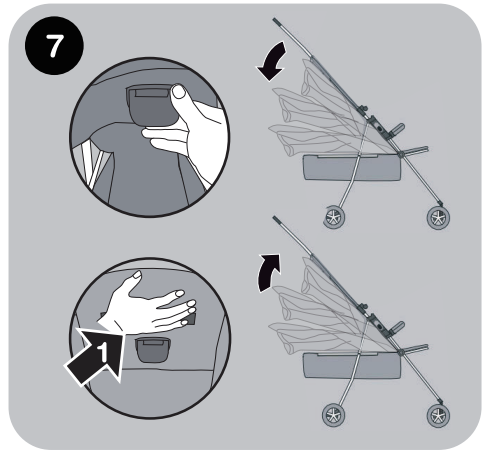
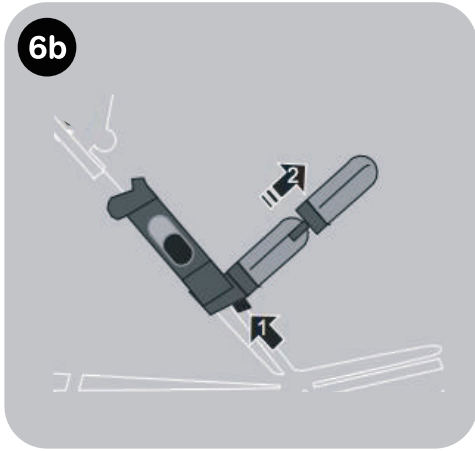


5

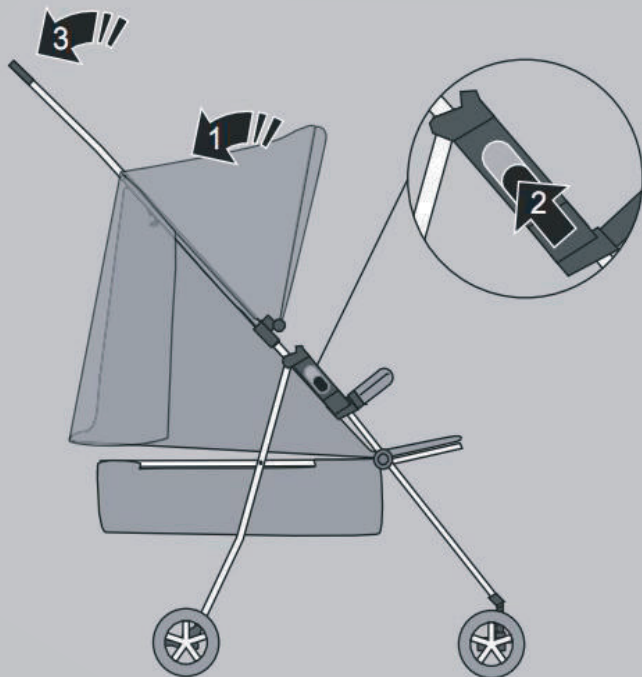


6a

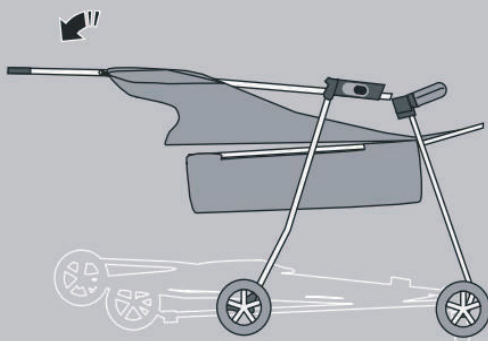




10a



10b



10c



# Инструкции по безопасности и уходу

## ВАЖНО! ВНИМАТЕЛЬНО ОЗНАКОМЬТЕСЬ С ИНСТРУКЦИЯМИ И СОХРАНЯЙТЕ ИХ ДЛЯ БУДУЩИХ СПРАВОК

Пожалуйста, внимательно прочитайте эти инструкции перед началом эксплуатации и сохраните их для последующего использования. Удалите все упаковочные элементы и непостоянные этикетки и утилизируйте их перед использованием. Во избежание травм следуйте инструкциям ниже.

Эта коляска рассчитана на 1 ребенка от 7 месяцев до 15 кг / 36 месяцев.

### ВНИМАНИЕ

- Никогда не оставляйте ребенка без присмотра.
  - Неравномерная или чрезмерная нагрузка на коляску может привести к ее опрокидыванию и травмированию ребенка.
  - Максимальный вес в корзине составляет 3 кг.
  - Перед использованием убедитесь, что все механизмы правильно закреплены и фиксаторы закрыты.
  - Во избежание травм убедитесь, что ребенок находится вне пределов досягаемости во время раскладывания и складывания коляски.
  - Не позволяйте ребенку играть с коляской.
  - Всегда используйте ремни безопасности. Перед использованием убедитесь, что они закреплены и правильно отрегулированы.
  - Перед использованием убедитесь, что корпус коляски установлен правильно.
  - Не ставьте горячие напитки в подстаканник.
  - Эта коляска не подходит для использования во время пробежек или катания на роликовых коньках.
  - Не кладите в коляску дополнительные матрасы.
  - Используйте только рекомендованные производителем аксессуары.
  - Данная коляска предназначена для одного ребенка и должна использоваться для перевозки только одного ребенка!
  - Всегда используйте ремни безопасности, даже если пристегиваете перегородку между ножек.
  - Данная коляска не заменяет кроватку или люльку. Если вашему ребенку нужно поспать, переложите его в подходящую кроватку или люльку.
  - Используйте только рекомендованные производителем запасные части.
  - Любой груз, прикрепленный к ручке, позади спинки или по бокам коляски, влияет на устойчивость коляски.
  - При посадке и высадке ребенка ставьте коляску на стояночный тормоз.
- Соответствует стандарту EN 1888-1 & 2:2018.

### Хранение и уход

- Регулярно проверяйте, правильно ли функционируют тормоза, колеса, задвижки, соединительные элементы, системы ремней и швы.
- Не подвергайте коляску воздействию прямых солнечных лучей.
- Для очистки коляски используйте только губку.
- После использования в дождь или снег колеса следует смазывать, а коляску сушить во избежание коррозии.
- Регулярно очищайте коляску и проверяйте ее на износ. Если какая-либо часть коляски повреждена, прекратите использование.
- Не используйте аксессуары, которые не были одобрены производителем.

# Правила использования



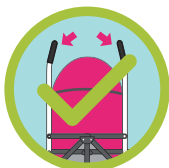
**Используйте стояночный тормоз!**  
Убедитесь, что коляска стоит на тормозе, когда кладете или достаёте ребенка, а также после ее использования.



**Всегда пристегивайте ремни безопасности!**  
Убедитесь, что ремни правильно и надежно закреплены.



**Своевременно очищайте рукоятку коляски от пыли и грязи.**  
Для очистки используйте чистую белую ткань, теплую воду и мыло.



**Толкайте коляску только двумя руками.**  
Вы можете потерять управление, если будете катить коляску одной рукой.



**Прочитайте инструкцию перед сборкой и использованием коляски.**  
Следуйте указанным инструкциям для безопасного использования коляски.



**Не используйте коляску на лестнице!**  
Не возите коляску вверх или вниз по ступенькам.



**Не вешайте сумки на рукоятки коляски!**  
Подвешенные сумки или пакеты влияют на устойчивость коляски.



**Коляска не предназначена для использования во время пробежек и катания на коньках!**  
Данная коляска не предназначена для активных прогулок.



**Не поднимайте коляску вместе с ребенком!**  
Данная коляска не предназначена для переноски ребенка.



**Не ставьте горячие напитки в подстаканник.**  
Стакан с горячим напитком может перевернуться и обжечь ребенка.



**Не используйте шланг для мытья коляски.**  
Напор в некоторых шлангах слишком сильный и может повредить детали коляски.



**Не оставляйте ребенка в коляске без присмотра.**  
Во избежание несчастных случаев и травм всегда находись рядом, когда ребенок в коляске.



**Не используйте коляску в качестве тележки.**  
Данная коляска не предназначена для перевозки продуктов. Использование ее в качестве тележки может привести к поломке.



**Избегайте столкновений коляски с препятствиями.**  
Если коляска будет сталкиваться с препятствиями, она может сломаться.



**Не курите возле коляски.**  
Ребенок и коляска могут пострадать от тепла и табачного дыма.



**Не оставляйте коляску без присмотра на возвышенностях.**  
Даже если коляска стоит на стояночном тормозе, она может соскользнуть вниз!



**Не усаживайте в коляску детей, вес которых выше рекомендованного.**  
У данной коляски есть ограничения по весу. Превышение максимальной нагрузки может привести к поломке.



**Пользуйтесь коляской Babyton с удовольствием!**  
Приятных прогулок вам и вашему малышу!