

Remove all packaging before use. Retain this information, addresses and phone numbers for future reference. Content may vary from pictures. An adult should periodically check this toy to ensure no damage or hazards exist, if so, remove from use. Children should be supervised during play. Adult supervision advised. Spin Master Ltd. reserves the right to discontinue use of the www.PAWPATROL.com website at any time.

Retirer tout l'emballage avant utilisation. Conserver les informations, adresses et numéros de téléphone pour consultation ultérieure. Le contenu peut différer des images. Un adulte doit régulièrement examiner ce jouet afin de s'assurer qu'il ne présente pas de dommage ni de risque. En cas de problème, ne plus l'utiliser. Les enfants doivent être surveillés lorsqu'ils jouent. Surveillance d'un adulte conseillée. Spin Master se réserve le droit de supprimer le site Internet www.PAWPATROL.com à tout moment.

Retire todo el embalaje antes de utilizar el producto. Conserve toda la información, las direcciones y los números de teléfono para futuras referencias. El contenido del paquete puede no corresponder con las imágenes. Un adulto debe revisar de forma periódica el juguete para asegurarse de que no supone un riesgo para el niño; si así fuera el caso, interrumpa su uso. Supervise a los niños mientras juegan con el producto. Se recomienda la vigilancia de un adulto.

Entfernen Sie vor der Benutzung sämtliche Verpackungsmaterialien. Alle Informationen, Adressen und Telefonnummern bitte für mögliche Rückfragen aufbewahren. Der Packungsinhalt kann von den Bildern abweichen. Ein Erwachsener sollte regelmäßig sicherstellen, dass das Spielzeug keine Gefahr darstellt, und es gegebenenfalls entfernen. Kinder sollten beim Spielen beaufsichtigt werden. Beaufsichtigung durch Erwachsene empfohlen.

Verwijder de verpakking voor gebruik. Bewaar deze informatie, adressen en telefoonnummers voor toekomstig gebruik. Inhoud kan afwijken van illustraties. Een volwassene dient dit speelgoed regelmatig te controleren. In geval van schade of gevaar het speelgoed niet meer gebruiken. Houd toezicht als kinderen spelen. Toezicht door een volwassene aanbevelen.

Rimuovere l'imballaggio prima dell'uso. Conservare informazioni, indirizzi e numeri di telefono per riferimento futuro. Il prodotto potrebbe essere differente dalle immagini. Il giocattolo deve essere periodicamente controllato da un adulto per prevenire eventuali danni o rischi; in caso di danno, sospendere l'uso. I bambini devono essere sorvegliati durante il gioco. Si raccomanda la sorveglianza di un adulto.

MEETS CPSC SAFETY REQUIREMENTS.
CONFORME AUX EXIGENCES DE SÉCURITÉ DE LA CPSC.
CUMPLE CON LAS NORMAS DE SEGURIDAD DE LA CPSC.

TM Spin Master Ltd. All rights reserved. ©2017 Spin Master PAW Productions Inc. Nickelodeon and all related titles and logos are trademarks of Viacom International Inc.
TM Spin Master Ltd. Tous droits réservés. ©2017 Spin Master PAW Productions Inc. Nickelodeon et tous les titres et logos connexes sont des marques de commerce de Viacom International Inc.

SPIN MASTER LTD., 225 KING STREET WEST, TORONTO, ON M5V 3M2 CANADA

Imported into EU by / Importé dans l'UE par
SPIN MASTER INTERNATIONAL B.V., KINGSFORDWEG 151, 1043 GR AMSTERDAM, THE NETHERLANDS

www.spinmaster.com
Customer Service / Service clientèle: 1-800-622-8339
Email: customercare@spinmaster.com

MADE IN CHINA / FABRIQUÉ EN CHINE / HECHO EN CHINA



- ⚠️ **WARNING: CHOKING HAZARD** – Small parts. Not suitable for children under three years. Do not aim at eyes or face.
- ⚠️ **ATTENTION! DANGER D'ÉTOUFFEMENT** – Contient de petits éléments. Ne convient pas aux enfants de moins de trois ans. Ne pas viser les yeux ou le visage.
- ⚠️ **ADVERTENCIA: PELIGRO DE ASFIXIA** – Contiene piezas pequeñas. No conviene para niños menores de tres años. No se ha de apuntar a los ojos ni a la cara.
- ⚠️ **ACHTUNG: ERSTICKUNGSGEFÄHR** – Kleinteile. Nicht für Kinder unter drei Jahren geeignet. Nicht auf Augen oder Gesicht zielen.
- ⚠️ **WAARSCHUWING: VERSTIKKINGSGEVAAR** – Kleine onderdelen. Niet geschikt voor kinderen jonger dan drie jaar. Niet op ogen of gezicht richten.
- ⚠️ **AVVERTENZA: RISCHIO DI SOFFOCAMENTO** – Pezzi piccoli. Non adatto a bambini di età inferiore a tre anni. Non mirare agli occhi o al viso.

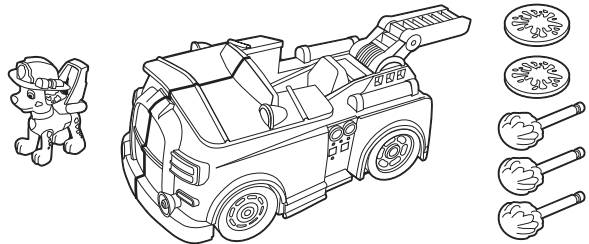


How To Videos available at / Vidéos explicatives disponibles sur
Vidéos tutoriales disponibles en / Videorichtlijn verkrijgbaar unter
Instructievideo's zijn beschikbaar op / Video dimostrativi disponibili su
www.pawpatrol.com/videos



**INSTRUCTION GUIDE • MODE D'EMPLOI
GUÍA DE INSTRUCCIONES • BEDIENUNGSANLEITUNG
GEBRUIKSAANWIJZING • GUIDA PER L'USO**

CONTENTS • CONTENU • CONTENIDO • INHALT • INHOUD • CONTENUTO



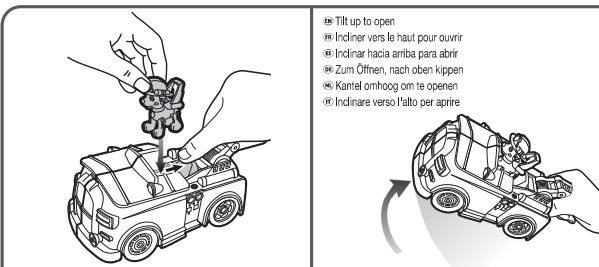
FLIP & FLY MARSHALL™

NORTH AMERICA - AMÉRIQUE DU NORD
1-800-622-8339, customercare@spinmaster.com
UK - 0800 205 1151, serviceuk@spinmaster.com
IRELAND - 1800 292 2149
FRANCE - 0800 909 150, servicefr@spinmaster.com
AUSTRALIA - +61 08 936 9850, customercare@spinmaster.com
DEUTSCHLAND - 0800 0191 0222, Kundenservice@spinmaster.com
SCHWEIZ - 0800 561 350, ÖSTERREICH - 0800 297 267
NEDERLAND - 0800 022 2683, klantenservice@spinmaster.com
BELGIË/BEULGIË - 0800 77 688, LIJKENOUDERS - 100 7 5044
ITALIA - 800 788 532, servizio@spinmaster.com
MEXICO - 55 4103 7911, servicio@spinmaster.com
POLSKA - 800082028, poland@spinmaster.com
ČESKÁ REPUBLIKA - 800505050, czechrepublic@spinmaster.com
SLOVENSKO - 80023800, slovak@spinmaster.com
MAGYARORSZÁG - 080 100 052, hungary@spinmaster.com
WWW.SPINMASTER.COM

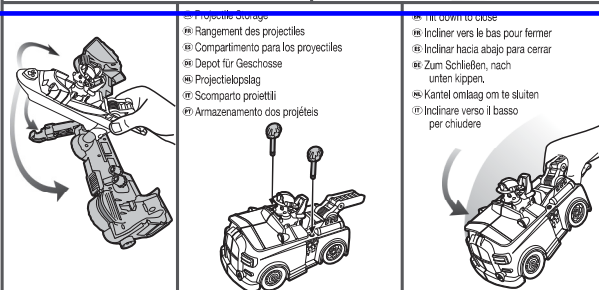
WARNING:
CHOKING HAZARD – Small parts.
Not for children under 3 years.
Do not aim at eyes or face.

ATTENTION!
DANGER D'ÉTOUFFEMENT – Contient de petits éléments.
Ne convient pas aux enfants de moins de 3 ans. Ne pas viser les yeux ou le visage.

- ⚠️ **CAUTION:** Do not use projectiles other than those provided with this toy.
- ⚠️ **MISE EN GARDE:** Ne pas utiliser de projectiles autres que ceux fournis avec le jouet.
- ⚠️ **PRECAUTION:** No utilize projectiles distintos a los proporcionados con el juguete.
- ⚠️ **VORSICHT:** Nur die mitgelieferten Geschosse verwenden.
- ⚠️ **VOORZICHT:** Gebruik geen projectielen die niet bij dit speelgoed zijn inbegrepen.
- ⚠️ **ATTENZIONE:** Usare soltanto i proiettili forniti con il gioco.

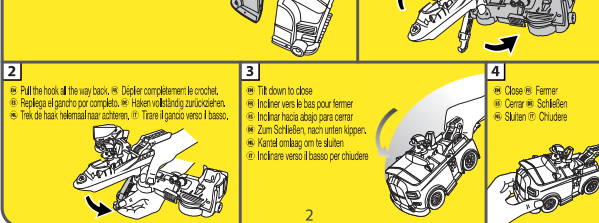


- Tilt up to open
- Incliner vers le haut pour ouvrir
- Inclinar hacia arriba para abrir
- Zum Öffnen, nach oben kippen
- Kantel omhoog om te openen
- Inclinare verso l'alto per aprire



- Range the projectiles
- Compartimento para los proyectiles
- Depot für Geschosse
- Projectielopslag
- Scomparto proiettili
- Armazenamento dos projéteis
- In down to close
- Incliner vers le bas pour fermer
- Inclinar hacia abajo para cerrar
- Zum Schließen, nach unten kippen
- Kantel omhoog om te sluiten
- Inclinare verso il basso per chiudere

For tips to close, visit www.pawpatrol.com/videos
Pour des conseils pour le fermer, voir www.pawpatrol.com/videos
Para ver consejos sobre cómo cerrar, visita www.pawpatrol.com/videos
Tipps zum Einlegen der Flügel findest du auf www.pawpatrol.com/videos
Ga voor sluitings tips naar www.pawpatrol.com/videos
Per consigli sulla chiusura, visita www.pawpatrol.com/videos



- Pull the wings all the way back. Déplier complètement les ailes.
- Repliegar las alas por completo. Alargado máximo las alas.
- Trek de vleugels helemaal naar achteren. Afgrei completamente de af.



- Pull the hook all the way back. Déplier complètement le crochet.
- Haken af het gancho por completo. Haken volledig terugtrekken.
- Tirar el gancho verso a base.
- Tilt down to close
- Incliner vers le bas pour fermer
- Inclinar hacia abajo para cerrar
- Zum Schließen, nach unten kippen
- Kantel omhoog om te sluiten
- Inclinare verso il basso per chiudere
- Close to Fermer
- Close to Schließen
- Sluiten to Chiusura

LET'S PLAY • JOUONS • VAMOS A JUGAR • SO WIRD GESPIELT • LATEN WE SPELEN • GIOCHIAMO

1
2

**Launchers • Lanceurs • Lanzaproyectiles
Geschosse • Wepers • Lanciatori**

3

4

5

3

**Hook • Crochet • Gancho
Haken • Haak • Gancio**