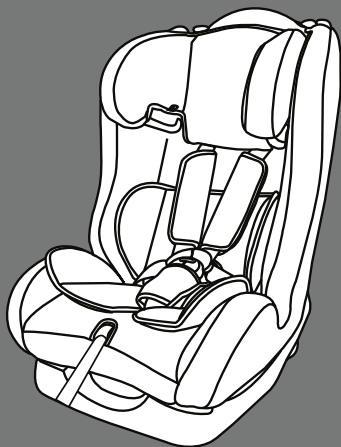


 ORANT

Denim Line

Art.: 1029A

Compass



Пожалуйста, прочитайте инструкцию
по эксплуатации перед использованием автокресла.

Группа 0+ / I / II (0-25 кг)

Группа 0: 10 кг (до 9 месяцев)

Группа I: 9 кг-18 кг(от 9 месяцев до 4лет)

Группа II: 15 кг-25 кг(от 4лет до 7лет)

Универсальный ECE R44/04

Содержание:

1. Введение.....	2
2. Применение.....	2
3. Советы по безопасности.....	3
4. Расположение в автомобиле.....	4
5. Проверка безопасности.....	5
6. Обзор деталей.....	6
7. Инструкция по установке автокресла против направления движения автомобиля для группы 0 (1 – 10кг.).....	7-9
8. Инструкция по установке автокресла по направлению движения автомобиля для группы I (9-18кг.).....	9-11
9. Инструкция по установке автокресла по направлению движения автомобиля для группы II (15-25кг.).....	11-13
10. Пристегивание ребенка в автокресле	14-15
11. Снятие и чистка чехлов	15-16

1. Введение

Спасибо за выбор нашего детского автокресла. Для достижения максимальной безопасности Вашего ребенка, пожалуйста, внимательно прочитайте данную инструкцию и сохраните ее для будущего использования. Если у Вас есть какие-либо вопросы, пожалуйста, свяжитесь с нами.

Данное кресло универсально. Оно соответствует стандарту ECE R44/04 для общего использования в автомобилях. Оно подойдет для большинства, но не всех, автомобилей.

2. Применение

Данное автокресло подходит для детей от рождения и весом до 25кг, ниже информация по возрастным группам:

Группа 0: от рождения до 10кг. (10 месяцев)

Группа I: 9кг (9 мес.) до 18 кг (4г)

Группа II: 15кг (3г) до 25кг (7лет)

Данный продукт может быть использован только в автомобилях, оборудованных трехточечными ремнями безопасности, соответствующий стандарту ECE-16 или эквивалентному стандарту. Никогда не используйте двухточечный (поясной) ремень безопасности.

Автокресло должно быть установлено с использованием поясного и плечевого ремней.



Правильная установка

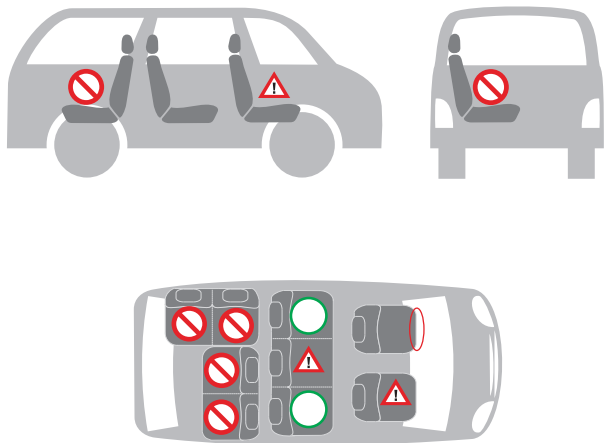



Не правильная установка


3. Советы по безопасности


1. Пожалуйста, внимательно прочитайте эту инструкцию перед использованием автокресла. Неправильная установка автокресла может подвергнуть жизнь Вашего ребенка опасности
2. Ни при каких обстоятельствах нельзя устанавливать автокресло на пассажирское сидение, оборудованное подушкой безопасности. Это может быть очень опасно.
3. Крайне важно правильно протянуть ремень безопасности через автокресло.
4. Не используйте дополнительные аксессуары, не рекомендованные производителем.
5. Никогда не используйте автокресло, поврежденное в аварии, или сильно изношенное при использовании.
6. Не оставляйте детей в кресле без присмотра.
7. Некоторые части кресла могут сильно нагреться на солнце. Накрывайте автокресло чтобы этого избежать.
8. Не давайте детям играть с этой инструкцией
9. Убедитесь что все пассажиры, багаж и прочие предметы надежно пристегнуты и зафиксированы
10. Никогда не используйте автокресло без чехла. Используйте только чехлы, одобренные производителем.
11. Автокресло должно быть закреплено ремнем безопасности даже если не используется ребенком.
12. Для быстрого отстегивания Вашего ребенка просто нажмите на красную кнопку, расположенную на замке ремня безопасности.
13. Храните кресло безопасности в надежном месте и не кладите на него тяжелые предметы.
14. Большинство происшествий происходит во время коротких поездок. Не пренебрегайте использованием автокресла из-за маленькой дистанции поездки.
15. Держите упаковочный пластиковый пакет подальше от детей, он может вызвать удушье.
16. Не подвергайте автокресло воздействию разъедающих веществ. Используйте влажное полотенце для чистки пластикового каркаса.
17. Убедитесь в том, что автомобильный ремень безопасности отрегулирован по высоте и не перекрутился.
18. Крайне важно протянуть поясной ремень низко, чтобы твердо зафиксировать таз ребенка.
19. Использование б/у автокресла может нанести вред Вашему ребенку

4. Расположение в автомобиле:

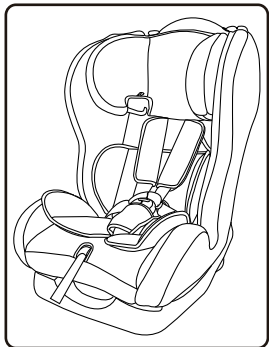


 Запрещена установка детского автокресла

 Будьте осторожны при установке детского автокресла. Установка разрешена только с использованием 3-точечного ремня безопасности. Автокресло запрещено устанавливать в области действия подушек безопасности

 Безопасно для установки детского автокресла

Проверка безопасности



Установка детского автокресла. Оно должно быть установлено на сидение, расположенное лицом к направлению движения автомобиля. Подушка безопасности на месте установки должна быть отключена. Используйте 3-точечный ремень безопасности автомобиля (поясной и плечевой). Ремень должен быть натянут и не перекручиваться. Ремень должен быть протянут по специальному маршруту. Убедитесь что ремень безопасности натянут. Убедитесь что кресло не повреждено.

Убедитесь что Ваш ребенок попадает под следующие категории:
Против направления движения

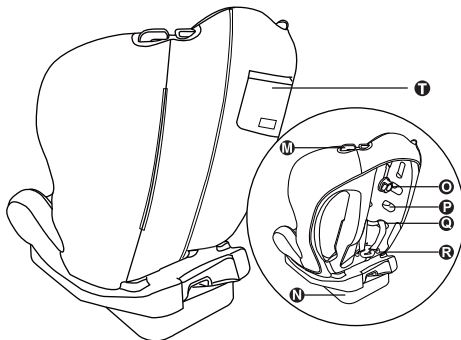
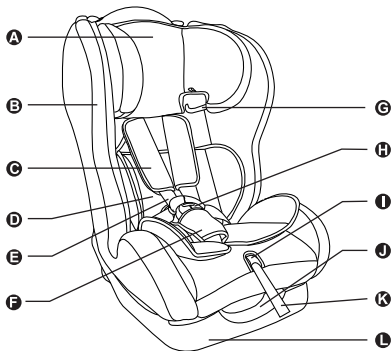
(Группа 0, используйте 5-точечные ремни безопасности на кресле)
Вес ребенка: 1 – 10кг
Возраст ребенка: 0 - 13 месяцев

По направлению движения (Группа I, используйте 5-точечные ремни безопасности на кресле)
Вес ребенка: 9 – 18кг
Возраст ребенка: 9 мес. – 4 года

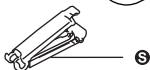
По направлению движения (Группа II, используйте 3-точечные ремни безопасности автомобиля)
Вес ребенка: 15 – 25кг
Возраст ребенка: 3 года – 7 лет

Обзор деталей

- A** – подголовник
- B** – спинка
- C** – плечевая накладка
- D** – вкладыш
- E** – плечевые ремни
- F** – паховая накладка
- G** – направляющая ремня безопасности в подголовнике
- H** – Замок ремня безопасности автокресла
- I** – Кнопка регулировки ремня безопасности автокресла
- J** – красный рычаг
- K** – регулятор плечевых ремней безопасности
- L** – основание автокресла

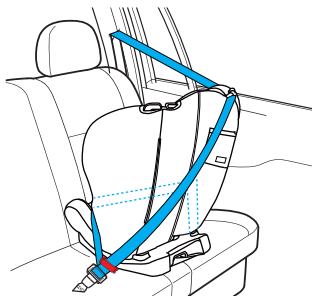


- M** – Слот для ремня безопасности автомобиля для Группы 0
- N** – Регулируемая ступень
- O** – кнопка регулировки подголовника
- P** – слот для плечевых ремней
- Q** – Ремешок для соединения плечевых ремней
- R** – металлический карабин
- S** – замок ремня безопасности
- T** – Карман для хранения данной инструкции



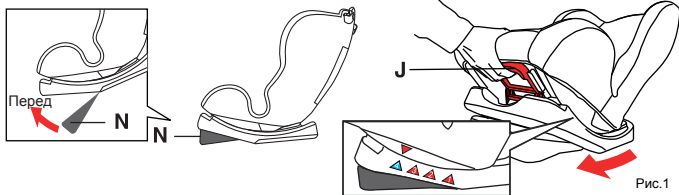
Установка автокресла против направления движения автомобиля. (Группа 0 (для детей от 0 до 10кг.)

1. Детское автокресло должно быть установлено против направления движения автомобиля.
2. Закрепите автокресло с помощью 3-точечного ремня безопасности, затем пристегните ребенка 5-точечным ремнем безопасности автокресла.



Процедура установки автокресла против направления движения автомобиля.

1. Перекиньте регулируемую ступень (N) с задней части на переднюю. Возьмитесь за красный рычаг (J) на передней части автокресла и тяните до тех пор, пока кресло не достигнет максимального наклона (Позиция 4). (рис.1)



2. Установите детское автокресло на автомобильное сидение, убедитесь что оно направлено против движения автомобиля. (рис. 2)

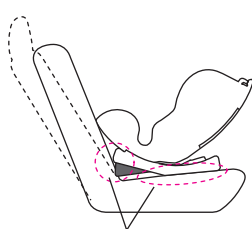


Рис.2

3. Откройте замок ремня безопасности (Н), снимите вкладыш (D), протяните автомобильный ремень безопасности через детское автокресло как показано на фото ниже. Вставьте автомобильный ремень в замок на сидении автомобиля.

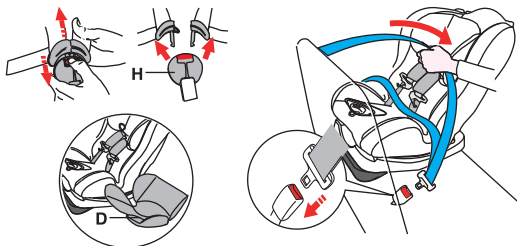


Рис.3

4. Вставьте вкладыш в детское автокресло, соедините язычки плечевых ремней автокресла и вставьте их в замок. Протяните плечевые ремни автомобиля через специальные пазы для Группы 0 (М) вокруг спинки кресла. (рис. 4)

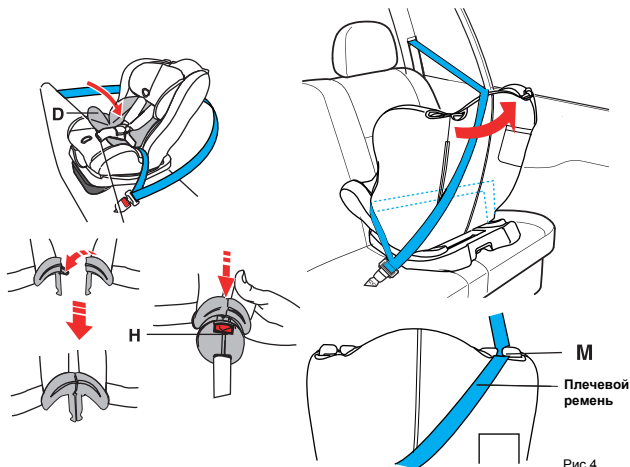
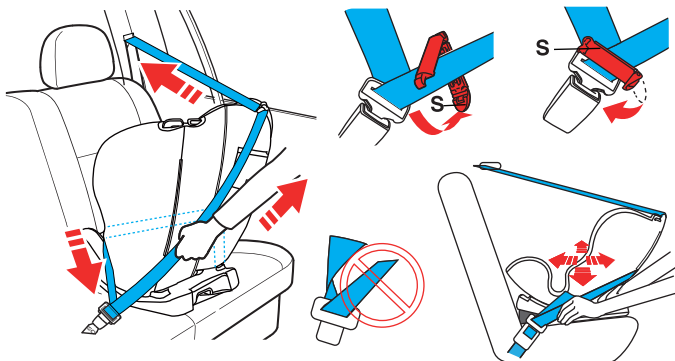


Рис.4

5. Затяните ремень безопасности, потянув за него в направлении стрелочек, затем используйте замок для ремня (S) чтобы надежно закрепить ремень безопасности. Проверьте упруго ли закреплено автокресло, убедитесь что ремень безопасности не перекрутился. (рис. 5)

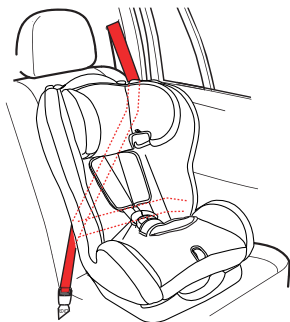


Внимание: замок для ремня (S) должен быть расположен близко к замку ремня.

Рис.5

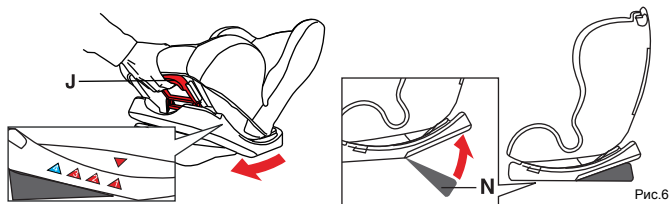
Установка по направлению движения. Группа I (вес 9-18кг)

1. Детское автокресло должно быть установлено по направлению движения автомобиля.
2. Закрепите автокресло с помощью 3-точечного ремня безопасности автомобиля, пристегните ребенка 5-точечным ремнем безопасности автокресла.

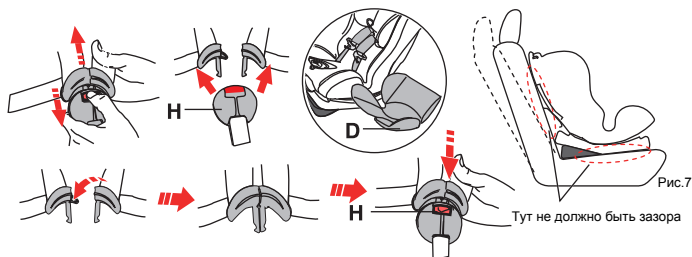


Процедура установки по направлению движения - I

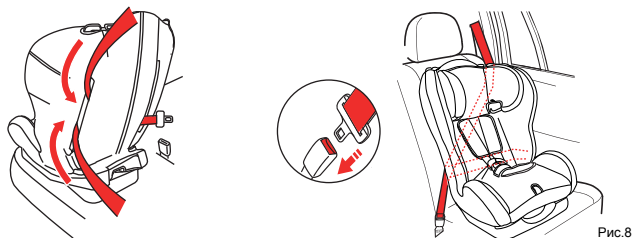
1. Возьмитесь за красный рычаг (J) и тяните вверх (1,2 или 3 позиции), затем отпустите рычаг. Затем переместите перекидную ступеньку в заднюю часть автокресла. (рис. 6)



2. Откройте замок ремня безопасности автокресла, уберите вкладыш (D) и малый вкладыш (U) (вкладыш не нужен для детей Группы I выше 13кг). Соедините язычки плечевых ремней автокресла и вставьте их в замок (H). Посадите ребенка в автокресло, убедитесь что оно направлено по направлению движения (рис. 7).



3. Расстегните молнию с обеих сторон кресла, протяните автомобильный ремень безопасности через образовавшиеся отверстия и вставьте в замок автомобильного сидения (рис. 8).



4. Надавите одной рукой на автокресло, затяните ремень, потянув в сторону стрелочек, потом используйте замок для ремня (S) для надежной фиксации ремня безопасности автомобиля. Убедитесь что кресло надежно зафиксировано, а ремень безопасности не перекрутился. (рис. 9)

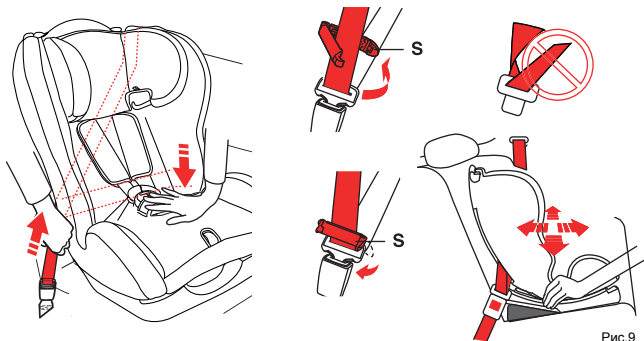


Рис.9

Внимание: Замок для ремня (S) должен находиться близко к замку ремня безопасности.

Процедура установки по направлению движения – II Группа II (Для детей весом 15-25кг)

Снятие 5-точечного ремня безопасности с детского автокресла, использование автомобильных 3-точечных ремней безопасности с детским автокреслом.



Процедура установки по направлению движения – II

1. Нажмите на кнопку регулировки ремня (I), потяните за ремни безопасности на себя чтобы расслабить их. Откройте замок ремня безопасности (H) и расстегните молнию на спинке автокресла, снимите с крючков плечевые ремни (E) с металлического карабина (R). (рис. 10).

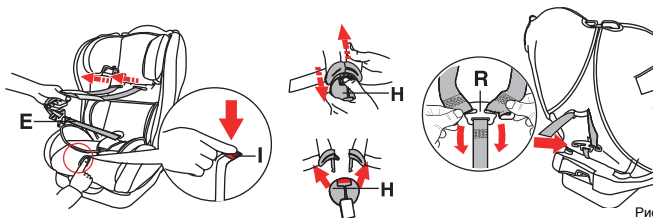


Рис.10

2. Вытащите плечевые ремни (E) из плечевых накладок (C), снимите обе железные застёжки с ремней, наконец, вытащите плечевые накладки (C) из задней части кресла. (рис.11)

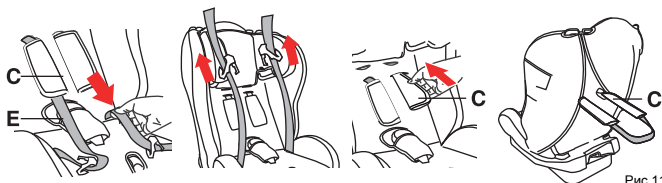


Рис.11

3) Снимите паховую накладку (F), отсоедините все липучки и снимите чехол. Уберите ремни с пластиковых частей (рис.12)

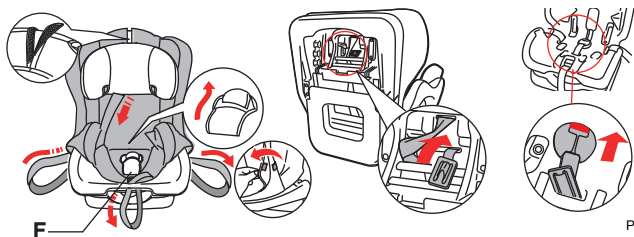


Рис.12

4. Вставьте оба плечевых ремня в слоты для ремня (P) на спинке кресла и наденьте на металлический карабин (R) на спинке кресла. Потяните за регулятор ремня (K) чтобы затянуть ремни, наденьте чехол на кресло, прицепите замок для ремня безопасности (S) на ремнях сзади. (рис 13)

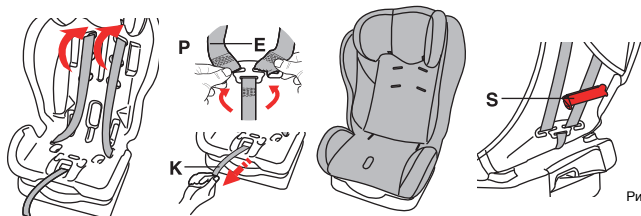


Рис.13

5. Настройте угол подъема детского автокресла на позицию 1 (самая вертикальная), по направлению движения автомобиля. Усадите ребенка в автокресло, протяните диагональный ремень через направляющую (G). Вставьте ремень в замок на сидении автомобиля, убедитесь что ремень безопасности не перекрутился. (рис.14)

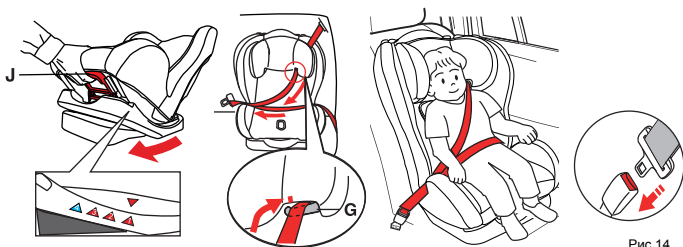


Рис.14

6. Отрегулируйте высоту направляющей для диагонального ремня (G), убедитесь что она на уровне плеч или немного выше. (рис. 15)



Рис.15

Размещение ребенка в автокресле

1. Нажмите на кнопку регулировки ремней (I) одной рукой, второй потяните за плечевые ремни безопасности (E) чтобы расслабить их. Откройте замок ремней (H) и снимите плечевые ремни (E) с металлического карабина (R), протяните плечевые ремни через слоты для плечевых ремней (P), настройте накладки на ремни чтобы они были на одной высоте с плечами ребенка. (рис. 16)

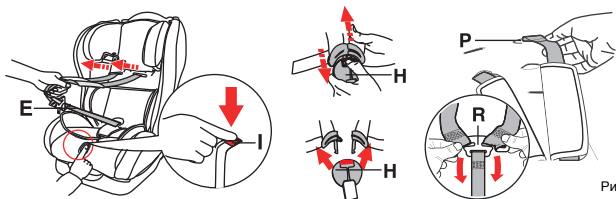


Рис.16

Внимание: убедитесь что подголовник находится на одном уровне с плечами ребенка, отрегулируйте его в случае необходимости. (рис. 17)



Рис.17

На уровне плеч

слишком высоко

слишком низко

2. Для регулировки высоты подголовника расслабьте кнопку регулировки высоты (O). После настройки высоты затяните кнопку регулировки высоты (O). (рис.18)



Задняя часть кресла

Задняя часть кресла

Передняя часть кресла

Рис.18

3. Усадите Вашего ребенка в детском автокресле, положите плечевые ремни на плечи ребенка, соедините язычки этих ремней и вставьте в замок. Тяните за регулировщик плечевых ремней (К) пока накладки на плечевых ремнях не дотронутся до груди ребенка. (рис 19).

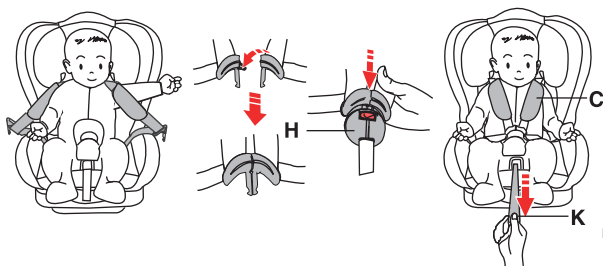


Рис.19

Снятие и чистка чехлов

1. Нажмите на кнопку регулировки ремня (I), потяните за ремни безопасности на себя чтобы расслабить их. Откройте замок ремня безопасности (H) и расстегните молнию на спинке автокресла, снимите с крючков плечевые ремни (E) с металлического карабина (R). (рис. 20).

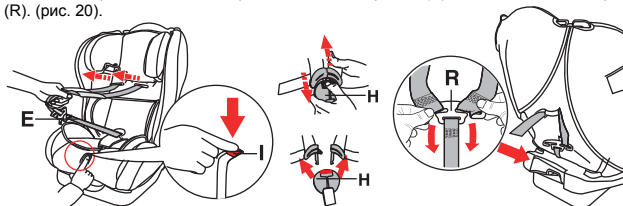


Рис.20

2. Вытащите плечевые ремни (E) из плечевых накладок (C), снимите обе железные застёжки с ремней, наконец, вытащите плечевые накладки (C) из задней части кресла. (рис.21)

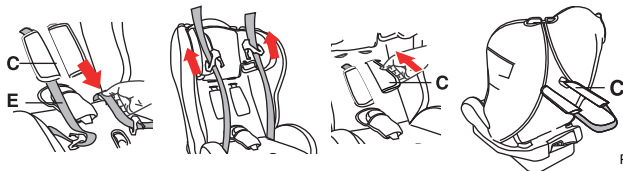


Рис.21

3. Снимите паховую накладку (F), отсоедините все липучки и снимите чехол. Уберите все ремни с пластиковых поверхностей. Снимите резинку, затем снимите подголовник, держась за его верхнюю часть. (рис. 22)

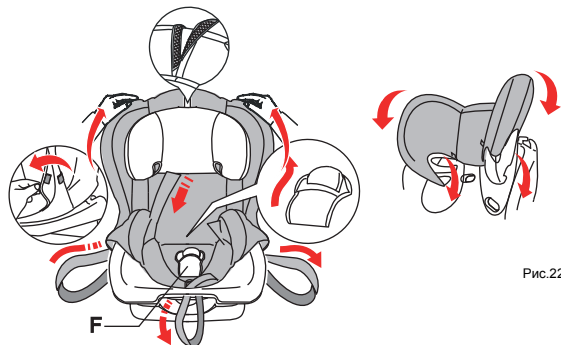


Рис.22

Важные напоминания:

Автокресло должно использоваться с чехлом, он является неотъемлемой частью системы безопасности Вашего ребенка. Не используйте модификации к автокреслу от других производителей.



ГАРАНТИЙНЫЙ ТАЛОН

Данный гарантийный талон действителен при заполнении всех отметок о продаже и наличии штампа магазина.

Внимание!

Гарантийный срок и срок службы на изделие устанавливаются со дня продажи изделия. По истечении установленного срока службы изготовитель не несет ответственности за безопасность изделия.

Отметка о продаже

ИзделиеАВТОКРЕСЛО ДЕТСКОЕ Модель _____
Гарантийный срок..... **6 мес.** Срок службы.....3 года....



Дата покупки _____

Ф.И.О. продавца _____

Подпись _____

Претензий по качеству, внешнему виду, комплектации не имею, с условиями гарантийного обслуживания ознакомлен и согласен.

Дата « ___ » _____ 201__ г. Подпись _____

УСЛОВИЯ ГАРАНТИЙНОГО ОБСЛУЖИВАНИЯ

- 1) Гарантийный срок исчисляется со дня продажи.
- 2) Информация о гарантиях распространяется на территории России.
- 3) Производитель гарантирует соответствие изделия требованиям стандартов при соблюдении условий транспортировки, сборки, эксплуатации и хранения.
- 4) Гарантия распространяется на дефекты производственного характера.
- 5) Гарантия не распространяется на недостатки изделия, вызванные следующими причинами:

- механическое повреждение в результате удара или падения;
- использование с нарушением требований инструкции по эксплуатации, либо небрежным обращением;
- ремонт изделия, выполненный неуполномоченными на это лицами;
- любое постороннее вмешательство в конструкцию изделия.

Детское автокресло:
Ningbo Global Kids Baby Products
Co., Ltd No.288, Guangwen Road, Yinzhou Region, Ningbo, China
Tel: 86-574-82202686 Fax: 86-574-82202688
Импортер: ООО «РАНТ трейд»
Адрес: 1219226, г. Москва, ул. 2-я Мылкинская, д. 2, стр. 1,
этаж 5 помещение 1. Контакт 2. Телефон: +7 (495) 585-55-03
Дистрибутор в РФ: ООО «РАНТ трейд»
Адрес: 1219226, г. Москва, ул. 2-я Мылкинская, д. 2, стр. 1,
этаж 5 помещение 1. Контакт 2. Телефон: +7 (495) 585-55-03
Гарантийный срок 6 мес.
Произведено в Китае.

Европейский стандарт безопасности



Denim Line

Детское авторское:
Ningbo Global Kids Baby Products
Co., Ltd No.288 Gwangwan Road, Yinzhou Region, Ningbo, China
Tel: 86-574-82820686 Fax: 86-574-82820688

Импортер: ООО «РАНТ трейд»
Адрес: 129626, г. Москва, ул. 2-я Миллионная, д. 2, стр. 1,
этаж 5 помещение 1, Комната 2, Телефон: +7 (495) 585-55-03

Дистрибутор в РФ: ООО «РАНТ трейд»
Адрес: 129626, г. Москва, ул. 2-я Миллионная, д. 2, стр. 1,
этаж 5 помещение 1, Комната 2, Телефон: +7 (495) 585-55-03

Гарантийный срок 6 мес.
Произведено в Китае.



Соответствует ECE R44/04 и Техническому
регламенту Таможенного союза ТР ТС 018/2011
«О безопасности колесных транспортных средств»

www.rant.ru