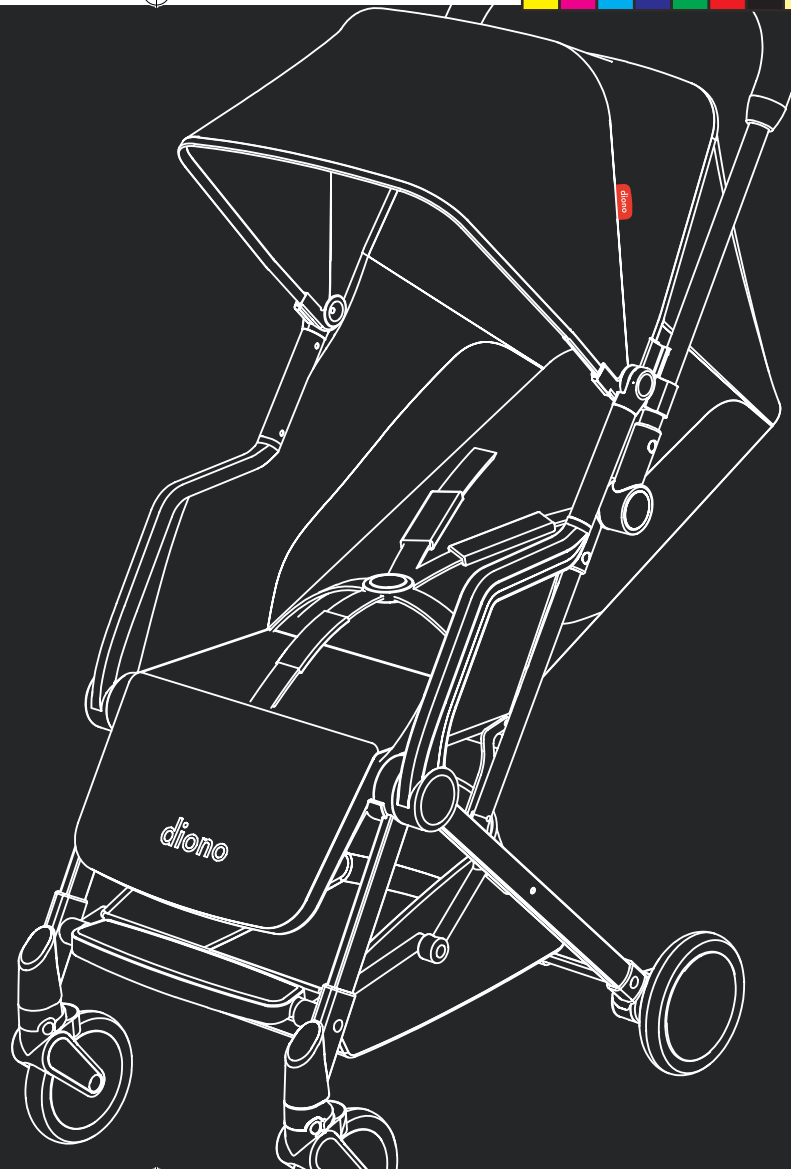


traverze™

СУПЕРКОМПАКТНАЯ КОЛЯСКА

разработано с любовью™

ПРОГУЛОЧНАЯ ДЕТСКАЯ
КОЛЯСКА



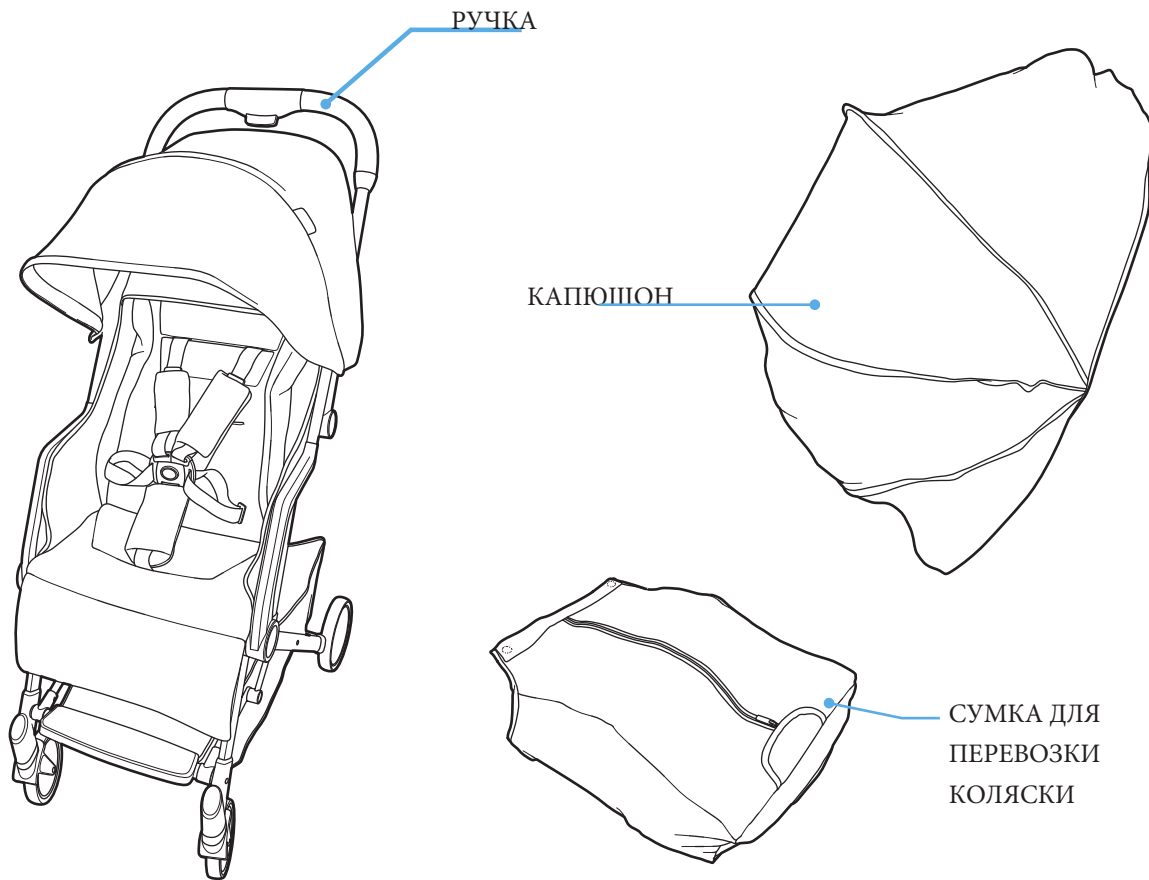
diono



**ВАЖНАЯ ИНФОРМАЦИЯ! СОХРАНИТЕ ИНСТРУКЦИЮ
ДЛЯ ДАЛЬНЕЙШЕГО ИСПОЛЬЗОВАНИЯ.**

ВАЖНО

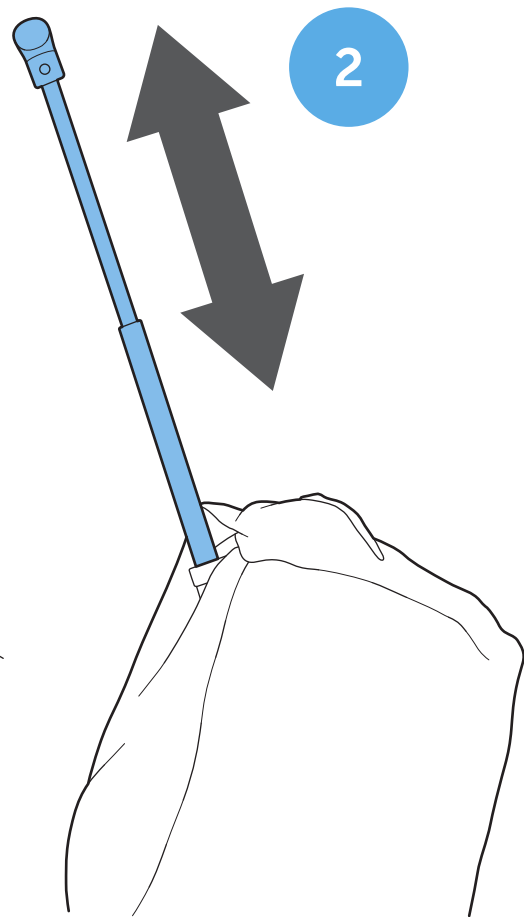
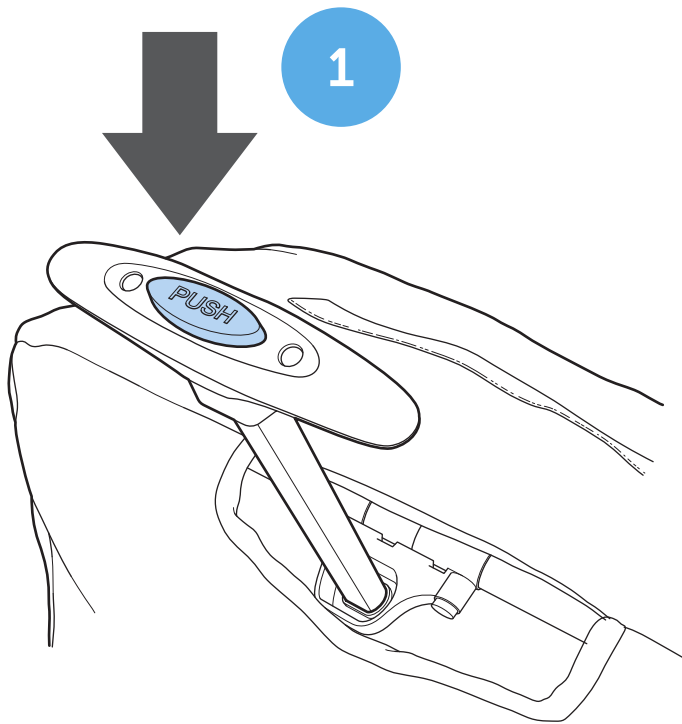


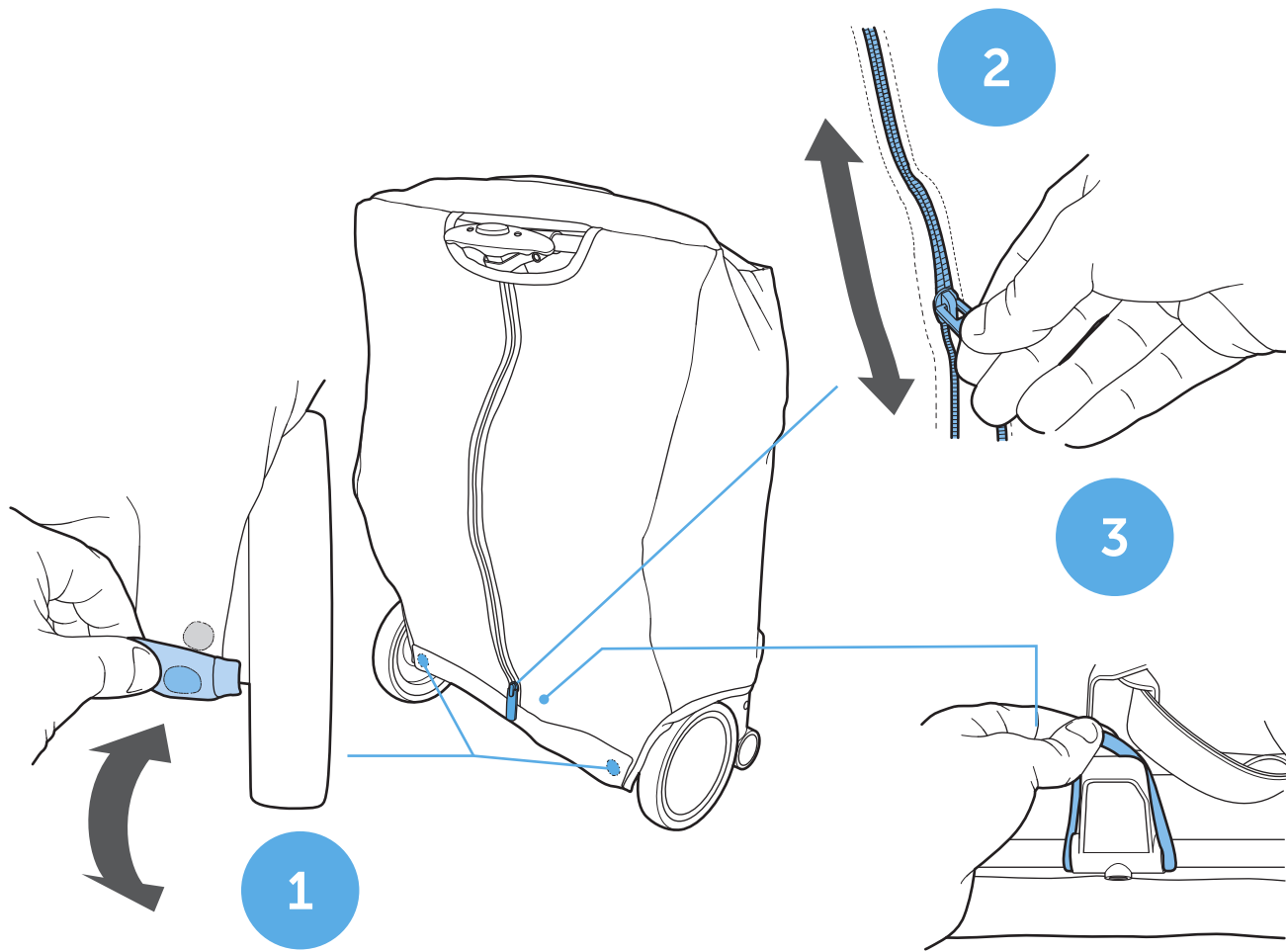


3

СОСТАВНЫЕ ЧАСТИ КОЛЯСКИ

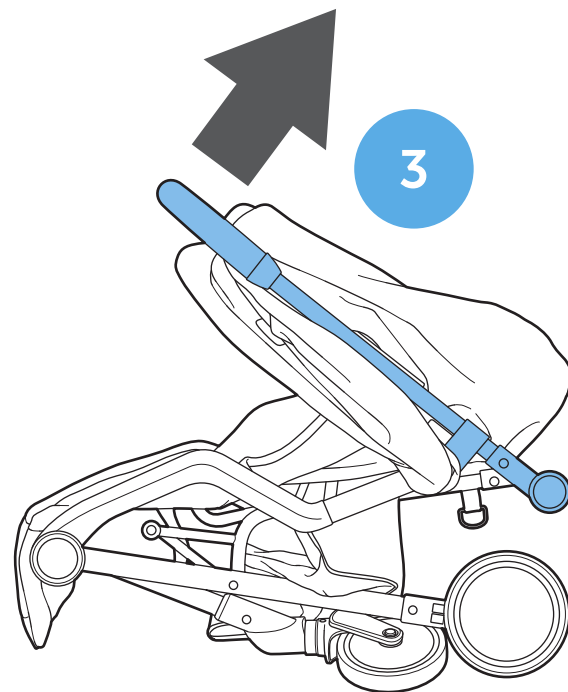
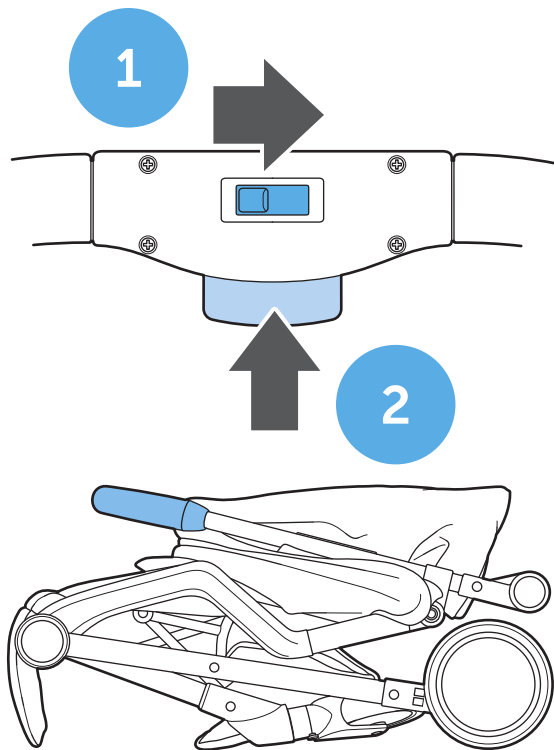


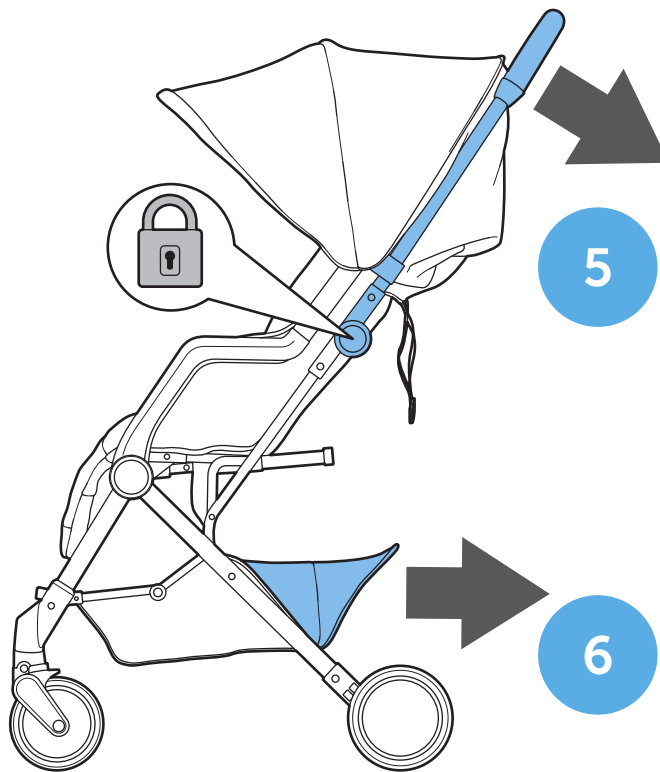
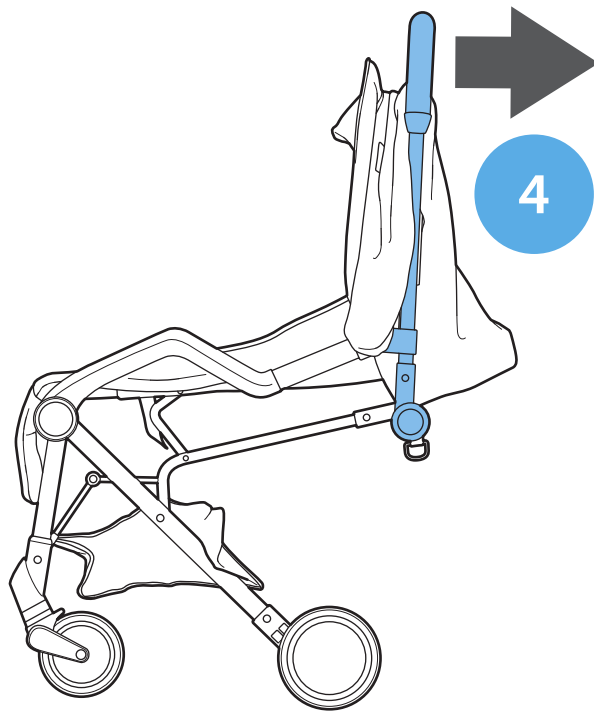




СУМКА ДЛЯ ПЕРЕВОЗКИ КОЛЯСКИ







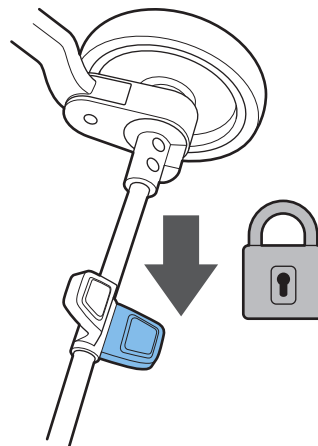
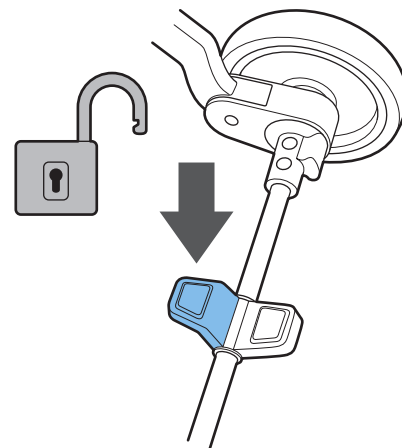
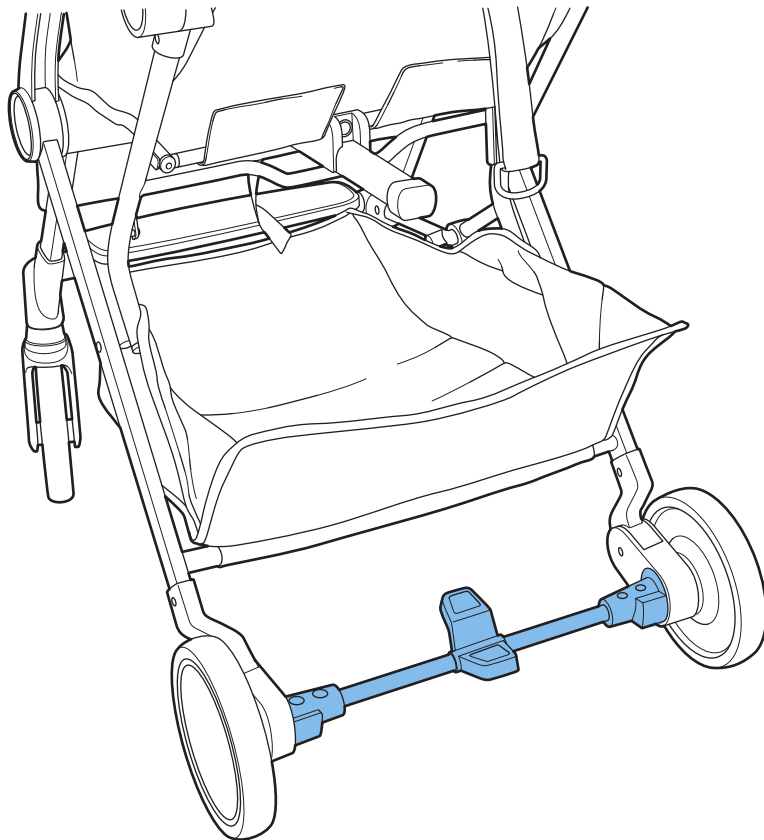
7

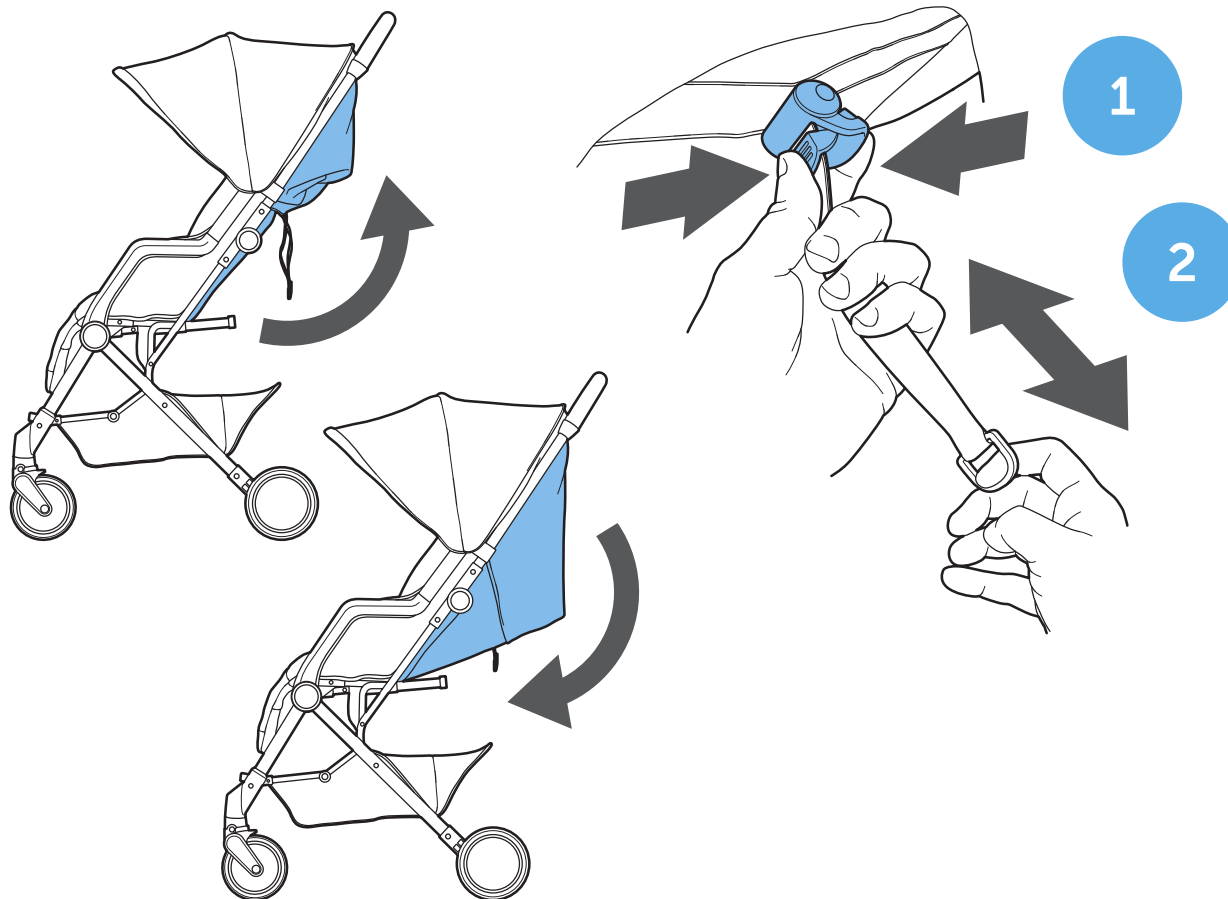
РАСКРЫТИЕ КОЛЯСКИ





ТОРМОЗНАЯ СИСТЕМА

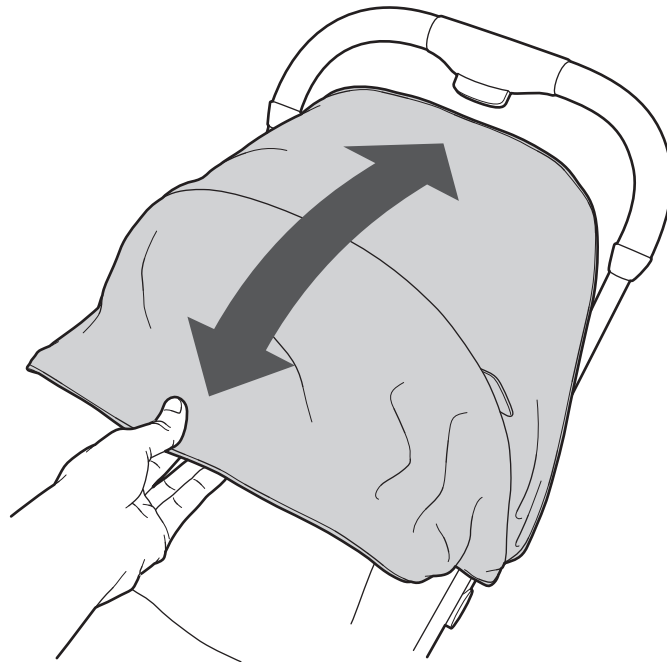
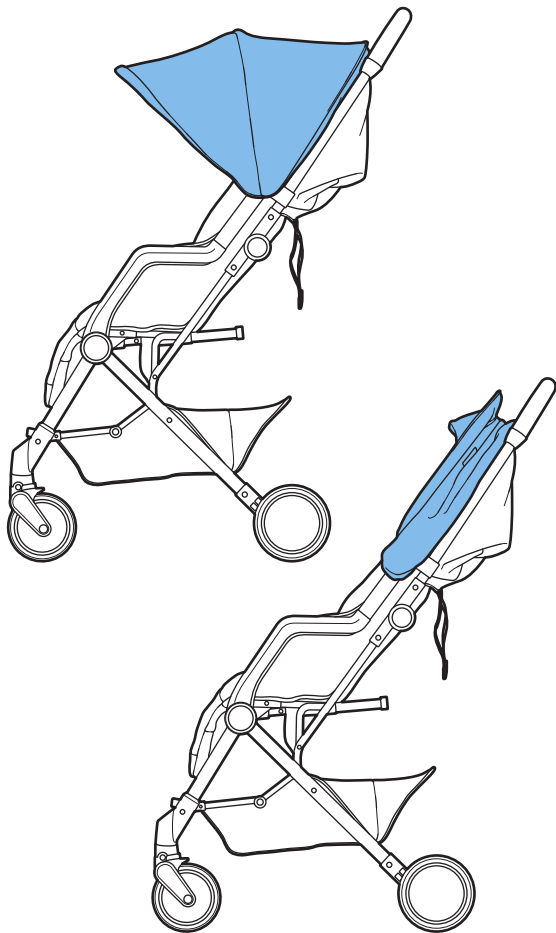


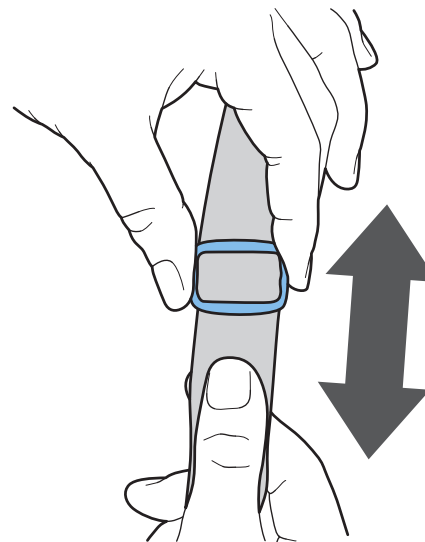
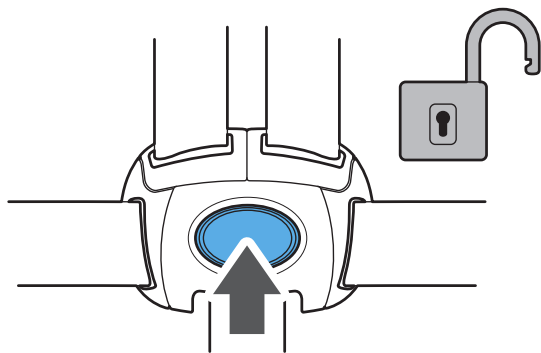
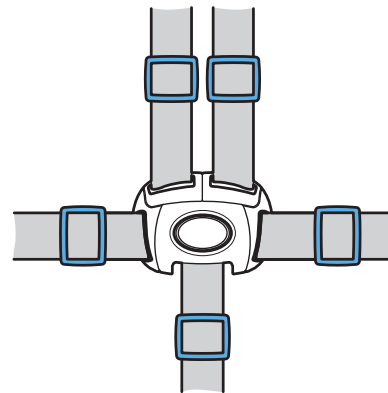
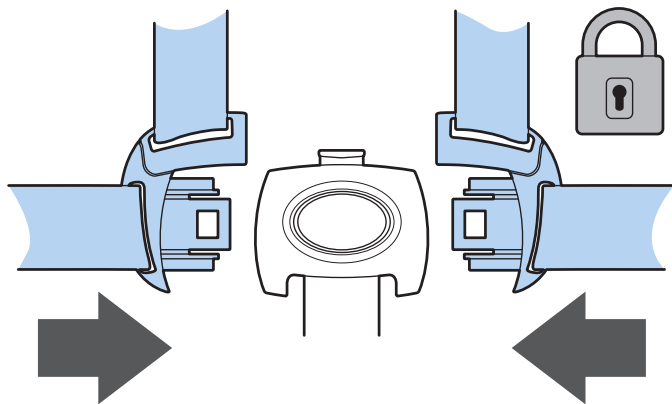


СПИНКА СИДЕНЬЯ



КАПЮШОН

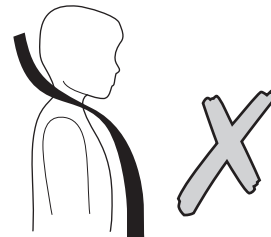
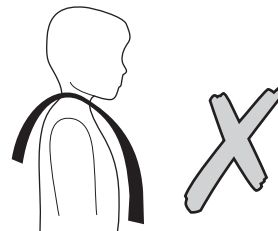
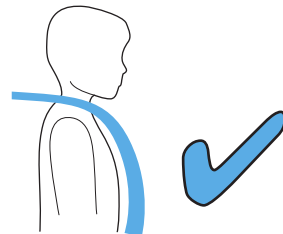
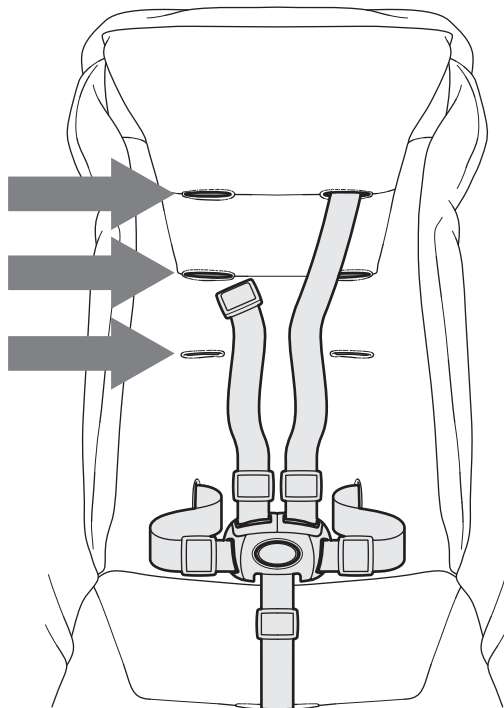


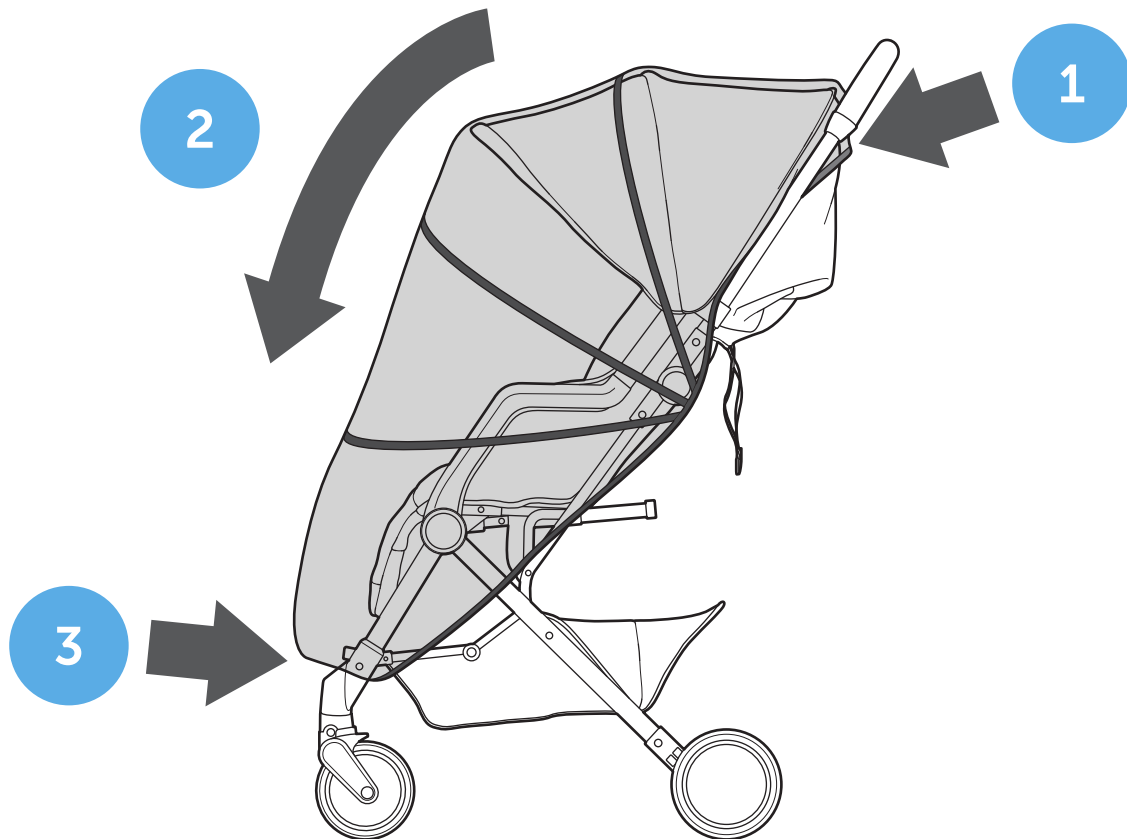


УДЕРЖИВАЮЩЕЕ УСТРОЙСТВО

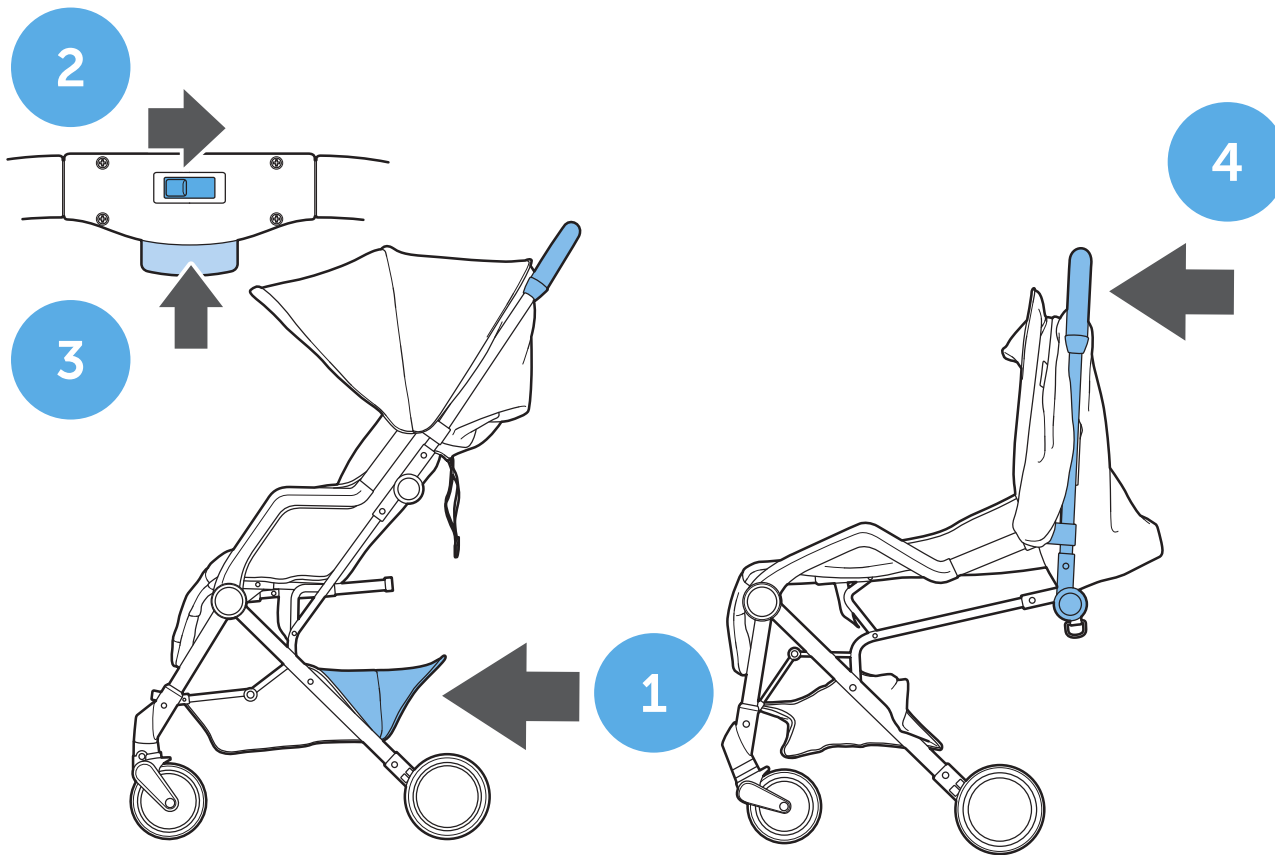


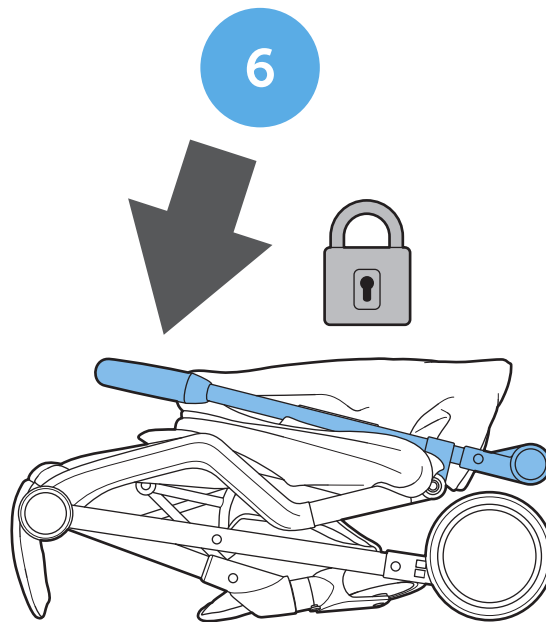
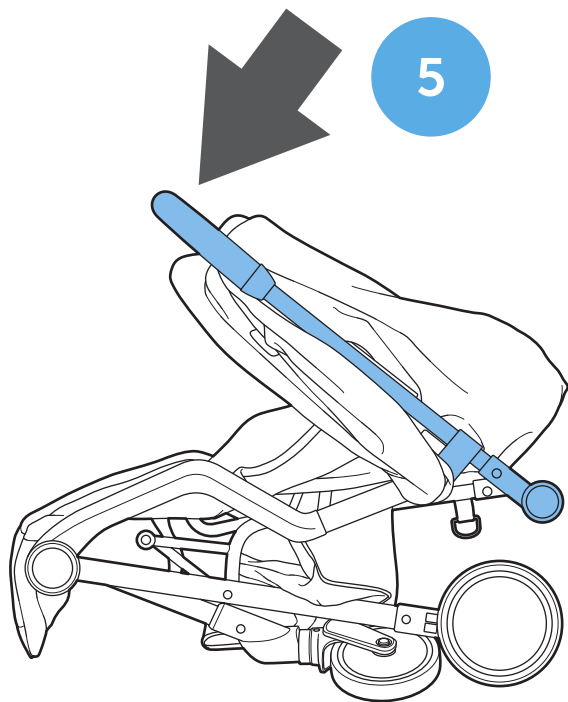
ПЛЕЧЕВОЙ РЕМЕНЬ БЕЗОПАСНОСТИ





ДОЖДЕВИК





СКЛАДЬВАНІЕ КОЛЯСКИ

**ВАЖНО - ХРАНИТЕ ЭТИ ИНСТРУКЦИИ ДЛЯ БУДУЩЕГО ИСПОЛЬЗОВАНИЯ.
ВНИМАТЕЛЬНО ПРОЧИТАЙТЕ.**

ПРЕДУПРЕЖДЕНИЕ! Никогда не оставляйте своего ребенка без присмотра.

ПРЕДУПРЕЖДЕНИЕ! Всегда используйте удерживающую систему.

ПРЕДУПРЕЖДЕНИЕ! Не позволяйте вашему ребенку играть с этим продуктом. **ПРЕДУПРЕЖДЕНИЕ!** Этот продукт не подходит для бега или катания на роликах или коньках. **ПРЕДУПРЕЖДЕНИЕ!** Перед использованием убедитесь, что все блокирующие устройства включены. **ПРЕДУПРЕЖДЕНИЕ!** Во избежание травм убедитесь, что ваш ребенок находится в стороне при раскладывании и складывании коляски.

ПРЕДУПРЕЖДЕНИЕ! Перед использованием убедитесь в том, что устройство коляски или сиденье или приспособление для крепления автомобильных сидений правильно закреплены. **ПРЕДУПРЕЖДЕНИЕ!** Эта коляска пригодна от 6 до 36 мес и должна использоваться в наиболее откинутаом положении для детей от 6 мес..

ПРЕДУПРЕЖДЕНИЕ! Никогда не оставляйте ребенка в коляске на восходящей или нисходящей части лестницы или на эскалаторе.

• ИНСТРУКЦИИ ПО ТЕХНИКЕ БЕЗОПАСНОСТИ

Любая нагрузка, прикрепленная к ручке и / или сзади спинки и / или по бокам коляски, будет влиять на стабильность устройства. Всегда активируйте тормоз перед тем, как вы помещаете или вынимаете своего ребенка из коляски и при парковке.

- Всегда следите за тем, чтобы коляска была полностью открыта и заблокирована перед использованием.
- Будьте особенно осторожны при движении вверх или вниз по тротуару или при маневрировании на других неровных поверхностях
- Эта коляска не заменяет койку или детскую кровать. Если вашему ребенку нужно спать, его следует поместить в подходящую коляску, кроватку или кровать. Эта коляска предназначена для использования только с одним ребенком. Дополнительно детям не должны
- позволять ездить на коляске. Эта коляска предназначена для детей от 6 мес. до 15 кг.
- Этот продукт рассчитан на максимальный вес 3 кг наполнения корзины покупок.
- Этот продукт рассчитан на максимальный вес 0,5 кг для наполнения кармана для хранения.
- Регулярно проверяйте коляску на предмет каких-либо признаков износа или поврежденных деталей и обратитесь к инструкциям по техническому обслуживанию и чистке.

Используйте только одобренные аксессуары DIONO, аксессуары, которые НЕ одобрены Diono, не должны использоваться.

- Не используйте, если какая-либо часть изделия сломана, разорвана или отсутствует.
-

ГАРАНТИЯ

Следующая гарантия распространяется исключительно на страну, где этот продукт был первоначально продан розничным торговцем клиенту.

1. Гарантия распространяется на все производственные и материальные дефекты, существующие и появляющиеся на дату покупки или появляющиеся в течение одного (1) лет с даты покупки у продавца, который первоначально продал продукт потребителю (гарантия производителя). Пожалуйста, проверьте продукт в отношении полноты и производственных дефектов или дефектов материала сразу на дату покупки или сразу после получения. Всегда сохраняйте свое датированное доказательство покупки.
2. В случае дефекта немедленно прекратите использование продукта. Чтобы получить гарантию, пожалуйста, принесите или отправьте продукт первоначальному продавцу, который первоначально продал вам этот продукт в чистом и полном состоянии и предоставьте оригинальное подтверждение покупки (квитанция о продаже или счет-фактура). Пожалуйста, не принимайте и не отправляйте продукт непосредственно производителю.
3. Настоящая гарантия не распространяется на любые убытки, которые могут возникнуть в результате неправильного использования, влияния окружающей среды (вода, пожар, несчастный случай и др.), нормального износа или несоблюдения инструкций, приведенных в этом руководстве пользователя. Гарантия не применяется, если любые изменения и обслуживание выполняются неавторизованными лицами.
4. Настоящая гарантия не затрагивает каких-либо законодательных прав потребителей, включая претензии в отношении правонарушений и требований в отношении нарушения договора, которые покупатель может иметь против продавца или производителя продукта. Гарантия не подлежит передаче никому, кто получает владение или собственность, кроме первоначального покупателя.

УТИЛИЗАЦИЯ.

Чтобы защитить окружающую среду, не забудьте правильно утилизировать ваш продукт. Когда вы прекратите использовать ваш продукт, пожалуйста, убедитесь, что вы утилизировали продукт в соответствии с местными правилами утилизации отходов для правильной утилизации.



ПРЕДУПРЕЖДЕНИЕ! Никогда не оставляйте своего ребенка без присмотра. Всегда используйте удерживающую систему. Не добавляйте матрас к этому продукту. Данная коляска предназначена для детей от 6 мес. до 15кг.

НЕВНИМАТЕЛЬНОСТЬ ПРИВОДИТ К ПОЖАРУ.

Протестировано, чтобы обеспечить соблюдение правил пожарной безопасности по мебели (1988г.). Импортировано:

: DIONO UK, UNIT D, VENTURA PARK ROAD, TAMWORTH
STAFFORDSHIRE, B78 3LZ, UNITED KINGDOM - UK.DIONO.COM
CONFORMS TO BS EN 1888:2012 - 721000 TRAVERZE

ПРЕДУПРЕЖДЕНИЕ

ОБСЛУЖИВАНИЕ

- Ваш Diono Traverze требует регулярного осмотра и обслуживания.
- Регулярно проверяйте блокирующее устройства, тормозное устройство, крепление ремней безопасности, блок сиденья и все узлы крепления, чтобы обеспечить их безопасность и полный рабочий процесс.
- Если какая-либо часть вашего Diono Traverze станет жесткой или трудной в эксплуатации, сначала убедитесь, что грязь не является причиной. Затем попробуйте слегка нанести распыляемую смазку, например, Силиконовый спрей. Убедитесь, что смазка проникает между компонентами, но будьте осторожны, поскольку чрезмерное применение может способствовать накоплению грязи. Регулярная легкая смазка движущихся частей продлит срок службы вашей коляски и облегчит открытие и складывание.
- Не оставляйте Diono Traverze на солнце в течение длительного времени, так как цвет некоторых тканей может измениться.
- Храните коляску в сухом, хорошо проветриваемом и безопасном месте.

УХОД

- Капюшон вашего Diono Traverze, сиденье, подушки сиденья и ремни безопасности можно очистить спонжем, слегка массируя теплой водой и мягким моющим средством.
- Пластмассовые и металлические части коляски можно протирать чистой теплой водой и мягким моющим средством, затем сушат с помощью мягкой без ворсовой впитывающей тканью.
- Никогда не чистите абразивами, аммиаком или очистителями на основе отбеливателя и спиртового типа.
- Перед хранением все детали тщательно необходимо просушить.
- После мокрого или влажного воздействия оставьте коляску в полностью открытой, теплой, хорошо проветриваемой среде. Высушите ее мягкой без ворсовой впитывающей тканью.
- Остаточная влажность будет стимулировать появление плесени или ржавчины, повреждая коляску.





uk.diono.com
© 2018 Diono UK • Unit D Ventura Park Road
Tamworth, Staffordshire, B78 3LZ, UK.
Tel: +44 (0) 1827 310557 | Made in China

