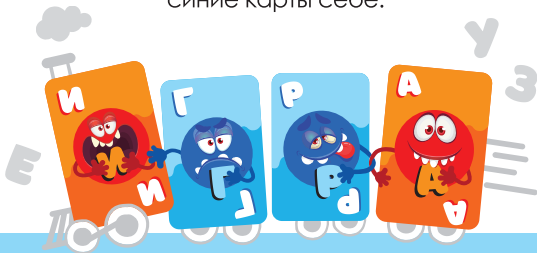


## КАРТОЧНАЯ ИГРА

6+

# СЛОВАРНЫЙ ЭКСПРЕСС

«Словарный экспресс» – это уникальный тренажёр для развития интеллекта и скорости мышления! Придумайте слово из имеющихся букв быстрее соперников и, в случае успеха, заберите все синие карты себе.



### ОБ ИГРЕ:

Используя 4 карты, имеющиеся на руках, и карты, открытые на игровом поле, составьте слово быстрее других участников. Игрок, который успеет сделать это раньше всех, хлопает рукой по столу, и, открыв свои карты, громко называет придуманное слово. Если ошибки нет, то игрок забирает все синие карты со стола себе.

### ЦЕЛЬ ИГРЫ

Собрать больше всех карт с согласными буквами.

### ПОДГОТОВКА К ИГРЕ

Разделите карты на две колоды, перемешайте каждую отдельно - гласные (карты с красной рубашкой) и согласные (карты с синей рубашкой). Раздайте участникам игры по 4 карты из синей колоды, остальные карты сложите в центре стола двумя стопками рубашкой вверх. Участники не должны видеть, какие карты они получили, до момента, пока не будут открыты гласные первого раунда.

### ХОД ИГРЫ

Один из игроков открывает 4 верхние карты из красной колоды. Открытые карты следует выложить в ряд таким образом, чтобы все участники их видели. Игроки по команде берут свои синие карты и, используя открытые на столе гласные, пытаются составить слово. Участник, сделавший это быстрее всех, должен хлопнуть рукой по столу, громко назвать придуманное слово и выложить его имеющимися картами. Если в слове нет ошибок, то игрок забирает со стола все открытые синие карты себе и откладывает их в сторону, после чего добирает недостающие до четырех карты из синей колоды, а использованные гласные возвращает вниз красной стопки. Далее четыре красные карты открываются заново, и игра продолжается.

## ВНИМАНИЕ!

В конце раунда все участники должны отложить карты обратно на стол рубашками вверх до открытия новых гласных;

Придуманное слово должно состоять минимум из 4 букв для взрослых и минимум из 3 букв для детей;

Используйте только существительные в единственном числе. Участники могут договориться об использовании других частей речи (числительных, глаголов, местоимений) или имен собственных перед началом игры;

В случае если никто из игроков не может придумать слово, все карты игроков с согласными буквами возвращаются в синюю стопку, колода перемешивается, и все игроки получают по 4 карты заново;

В начале раунда на игровом поле всегда должны быть открыты 4 красные карты, и у всех игроков на руках должно быть по 4 карты с согласными буквами.

## ШТРАФ

Если игрок хлопнул ладонью по столу, но в течение 5 секунд не смог назвать слово, то он получает штраф. Игрок должен вернуть одну из выигранных ранее карт в колоду с синей рубашкой. После этого, участия в текущем круге игрок не принимает.

## КОНЕЦ ИГРЫ

Игра заканчивается, когда в синей колоде с согласными закончатся все карты, или когда у одного из игроков будет менее четырех карт на руках в начале раунда

