



МАСТЕР-КЛАСС

творчество



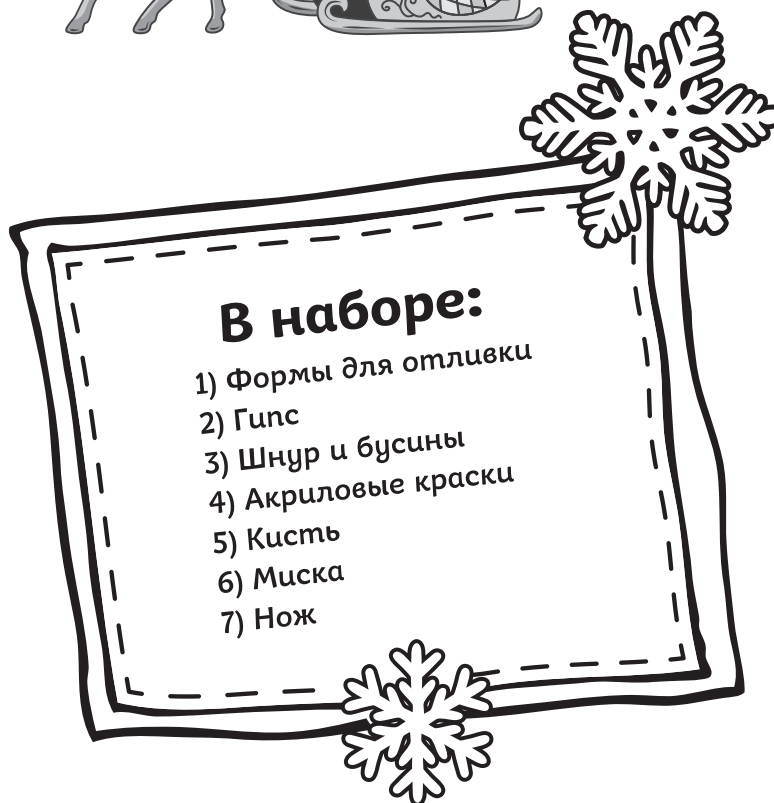
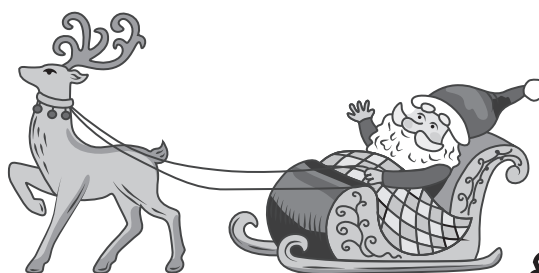
Инструкция Подвески из гипса!

Перед началом работы внимательно ознакомьтесь с инструкцией!



ИНФОРМАЦИЯ ДЛЯ ВЗРОСЛЫХ

- Изготовление подвесок развивает мелкую моторику, творческие способности, внимание, аккуратность, усидчивость и прививает эстетический вкус.
- Знакомство с химией - гипс и вода.
- Перед началом работы проговорите с ребенком последовательность действий и покажите, как правильно выполнять сложные элементы.
- Во время работы ориентируйтесь на фотографию, размещенную на упаковке.
- Подвески из гипса - индивидуальное творчество, поэтому инструкция носит рекомендательный характер, а внешний вид вашего изделия может отличаться от изображения на упаковке.



В наборе:

- 1) Формы для отливки
- 2) Гипс
- 3) Шнур и бусины
- 4) Акриловые краски
- 5) Кисть
- 6) Миска
- 7) Нож

ПОДГОТОВКА К РАБОТЕ И ПОЛЕЗНЫЕ СОВЕТЫ

- Подготовьте удобное рабочее место. Во время работы поддерживайте его в чистоте.
- По окончании работы промойте кисточку и выбросьте мусор.



Теперь можно приступать к
изготовлению подвесок!
Удачи!

Памятка при работе с гипсом

Гипс - природный минерал, не опасен для организма человека. Тем не менее, при работе следует соблюдать **МЕРЫ ПРЕДОСТОРОЖНОСТИ.**

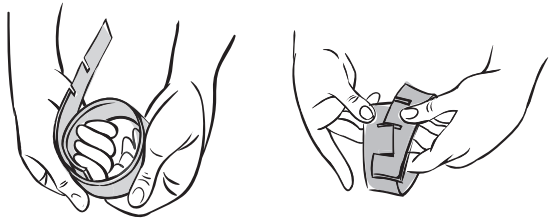
Не класть гипс в рот. Не вдыхать пыль или порошок. Не прикладывать к телу. В случае попадания в глаза обильно промыть глаза водой. Незамедлительно обратиться к врачу. При проглатывании прополоскать обильно водой рот, выпить свежей воды. Не вызывать рвоты. Незамедлительно обратиться к врачу. В сомнительных случаях следует немедленно обратиться к врачу. Взять с собой гипс и/или изделие, а также его упаковку. В случае травмы следует обратиться к врачу. Набор для творчества с использованием гипса предназначен для детей старше 3 лет. Пользоваться только под непосредственным наблюдением взрослых. Хранить данный набор для творчества в месте, недоступном для детей до 3 лет.



Этапы работы



1. Подготовьте нить: разрежьте нить из набора на 4 части.

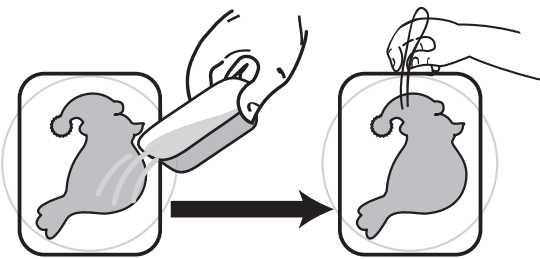


1-2
мин.

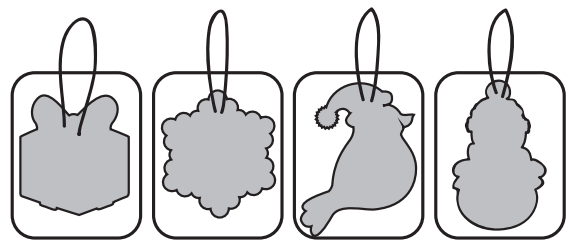
Вода
50г для
одного пакетика

2. Сделайте подставку для формочки: согните картонную полосу в кольцо. Расправьте полосу, чтобы она была без острых граней (заломов). Соедините концы полосы, вставляя прорези друг в друга. Установите формочку на кольцо.

3. Размешайте один пакетик гипса с холодной водой до получения смеси однородной массы. Получившейся смеси хватит на одну формочку.

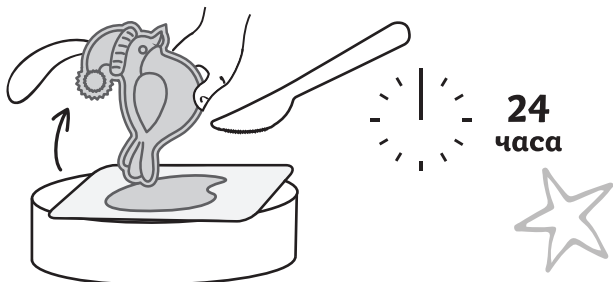


**!!! Застывание гипса
начнется через 2-3 минуты**



4. Залейте смесь в одну из формочек. Старайтесь сделать поверхность ровной, не переливайте гипс через край формы. Вложите нить в верхнюю часть фигурки, утопив концы в гипсе.

5. Залейте таким же образом остальные формы. В каждую форму при заливке вложите нить.



24
часа

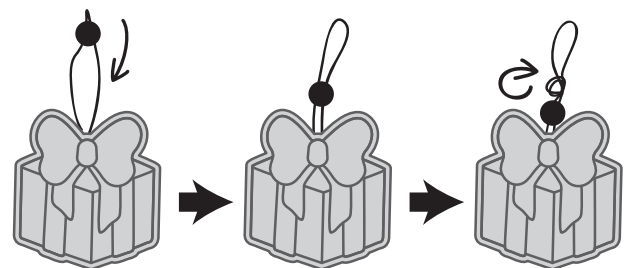
6. Подождите 40 минут, пока смесь затвердеет, и достаньте фигурки. Края фигурок обработайте ножом. Оставьте барельефы до полного высыхания.



7. Раскрасить барельефы можно акриловыми красками из набора, а также фломастерами или гуашью (пример раскраски и смешивания цветов на коробке).



8. Раскрасьте некоторые элементы фигурок серебряной краской, добавив им новогоднего блеска.



9. Проденьте нить через бусину, завяжите узелок.



Готово!