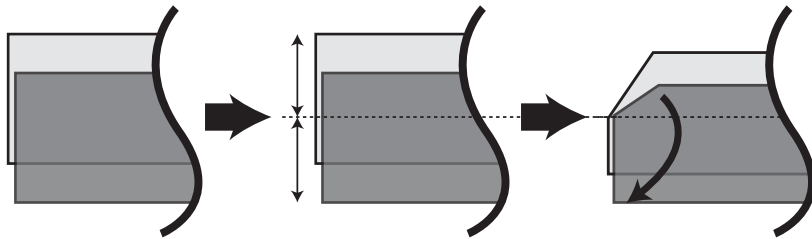


10 Сшейте юбочку:

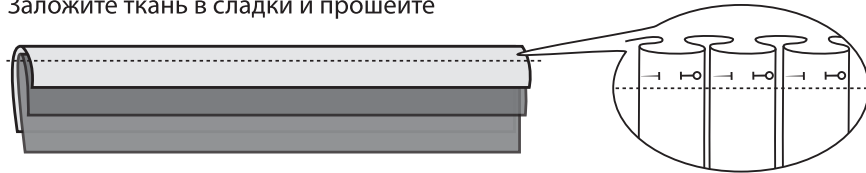
Отрежьте от полос фатина немного материала на бантик.



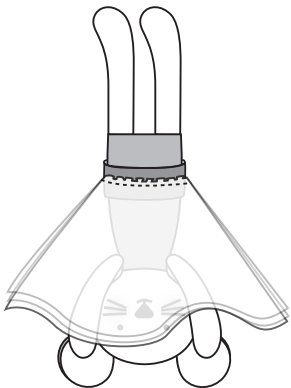
Сложите детали юбки друг на друга с вертикальным смещением, согните по центру.



Заложите ткань в складки и прошейте



Чтобы юбка была пышнее пришейте ее к телу "вверх ногами", как показано на картинке: зафиксируйте юбочку на талии булавками и пришейте к краю ленты на талии мышки. Линию стыка юбки оставьте сзади.



11 Сделайте пояс и бантики:

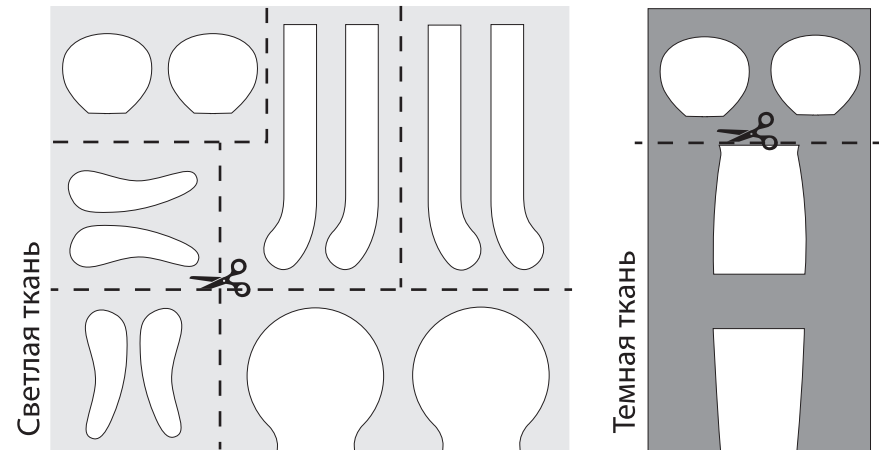
Поставьте мышку на ноги, расправьте юбочку. Сзади пришейте бантик из лент. А из оставшихся полосок фатина сделайте бантик, обвяжите его лентой и пришейте к голове. Готово!

Дополнительно понадобится:

- шариковая ручка
- острейшие ножницы
- иголки и булавки
- нитки под цвет ткани
- карандаш/палочка
- акриловые краски/перманентный маркер

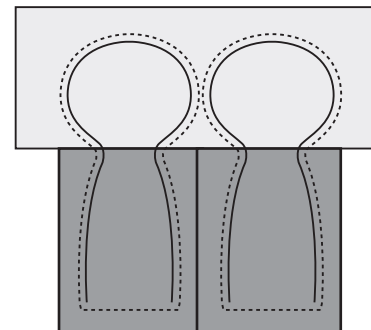
1 Сделайте раскрой:

Вырежьте из бумаги детали выкройки. Возьмите ткань, положите тянущейся стороной по ширине. Обведите на изнанке на ткани вырезанные из бумаги выкройки, как показано на рисунке. Учитывайте припуски на швы при обрисовке. Убедитесь, что все детали поместились.



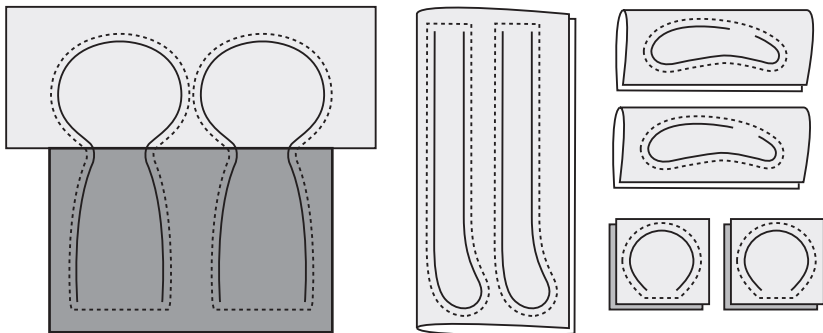
2 Голова+тело:

Тело мышки состоит из двух видов ткани. Сложите отрезки светлой и цветной ткани (голова и тело) и сшейте.



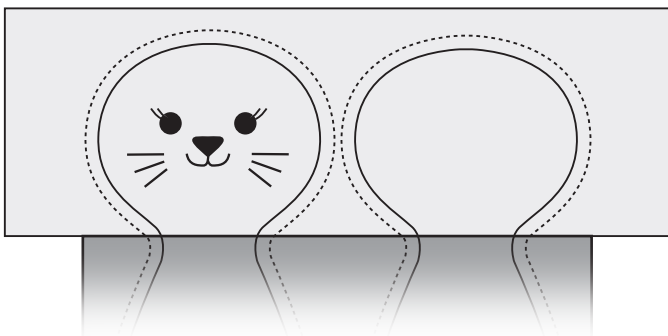
③ Подготовьте для шитья детали:

Вырежьте заготовки деталей из ткани, учитывая припуски на швы. Разложите вырезанные детали. Куски тканей для ручек и ножек сложите пополам. Пунктиром показаны припуски.



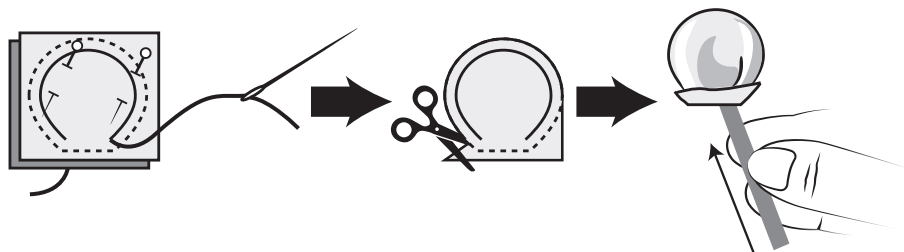
④ Мордочка:

Мордочку мышки нарисуйте перманентным фломастером, акриловыми красками или vyšейте темными нитками. Ресницы сделайте из узелка и свободной нити, отрезав ее на нужной длине.



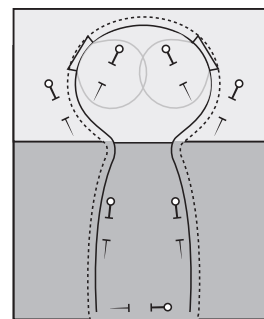
⑤ Сшейте уши:

Начните сшивать игрушку с ушек. Сложите светлую и темную ткань мехом внутрь и прошейте, оставив отверстия для выворачивания. Срежьте по линии припуска лишнюю ткань (изображен пунктиром) и выверните ушки на лицевую сторону с помощью палочки или карандаша, расправьте.



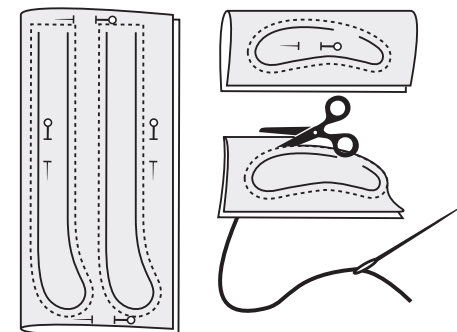
⑥ Сшейте тело:

Вырезанные детали тела сложите друг на друга лицевой стороной внутрь. Вложите внутрь головы ушки и закрепите булавками. Используйте булавки так же для фиксации ткани между собой. Прошейте тело, оставив отверстие для выворачивания незашитым. Срежьте по линии припуска лишнюю ткань.



⑦ Сшейте ручки и ножки:

Прошейте ручки и ножки по линии обводки шаблонов, оставив отверстия для выворачивания. Затем срежьте по линии припуска лишнюю ткань (изображен пунктиром) и выверните на лицевую сторону с помощью палочки или карандаша. Расправьте.

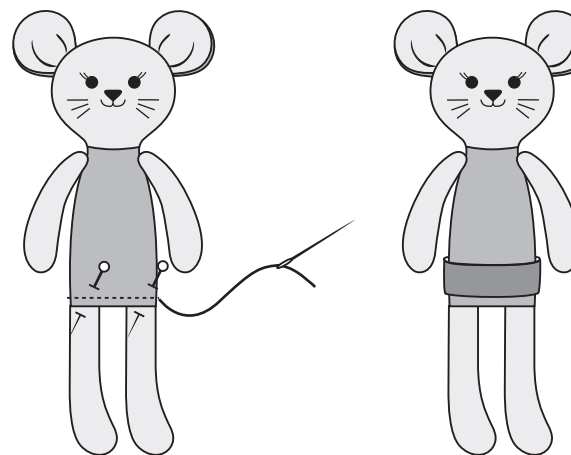


⑧ Набейте детали игрушки:

Возьмите тело, разгладьте шов вдоль отверстия для набивки, подогнув его внутрь. Набейте синтепоном голову, тело, ручки и ножки. Не набивайте сразу очень плотно, распределяйте синтепон равномерно, придавая деталям нужную форму. Тело мышки в районе бедер не набивайте плотно, чтобы мышка могла сидеть.

⑨ Соберите игрушку:

Вложите ножки в тело мышки, подверните припуск внутрь, выровняйте ноги по длине, закрепите булавками. Прошейте потайным швом. Затем пришейте ручки к туловищу.



Пояс юбочки:

К телу мышки пришейте пояс из ленты: для этого отрежьте ленту подходящей длины, оберните вокруг тела и закрепите сзади нитками.