



Перед началом работы подготовьте рабочее место – застелите стол клеенкой или бумагой. Дополнительно понадобится: вода, бумажные салфетки или полотенце.

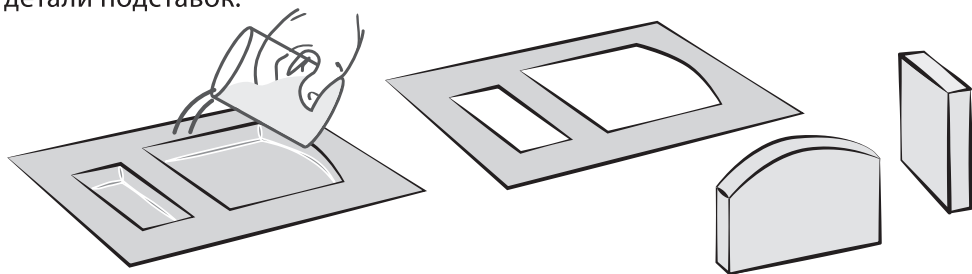
ЗАЛИВКА ФОРМЫ

ВНИМАНИЕ! Гипсовый раствор начинает застывать через 2-3 минуты.

Для замедления застывания гипса лучше использовать очень холодную воду.

1. Изготовление деталей подставки.

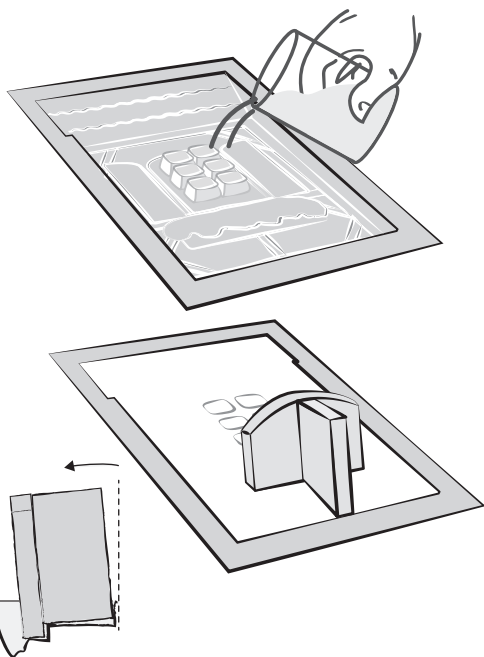
Приготовьте 50-60г холодной воды. Насыпьте в лоток гипс из маленького пакета (75г), равномерно влейте в середину воду. Подождите, пока вода впитается в гипс, но не дольше 1 минуты. Быстро перемешайте раствор до однородной массы, чтобы не осталось комков. Вылейте гипс в форму до краев и разровняйте поверхность. Подождите 30-40 мин, выньте из формы детали подставок.

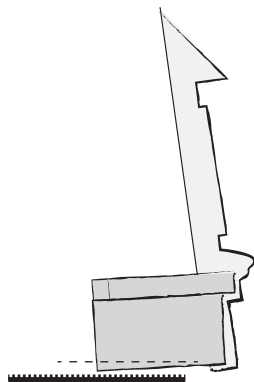
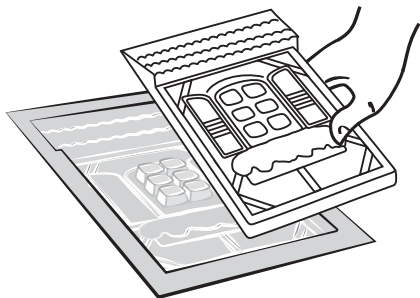


2. Изготовление подсвечника.

Расположите на столе форму «крышей» от себя, так, чтобы она не качалась.

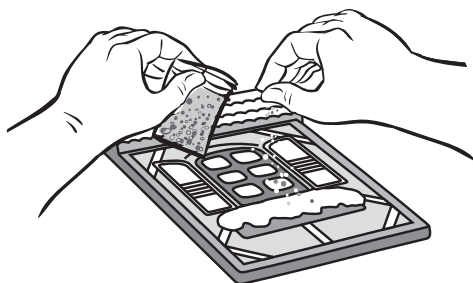
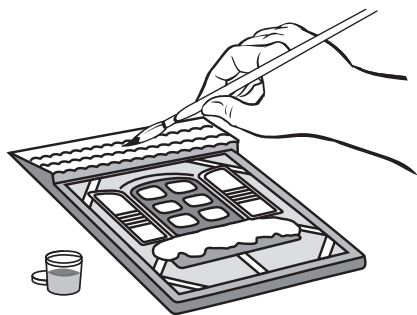
Для большого пакета гипса (200г) понадобится 150-160г холодной воды. Разведите гипсовый раствор. Вылейте половину гипса в форму, слегка потрясите ее, чтобы раствор заполнил все мелкие детали, и из них вышли пузырьки воздуха. Долейте оставшуюся массу в форму до краев и разровняйте поверхность. Погрузите в форму подставку сложенную буквой «Т». Чтобы готовый подсвечник стоял устойчиво, подставка должна располагаться под небольшим углом. Немного наклоните детали подставки по направлению к «крыше». Поддерживайте подставку пока гипс не затвердеет. Оставьте гипсовую отливку сохнуть на 24 часа.





После полного высыхания очень аккуратно выньте изделие из формы.

Если подсвечник неустойчиво стоит на столе, зашкурите край подставки положив наждачную бумагу на стол.



3. Декорирование подсвечника.

Раскрасьте изделие красками или фломастерами по своему вкусу или возьмите за пример иллюстрацию на коробке. Выберите детали на подсвечнике, которые будут покрыты блестками. Покрасьте их акриловым лаком из набора и пока он не высох посыпьте блестками. После высыхания лака смахните лишние блестки.

Установите на подставке свечу, подсвечник готов!

Памятка при работе с гипсом

Гипс - природный минерал, не опасен для организма человека. Тем не менее, при работе следует соблюдать

МЕРЫ ПРЕДОСТОРОЖНОСТИ.

Не класть гипс в рот. Не вдыхать пыль или порошок. Не прикладывать к телу.

В случае попадания в глаза обильно промыть глаза водой. Незамедлительно обратиться к врачу. При проглатывании прополоскать обильно водой рот, выпить свежей воды. Не вызывать рвоты. Незамедлительно обратиться к врачу.

В сомнительных случаях следует немедленно обращаться к врачу. Взять с собой гипс и/или изделие, а также его упаковку.

В случае травмы следует обратиться к врачу.

Набор для творчества с использованием гипса предназначен для детей старше 5 лет. Пользоваться только под непосредственным наблюдением взрослых. Хранить данный набор для творчества в месте, недоступном для детей до 5 лет.