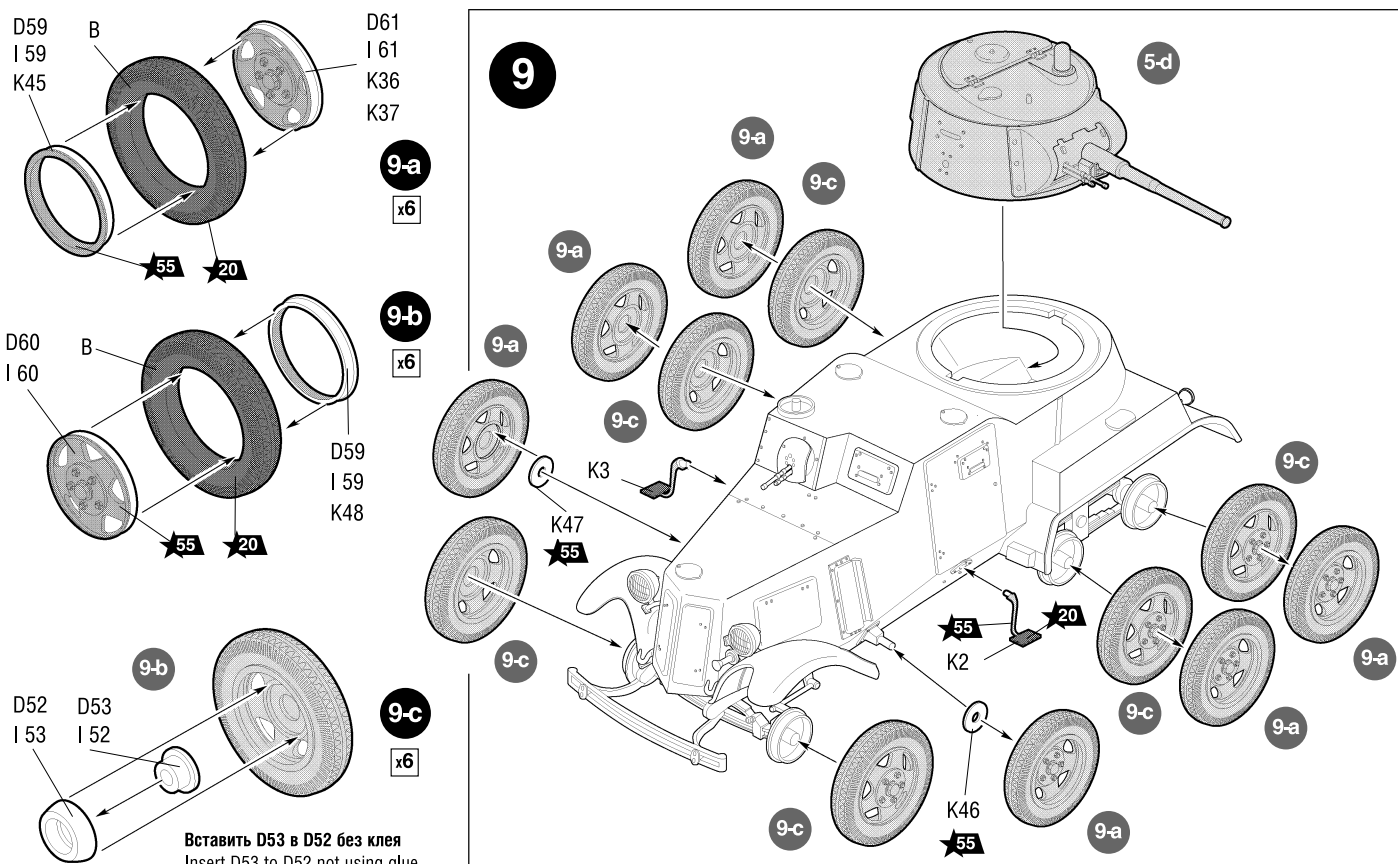


БА-10 БРОНЕАВТОМОБИЛЬ

SOVIET ARMORED CAR BA-10



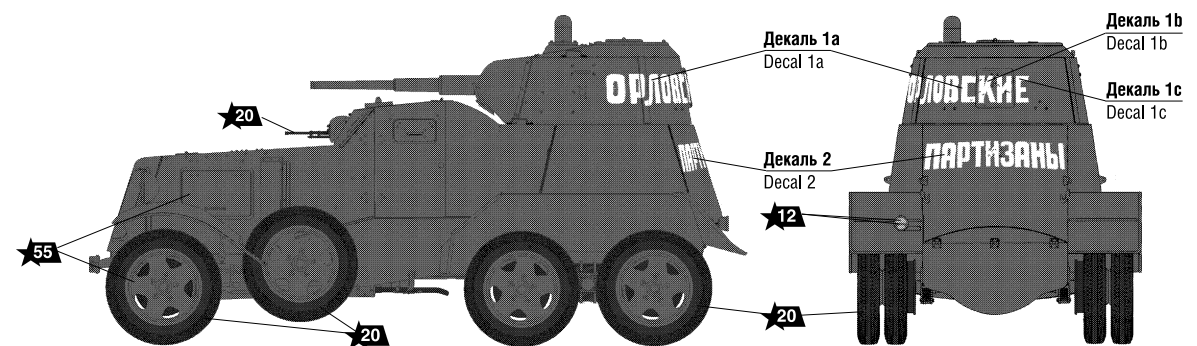
№3617



Вставить D53 в D52 без клея
Insert D53 to D52 not using glue

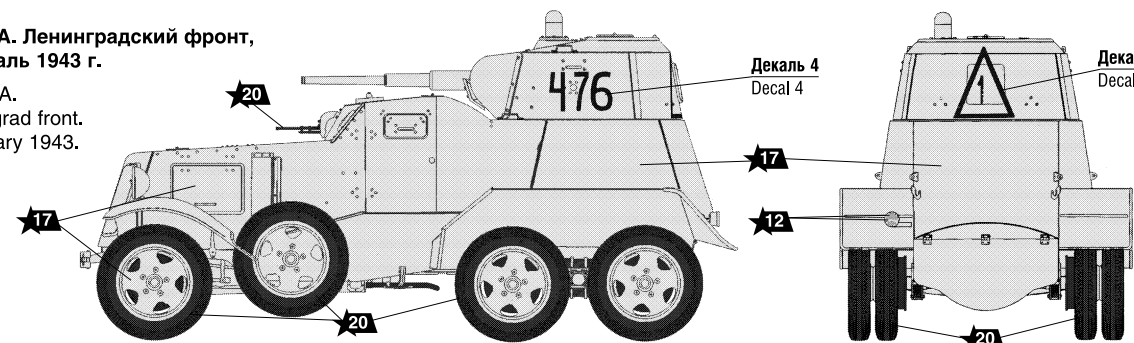
ОКРАСКА МОДЕЛИ

THE MODEL PAINTING



БА-10А одного из партизанских отрядов Орловщины. Август 1943 г.
BA-10A was named «Orlovsky Partisan». August 1943.

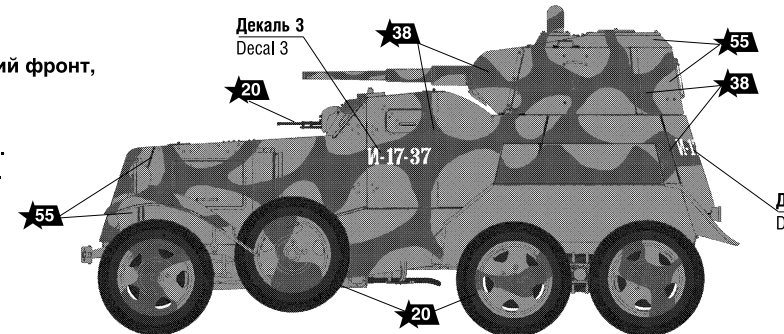
БА-10А. Ленинградский фронт, февраль 1943 г.
BA-10A. Leningrad front. February 1943.



ИСПОЛЗУЕМЫЕ ЦВЕТА

THE COLORS USED

БА-10М. Ленинградский фронт, лето 1942 г.
BA-10M. Leningrad front. Summer, 1942.



Декаль 3
Decal 3

ЗВЕЗДА	Цвет	Humbrol	Цвет
55	серебро	191	chrome silver
12	красный	60	scarlett
17	белый	34	white
20	черный	33	black
38	темно-коричнев.	98	chocolate
55	защитный	116	dark green

ВНИМАНИЕ!

Сборку и окраску модели следует проводить в хорошо проветриваемом помещении вдали от источников огня.

Сборку модели производите согласно схеме. Для удобства каждая деталь на сборочной схеме обозначена номером, соответствующим номеру на литниковой рамке.

Детали следует отделять от литников ножом или другим режущим инструментом (соблюдая осторожность при работе с острыми предметами). Места среза деталей зачистите ножом или наждачной бумагой.

Модель рекомендуется окрашивать специальными красками для пластиковых

моделей, выпускаемыми предприятием «ЗВЕЗДА».

Приступая к сборке модели, заранее ознакомьтесь со схемой окраски.

Перед окраской модель рекомендуется обезжирить, например, мыльным раствором и тщательно просушить.

Краски и клей в комплект не входят.

Для сборки модели рекомендуется использовать клей, выпускаемый предприятием «ЗВЕЗДА».

Используйте минимальное количество клея. Избегайте его попадания на окрашенные поверхности модели.

ВНИМАНИЕ!

ATTENTION - Useful advice!
Study the instructions carefully prior to assembly. Remove parts from frame with a sharp knife or a pair of scissors and trim away excess plastic. Do not pull off parts. Assemble the parts in numerical sequence. Use cement sparingly to avoid damaging the model. Paint small parts before detaching them from frame. Remove paint where parts are to be cemented.

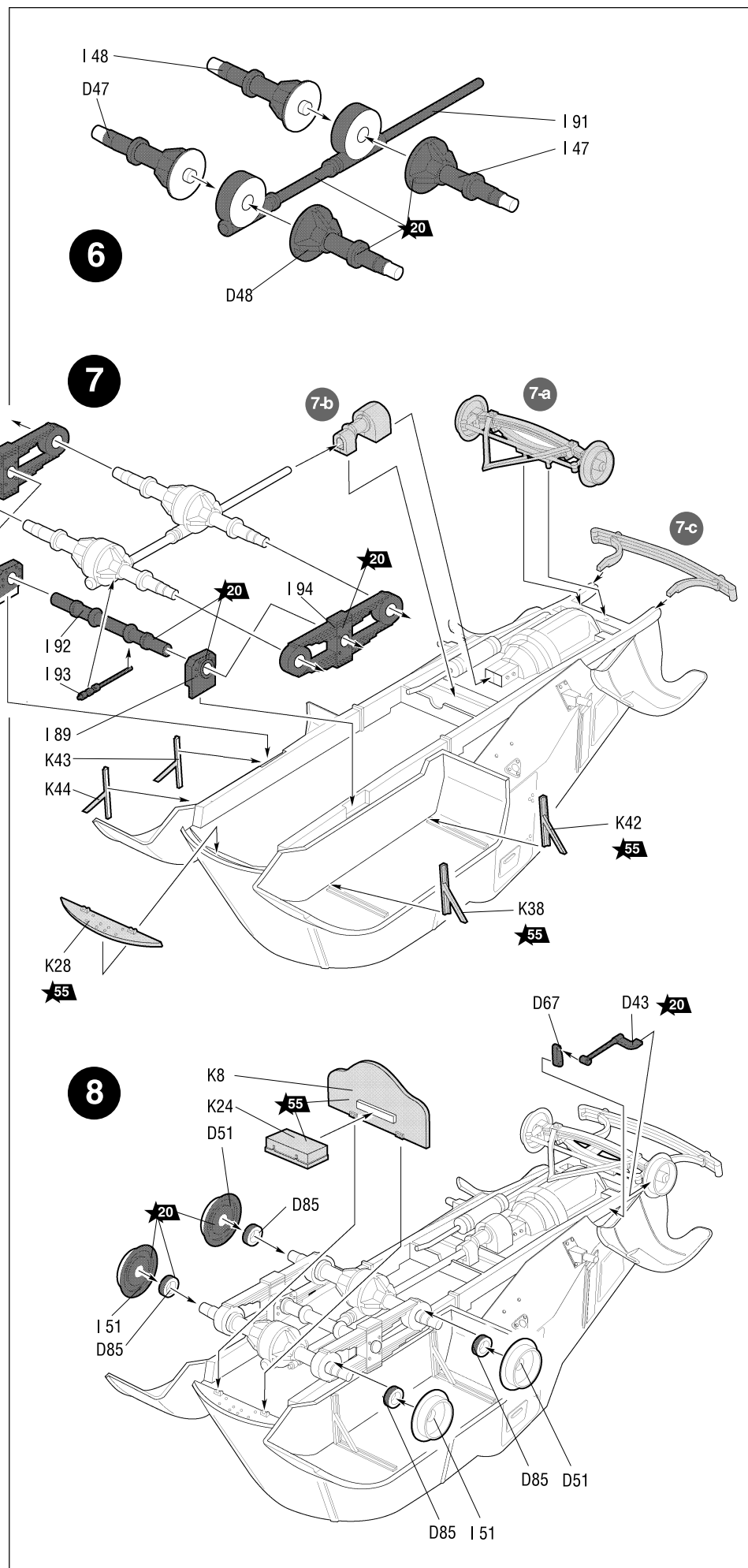
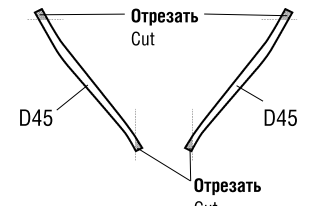
ACHTUNG - Ein nützlicher Rat!
Vor der Montage die Zeichnung aufmerksam studieren. Die einzelnen Montageteile mit einem Messer oder einer Schere vom Spritzling sorgfältig entfernen. Eventuelle Grate werden mit einer Klinge oder feinem Schmirgelpapier beseitigt. Keinesfalls die Montageteile mit den Händen entfernen. Bei der Montage der Tafelnummerierung folgen. Die Nummer der schon montierten Teile auf dem Spritzling ankreuzen. Bitte nur Plastikklebstoff verwenden.

ATTENZIONE - Consigli utili!
Prima di iniziare il montaggio, studiare attentamente il disegno. Staccare con molta cura i pezzi dalle stampate, usando un tagliabalsa oppure un paio di forbici e togliere con una piccola lima o con carta vetro fine eventuali sbavature. Mai staccare i pezzi con le mani. Montarli seguendo l'ordine della numerazione delle tavole. Eliminare dalla stampata il numero del pezzo appena montato, facendogli sopra una croce.

ATENCION - Consejos útiles!
Estudiar las instrucciones cuidadosamente antes de comenzar el montaje. Separar las piezas de las bandejas con un cuchillo afilado o un par de tijeras, y retirar el exceso de plástico o rebaba. No arrancar las piezas. Montar las piezas en orden numérico. Utilizar SOLAMENTE pegamento para plástico y en poca cantidad para evitar que se dane el modelo. Pintar las piezas pequeñas antes de separarlas de la bandeja. Retirar la pintura de los lugares por donde se deban pegar las piezas.

ATTENTION - Conseils utiles!
Avant de commencer le montage, étudier attentivement le dessin. Détacher avec beaucoup de soin les morceaux des moules en usant un massicot ou bien un pair de ciseaux et couper avec une petite lame ou avec de papier de verre fin ébarbages éventuels. Jamais détacher les morceaux avec les mains. Monter les en suivant l'ordre de la numération des tables. Eliminer de la moule le numéro de la pièce qui vient d'être montée, en le bifant avec une croix. Employer seulement de la colle pour polystyrol.

Используйте этот рисунок как шаблон для отрезки и сборки деталей D45.
Used this picture as a instruction for cutting and assembling the parts D45.



6

7

8

7-a

7-b

7-c

9

9-a

9-b

9-c

5-d

9-a

9-c

9-a

9-c

9-a

9-c

9-a

9-c

9-a

9-c

9-a

9-c

Декаль 1а
Decal 1a

Декаль 1б
Decal 1b

Декаль 1с
Decal 1c

Декаль 2
Decal 2

Декаль 4
Decal 4

Декаль 5
Decal 5

Декаль 3
Decal 3

Декаль 3
Decal 3