

ВАЯТЕЛЬ НА МАГНИТЕ

ПРОЦЕСС СОЗДАНИЯ ФИГУРКИ:

1
Размешайте смесь с водой в пропорции 1:1



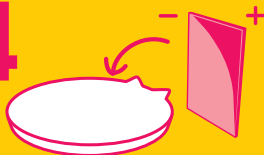
Залейте смесь в формочку

3



Подождите пока смесь затвердеет, и достаньте фигурку

4



Снимите защитный слой и приклейте магнит на заднюю сторону фигурки

5

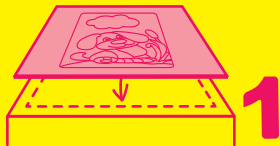


Возьмите краски или фломастеры и раскрасьте фигурку (пример на коробке)*

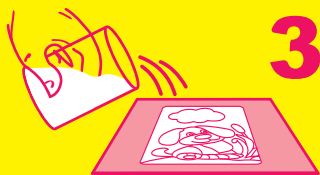
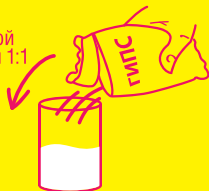
МАГНИТЫ
ИЗ ГИПСА
В ТЕХНИКЕ
«ВАЯТЕЛЬ»
СВОИМИ
РУКАМИ!

ПРОЦЕСС СОЗДАНИЯ ФИГУРКИ:

Вырежьте по пунктиру и вложите в отверстие формочку



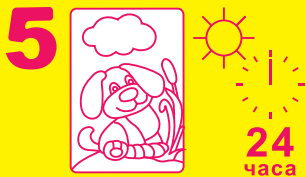
Размешайте смесь с водой в пропорции 1:1



Залейте смесь в формочку



Подождите пока смесь затвердеет, и достаньте фигурку



Оставьте барельеф до полного высыхания

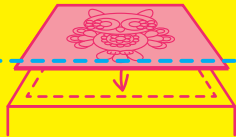


Возьмите краски или фломастеры и раскрасьте фигурку (пример на коробке)*

★ Краски, фломастеры и кисть в набор не входят!

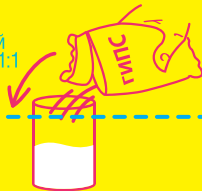
ПРОЦЕСС СОЗДАНИЯ ФИГУРКИ:

Вырежьте по пунктиру и вложите в отверстие формочку

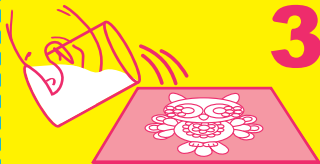


1

Размешайте смесь с водой в пропорции 1:1



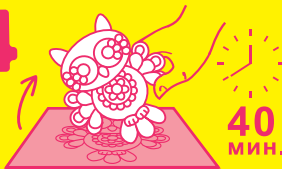
2



3

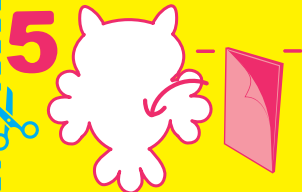
Залейте смесь в формочку

4



40
МИН

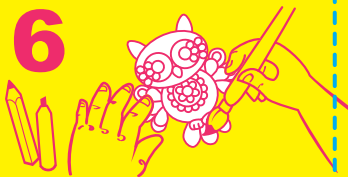
Подождите пока смесь затвердеет, и достаньте фигурку



5

Снимите защитный слой и приклейте магнит на заднюю сторону фигурки

6



Возьмите краски или фломастеры и раскрасьте фигурку (пример на коробке)*