

УСТАНОВКА И ИСПОЛЬЗОВАНИЕ БАТАРЕЕК

- Используйте только щелочные батарейки размера AAA (LR03) (необходимо 4 шт.)
- Зарядка аккумуляторных батареек должна производиться только под присмотром взрослых.
- Перед зарядкой аккумуляторных батареек, извлеките их из изделия.
- Не используйте одновременно старые и новые батарейки.
- Не используйте одновременно аккумуляторные (никель-кадмиевые) или солевые батарейки вместе с щелочными.
- Убедитесь, что устанавливаете батарейки правильно. Придерживайтесь инструкций производителей игрушки и батареек.
- Не оставляйте в изделии отработанные батарейки.
- Должным образом утилизируйте отработанные батарейки: не сжигайте и не закапывайте их.
- Не пытайтесь заряжать одноразовые батарейки.
- Не замыкайте питающие клеммы.
- Убирая изделие на длительное хранение, не забудьте извлечь из него батарейки.



«Давайте заботиться об окружающей среде!»

Знак мусорного бака на изделии означает, что после окончания срока службы, продукция не должна утилизироваться с бытовым мусором. Пожалуйста, используйте специальные пункты приёма вторсырья. Использованные батарейки не относятся к бытовым отходам. Сдайте батарейки в пункт приёма вторсырья или опасных отходов.

СООТВЕТСТВИЕ НОРМАМ ФЕДЕРАЛЬНОЙ КОМИССИИ КОММУНИКАЦИЙ

Внимание: Это оборудование прошло тестирование и соответствует требованиям для цифровых устройств класса Б, согласно части 15 правил Федеральной комиссии коммуникаций. Эти требования были разработаны с целью обеспечения защиты против недопустимых помех в бытовом применении. Оборудование создаёт, использует и может излучать радиочастоты, и в случае неправильной установки и использования в несоответствии с инструкциями, может быть причиной сильных помех для радиосвязи. Кроме того, нет никакой гарантии, что помехи не возникнут и при правильной установке. Если это оборудование производит помехи, которые влияют на приём радио и теле сигналов, и это можно установить при включении и выключении оборудования, то пользователю стоит попытаться исправить это влияние одним из следующих способов:

- изменить направление/положение приёмной антенны.
- увеличить расстояние между устройством и приёмником.
- подключить устройство к розетке, которая не находится на одной линии с той розеткой, к которой подключен приемник.
- проконсультироваться с поставщиком или обратиться к опытному радио-телемастеру

Внимание: внесение в конструкцию данного устройства изменений, не одобренных стороной, отвечающей за соответствие прибора требованиям, может повлечь за собой потерю пользователем права на эксплуатацию устройства.

Пожалуйста, сохраните эту инструкцию, т.к. она содержит важную информацию.



© The Little Tikes Company, компания MGA Entertainment. LITTLE TIKES® является товарным знаком Little Tikes в США и других странах. Все логотипы, имена, персонажи, сходства, изображения, слоганы и внешний вид упаковок являются собственностью компании Little Tikes.

Напечатано в Китае
1018-2-E/JNT

www.littletikes.com
www.littletikes.co.uk



Посетите наш сайт
www.littletikes.com
для регистрации вашего изделия
и участия в наших розыгрышах.
(покупка не обязательна).

Служба работы с потребителями,
Компания «Little Tikes»
США/2180 Barlow road
Hudson, Ohio 44236 USA
1-800-321-0183

MGA Entertainment UK Ltd
50 Presley Way
Crownhill
Milton Ceynes,
MK8 OES
Bucks, UK
+0800 521 558

MGA Entertainment (Netherlands) BV
Klippersaak 201, 241 1 ND Bodergraven, NL
Тел.: +31 (0) 172-758 038
e-mail: klantenservice@mgae.com



ТЫ ВОДИТЕЛЬ

ДЛЯ ДЕТЕЙ ОТ 3 ЛЕТ

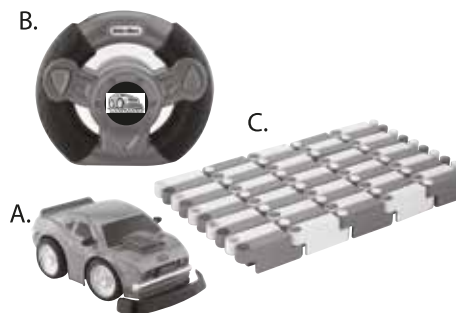
ИГРУШКИ ПРОДАЮТСЯ ПО ОТДЕЛЬНОСТИ

УСТАНОВКА БАТАРЕЕК ПРОИЗВОДИТСЯ ВЗРОСЛЫМИ

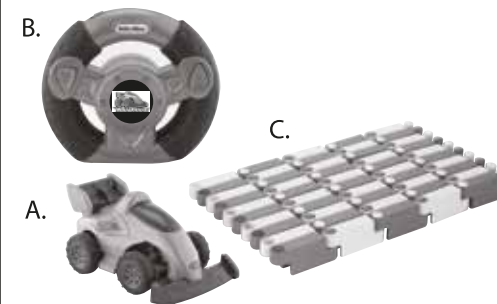
Код товара: 649301,649318

В КОМПЛЕКТЕ

- A. 1 Машинка
- B. 1 Пульт управления
- C. 50 участков трека



649301



649318

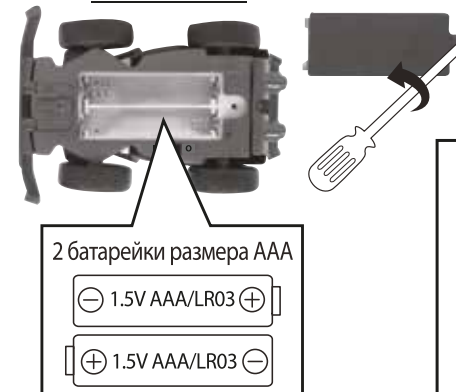
Иллюстрации приведены в справочных целях. Внешний вид изделия может отличаться от изображенного на картинках.

УСТАНОВКА БАТАРЕЕК

Перед началом игры, в игрушку и в пульт необходимо установить новые щелочные батарейки. Установка батареек должна производиться взрослыми следующим образом:

1. Открутите болты и снимите крышки отсеков для батареек с нижней стороны машинки и с задней стороны пульта управления с помощью отвёртки Phillips (не входит в набор).
2. Установите по две (2) новые щелочные батарейки размера 1,5В AAA (LR03) (не входят в набор) в игрушку и в пульт. Стороны батареек, отмеченные знаками «+» и «-» должны быть направлены в соответствии с рисунком в отсеке для батареек.
3. Закройте крышки отсеков для батареек и закрутите болты.

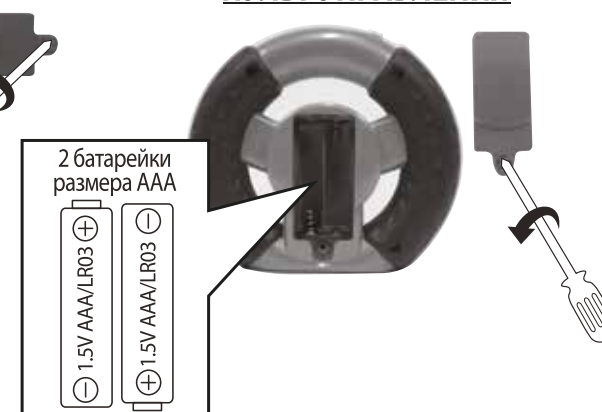
МАШИНКА



2 батарейки размера AAA



ПУЛЬТ УПРАВЛЕНИЯ

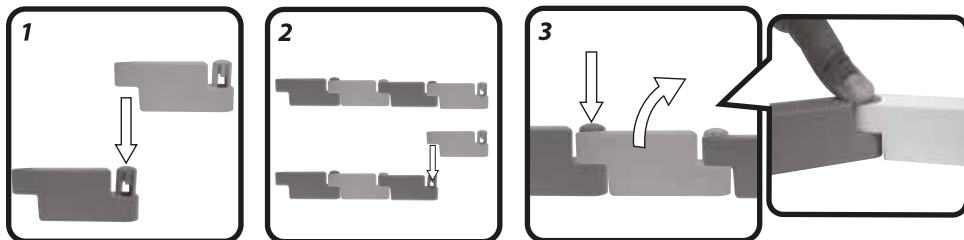


2 батарейки
размера AAA



ПОСТРОЙ ТРЕК ПО-СВОЕМУ

Для достижения наилучших результатов стройте свой трек и запускайте машинку на открытом пространстве, на твёрдой и ровной поверхности.



1 Соедините участки трека, вставив штырьки в отверстия. Соединённые таким образом детали должны защёлкнуться.

2 Продолжайте соединять участки, пока не получите трек желаемого размера.

3 Если Вы хотите разъединить участки трека, нажмите на штырёк и разъедините их.

ГОТОВ К ИСПЫТАНИЮ?

Практикуйся и отработай свои навыки, строя треки по следующим схемам.

НАЧИНАЮЩИЙ УРОВЕНЬ



СРЕДНИЙ УРОВЕНЬ



ПРОФИ



НАСТРОЙКА РАБОТЫ МАШИНКИ И ПУЛЬТА УПРАВЛЕНИЯ

Перед началом использования, Вам необходимо настроить машинку и пульт для совместной работы следующим образом:

1. Переставьте переключатель на нижней стороне машинки из положения «выкл.» (O) в положение «вкл.» (I). (рис. 1)
2. Лампочки на передней стороне машинки начнут мигать.
3. Переставьте переключатель наверху пульта из положения «выкл.» (O) в положение «вкл.» (I). (рис. 2)
4. Настройка машинки и пульта друг на друга завершится, когда лампочки на машинке перестанут мигать.

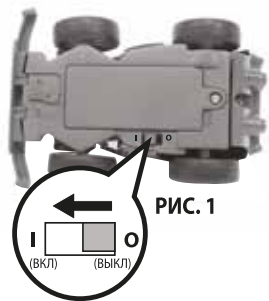


РИС. 1



РИС. 2

УРОКИ ВОЖДЕНИЯ

Поставьте машинку внутрь трека и выполняйте нижеописанные действия, чтобы машинка поехала.



1 Нажмите и удерживайте правую кнопку, чтобы машинка поехала вперёд.

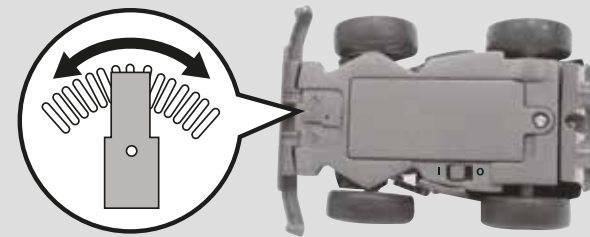
2 Нажмите и удерживайте левую кнопку, чтобы машинка дала задний ход.

3 Наклоните руль влево. Удерживая его в таком положении, нажмите и удерживайте правую или левую кнопку. Машинка поедет вперёд или назад налево.

4 Наклоните руль вправо. Удерживая его в таком положении, нажмите и удерживайте правую или левую кнопку. Машинка поедет вперёд или назад направо.

НАСТРАИВАЕМ СХОД-РАЗВАЛ

Если, при движении вперёд, машинку заносит вправо или влево, настройте сход-развал. Для этого подвиньте переключатель на днище машинки направо или налево.



ВАЖНАЯ ИНФОРМАЦИЯ

- Не играйте с машинкой на улицах с автомобильным движением, а также на людных пешеходных улицах.
- Не вставляйте и не садитесь на машинку и на пульт управления, не бросайте машинку и пульт управления, т.к. подобные действия могут привести к нанесению травм себе и окружающим, а также необратимому повреждению изделия.
- Избегайте использования машинки в воде, грязи и т.п.
- Избегайте попадания длинных волос и свисающих предметов одежды, таких как шнурки, в крутящиеся колёса машинки.
- Рекомендуется играть с машинкой на твёрдом деревянном полу.
- Для правильного управления машинкой, она должна находиться в зоне действия пульта управления.
- Если машинка движется слишком медленно, смените батарейки.
- Не забывайте выключать игрушку и пульт управления по окончании использования, в целях экономии энергии батареек.
- Протирайте влажной тканью. Не допускайте попадания влаги в отсек для батареек.
- Частотный диапазон 2420 – 2465 МГц
- Максимальная мощность ВЧ сигнала – 3,4 дБм

ГАРАНТИЯ

Компания Little Tikes производит интересные игрушки высокого качества. Мы даём гарантию на один год* с момента покупки нашим изначальным покупателям в том, что наша продукция не имеет дефектов, как с точки зрения материалов, из которых она выполнена, так и дефектов производства (для подтверждения покупки необходимо наличие чека с датой покупки). По решению компании Little Tikes, в рамках гарантии, производится либо замена бракованной детали изделия, либо возврат покупателю его стоимости. Данная гарантия распространяется только на изделия, собранные и используемые в соответствии с инструкцией. Данная гарантия не распространяется на дефекты, возникшие в результате неправильного использования изделия, непредвиденных случаев, а также на дефекты косметического характера, такие как выцветание или царапины, возникшие в процессе нормального использования, и на прочие случаи, не связанные с дефектами материала изделия и дефектами производства. На товары по уходу за детьми, а также на коммерческие закупки действует гарантия сроком в три (3) месяца. США и Канада: для получения гарантийных услуг, а также информации по замене деталей товара, посетите наш сайт www.littletikes.com, позвоните по номеру 1 – 800 – 321- 0183 или напишите нам по адресу: Служба работы с потребителями, Компания «The Little Tikes», 2180 Barlow road, Hudson, OH 44236, США. Возможно приобретение некоторых деталей товаров для замены после истечения срока гарантии – обращайтесь за подробной информацией. За пределами США и Канады: обратитесь за гарантийным обслуживанием в место приобретения товара. Данная гарантия даёт Вам определённые юридические права, кроме того, возможно, Вы имеете дополнительные юридические права, характерные для Вашей страны. Законодательства некоторых государств не допускают ограничения или исключения на случайные или косвенные убытки. В таком случае, перечисленные ограничения могут не распространяться на Ваш случай.